



MINISTÈRE DE L'ÉCOLOGIE, DU  
DEVELOPPEMENT DURABLE ET DE  
L'ÉNERGIE

MINISTÈRE DE L'AGRICULTURE, DE  
L'AGROALIMENTAIRE ET DE LA FORÊT

# **Bilan de gestion**

**du corps des ingénieurs des ponts,  
des eaux et des forêts**

**Année 2013**

## SOMMAIRE

<b>1 LE CORPS.....</b>	<b>3</b>
1.1– Répartition par grade .....	3
1.2– Répartition par position administrative.....	4
1.3– Répartition par secteurs d'activité.....	6
1.4– Répartition par lieu de travail .....	7
1.5– Répartition par tranches d'âge.....	8
1.6– Emplois fonctionnels de direction.....	10
1.7– IPEF en poste en collectivité territoriale.....	10
1.8– IPEF en poste au METL/MEDDE et au MAAF .....	10
1.9– IPEF travaillant à l'international.....	11
<b>2 LES FLUX.....</b>	<b>12</b>
2.1– Recrutements et entrées dans le corps.....	12
2.1.1 – Recrutements 2013.....	12
2.1.2- Entrées dans le corps en 2013.....	12
2.1.3- Titularisations dans le corps en 2013.....	14
2.2– Promotions .....	15
2.3– Mouvements.....	16
2.4– Sorties définitives du corps.....	17
2.5– Bilan des flux 2013.....	17

# 1 LE CORPS

*Avertissement : les effectifs de ce document sont donnés en effectifs physiques sauf indication contraire.*

Le corps des ingénieurs des ponts, des eaux et des forêts (IPEF) a été créé par le décret n° 2009-1106 du 10 septembre 2009 qui a fusionné le corps des ingénieurs des ponts et chaussées (IPC) et le corps des ingénieurs du génie rural, des eaux et des forêts (IGREF). Les éléments ci-après concernent l'ensemble des membres du nouveau corps.

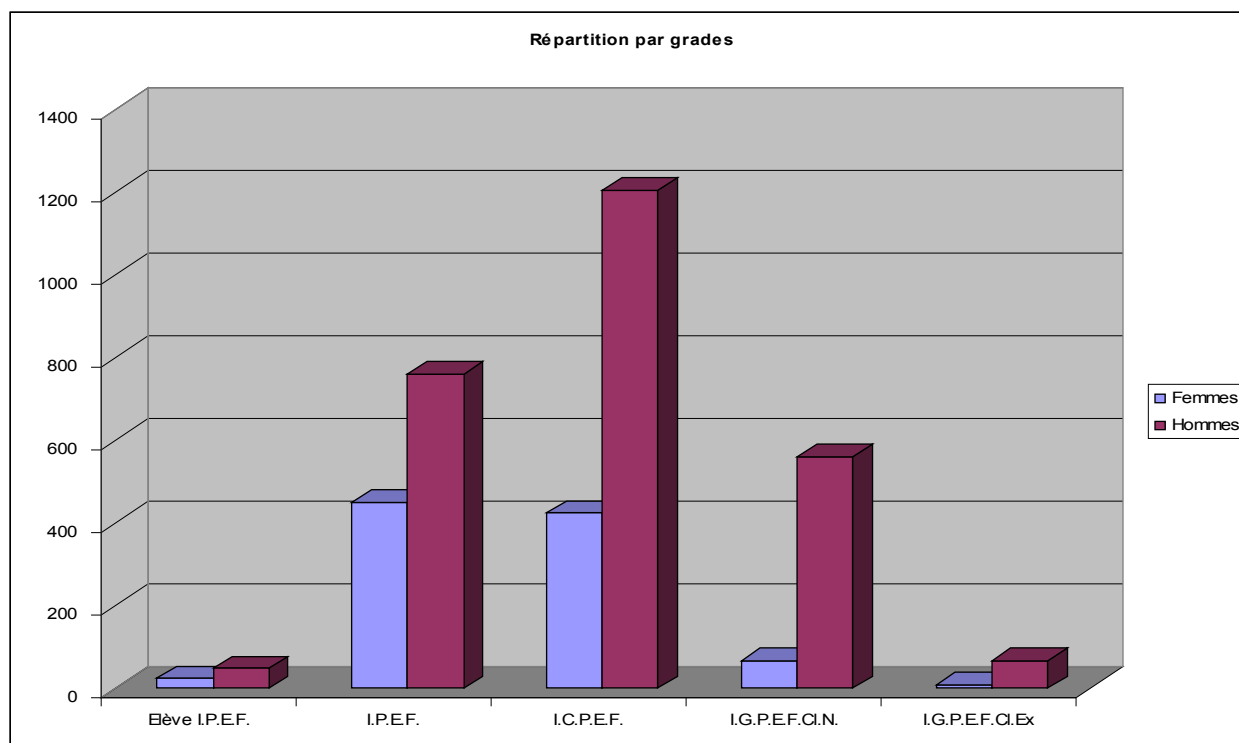
Au 31 décembre 2013, le corps des IPEF comprenait 3614 ingénieurs dont 1606 ingénieurs ex-IPC, 1762 ex-IGREF et 246 nouveaux IPEF.

Les effectifs du corps diminuent d'environ 2% par an.

## 1.1 – Répartition par grade

La répartition par grade et sexe est la suivante :

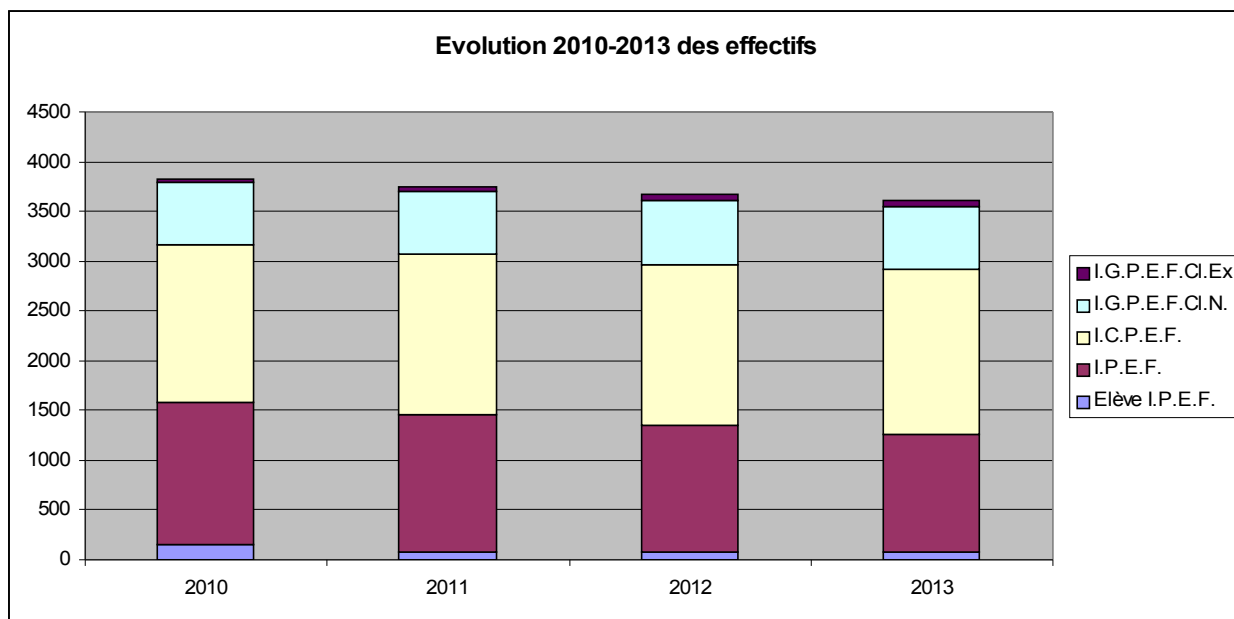
	Femmes	Hommes	Total	% Femmes par grade	%Hommes par grade	% Total
Elève I.P.E.F.	24	48	72	33%	67%	2%
I.P.E.F.	442	752	1194	37%	63%	33%
I.C.P.E.F.	432	1214	1646	26%	74%	46%
I.G.P.E.F.CI.N.	66	559	625	11%	89%	17%
I.G.P.E.F.CI.Ex	8	69	77	11%	95%	2%
<b>Total</b>	<b>972</b>	<b>2642</b>	<b>3614</b>	<b>27%</b>	<b>73%</b>	<b>100%</b>



L'augmentation du taux de féminisation du corps se poursuit (27% en 2013, 26% en 2012, 25% en 2011). Il est stable (38%) pour les IPEF de moins de 35 ans. La légère augmentation des taux de féminisation des grades de promotion (ICPEF, IGPEF et IGPEF CI ex) se poursuit en 2013.

L'évolution des effectifs par grade sur la période 2010-2013 est la suivante :

	Elève I.P.E.F.	I.P.E.F.	I.C.P.E.F.	I.G.P.E.F.CI.N.	I.G.P.E.F.CI.Ex
2010	148	1428	1582	641	27
2011	78	1385	1603	630	45
2012	76	1271	1619	644	54
2013	72	1194	1647	628	73

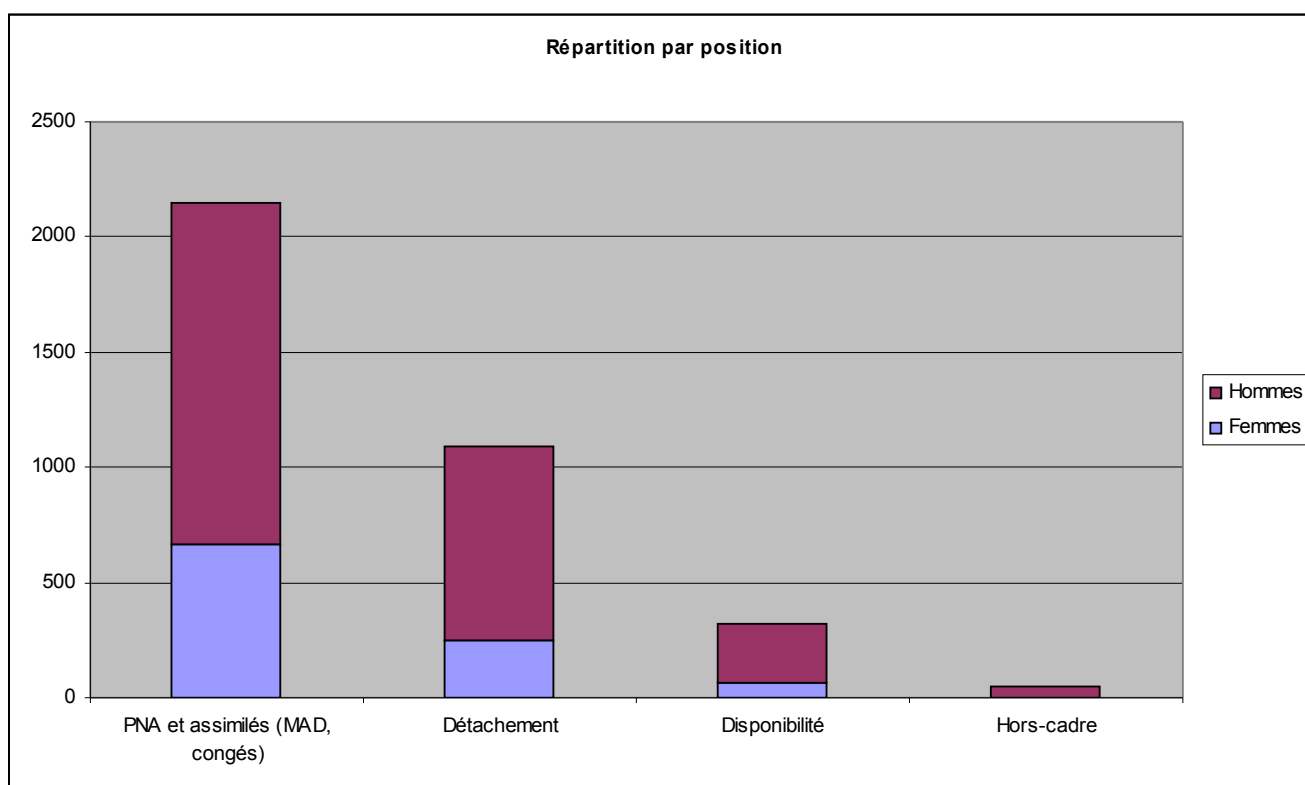


On constate une diminution des effectifs du grade de base et une augmentation de la population des grades de promotion, qui constituent aujourd'hui 64% du corps.

## 1.2 – Répartition par position administrative

La ventilation des IPEF selon les positions administratives est la suivante :

Position	Femmes	Homme	Total	%
<b>PNA et assimilés (MAD, congés)</b>	663	1488	2151	60%
<b>Détachement dont:</b>	246	846	1092	30%
détachements internes MEDDE-MAAF	61	153	214	6%
détachements hors MEDDE-MAAF	185	693	878	24%
<b>Disponibilité</b>	61	263	324	9%
<b>Hors-cadre</b>	2	45	47	1%
<b>Total</b>	972	2642	3614	100%



Par rapport aux années précédentes, on constate une stabilité de la proportion de chaque type de position par rapport aux effectifs du corps :

Position	2010	2011	2012	2013
<b>PNA et assimilés (MAD, congés)</b>	62%	61%	61%	60%
<b>Détachement</b>	29%	29%	29%	30%
<b>Disponibilité</b>	8%	9%	9%	9%
<b>Hors-cadre</b>	1%	1%	1%	1%
<b>Total</b>	100%	100%	100%	100%

La répartition des détachements selon la typologie prévue par l'article 14 du décret n°85-986 du 16 septembre 1985 est la suivante :

Répartition par type de détachement	Femmes	Hommes	Total
détachement adm. ou étab.public état (pens.civile)	93	334	427
détachement adm.etat,étab.public (sans pens.civ)	77	229	306
détachement mission int.public (étranger)	16	71	87
détachement mission de coop.(loi 13 juillet 72)	4	7	11
détachement collect. territoriale. ou étab.public	38	122	160
détachement stage avant titularisation emploi Etat		1	1
détachement ent. ou org.privé (miss° int. général)	10	38	48
détachement ent. privée (recherche int. national)		7	7
détachement pour enseignement à l'étranger	2	11	13
détachement fonctions publiques électives	2		2
détachement ent. publ. ou group. d'intérêt public	4	26	30
<b>Total</b>	<b>246</b>	<b>846</b>	1092

La répartition est comparable à celle des années précédentes, avec toujours deux tiers des détachements soit auprès des administrations de l'Etat, soit dans les établissements publics de l'Etat.

### 1.3 – Répartition par secteurs d'activité

Secteur	Sous-secteur		Total	%
<b>Administration centrale de l'Etat</b>	MAAF	CGAAER	67	
		Cabinets	4	
		Administration centrale	184	
	MELT/MEDDE	CGEDD	107	
		AC hors DGAC	255	
		DGAC	142	
		Cabinets	9	
	Ministère des Finances	Administration centrale	56	
	Autres Ministères	Administration centrale	37	
		Cabinets	16	
	SPM-SGG-DATAR		33	
	Autres administrations		13	
		<b>923</b>	<b>25,5%</b>	
<b>Services régionaux ou inter-régionaux</b>	MAAF	DRAAF206	34	
		DRAAF215	120	
	MELT/MEDDE	DIR	30	
		DREAL	159	
	Autres ministères	Préfectures	2	
		SGAR	12	
Autres Ministères		2		
		<b>359</b>	<b>9,9%</b>	
<b>Services départementaux</b>	DDT		253	
	DDPP		10	
	DDCS		1	
	DDCSPP		9	
	DAAF OM		22	
	DEAL OM		16	
	Autres ministères		5	
	Préfectures		2	
		<b>318</b>	<b>8,8%</b>	
<b>Services techniques, recherche et enseignement</b>	Services techniques et recherche	CETE	32	
		IFREMER	3	
		IFSTTAR	35	
		SETRA, CETU, CERTU, CETMEF, STRMTG	28	
		IRSTEA, INRA	119	
		Autres organismes de recherche	21	
	Enseignement supérieur MAAF	AgroCampusOuest	4	
		AgroParisTech ENGREF	32	
		AgroSupDijon	8	
		ENFA Toulouse	2	
		ENGEES Strasbourg	2	
		ENITA Bordeaux	1	
		ONIRIS Nantes	1	
		Paysage	2	
		SupAgroMontpellier	10	
		ENV Alfort	1	
	VetAgroSup ClermontFerrand	4		
Enseignement supérieur MEDDE	ENPC, ENTE et autres écoles du MEDDE	71		
Ens sup Autres		11		
Enseignement technique agricole		122		
Ingénieurs-élèves		72		
Thésards		49		
		<b>630</b>	<b>17,4%</b>	
<b>Secteur parapublic</b>	ANSES		9	
	CRPF_Bois		6	
	IFCE Haras		14	
	ONF		89	
	ASP		5	
	FAM		14	
	INAO		1	
	ODEADOM		1	
	IGN		34	
	Météo-France		163	
	Infrastructure et services transports		85	
	Agences de l'eau		32	
	Parcs, Conservatoires, aires marines		26	
	ONEMA, ONCFS		24	
	Energie		28	
	ParaPublic MAAF autres		2	
	ParaPublic MEDDE autres		41	
	ParaPublic autre tutelle		60	
		<b>634</b>	<b>17,5%</b>	
<b>Collectivités territoriales et structures associées</b>		<b>159</b>	<b>4,4%</b>	
<b>Autorités indépendantes</b>		<b>10</b>	<b>0,3%</b>	
<b>Entreprises privées</b>		<b>341</b>	<b>9,4%</b>	
<b>Organismes internationaux</b>		<b>180</b>	<b>5,0%</b>	
<b>Divers</b>		<b>60</b>	<b>1,7%</b>	
<b>Total</b>		<b>3614</b>	<b>100%</b>	

## 1.4 – Répartition par lieu de travail

La répartition géographique par lieu de travail présente peu de variations d'une année sur l'autre, avec toujours une forte concentration en Ile-de-France (près de 50% des effectifs).

*NB : l'indication de l'affectation géographique n'est pas disponible pour tous les agents*

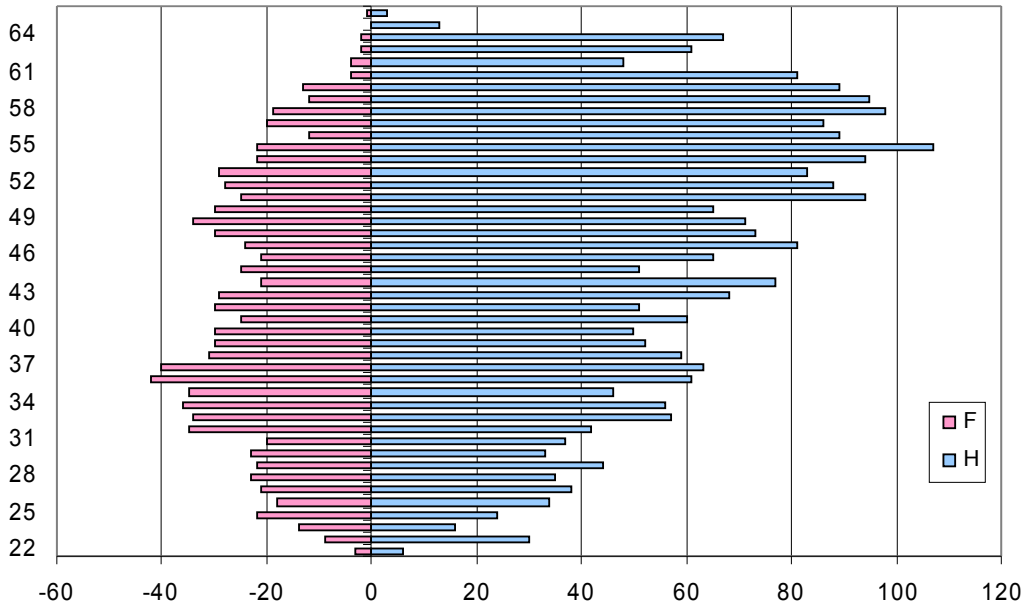
Région	Total
Alsace	36
Aquitaine	60
Auvergne	56
Basse-Normandie	31
Bourgogne	49
Bretagne	53
Centre	49
Champagne-Ardenne	33
Corse	13
Franche-Comté	31
Haute-Normandie	35
Ile de France	1740
Languedoc-Roussillon	92
Limousin	35
Lorraine	63
Midi-Pyrénées	211
Nord-Pas-de-Calais	54
Pays de la Loire	48
Picardie	29
Poitou-Charentes	32
PACA	103
Rhône-Alpes	182
Guadeloupe	13
Guyane	10
Martinique	10
Réunion	18
Territoires d'outre-mer	9
<b>International</b>	
Allemagne	1
Belgique	28
Canada	1
Espagne	2
Etats-Unis	19
Italie	7
Kenya	1
Laos	2
Malawi	1
Maroc	2
Royaume-Uni	4
Sénégal	1
Sri Lanka	1
Suède	1
Suisse	4
Thaïlande	2
<b>Total</b>	<b>4099</b>

## 1.5 – Répartition par tranches d'âge

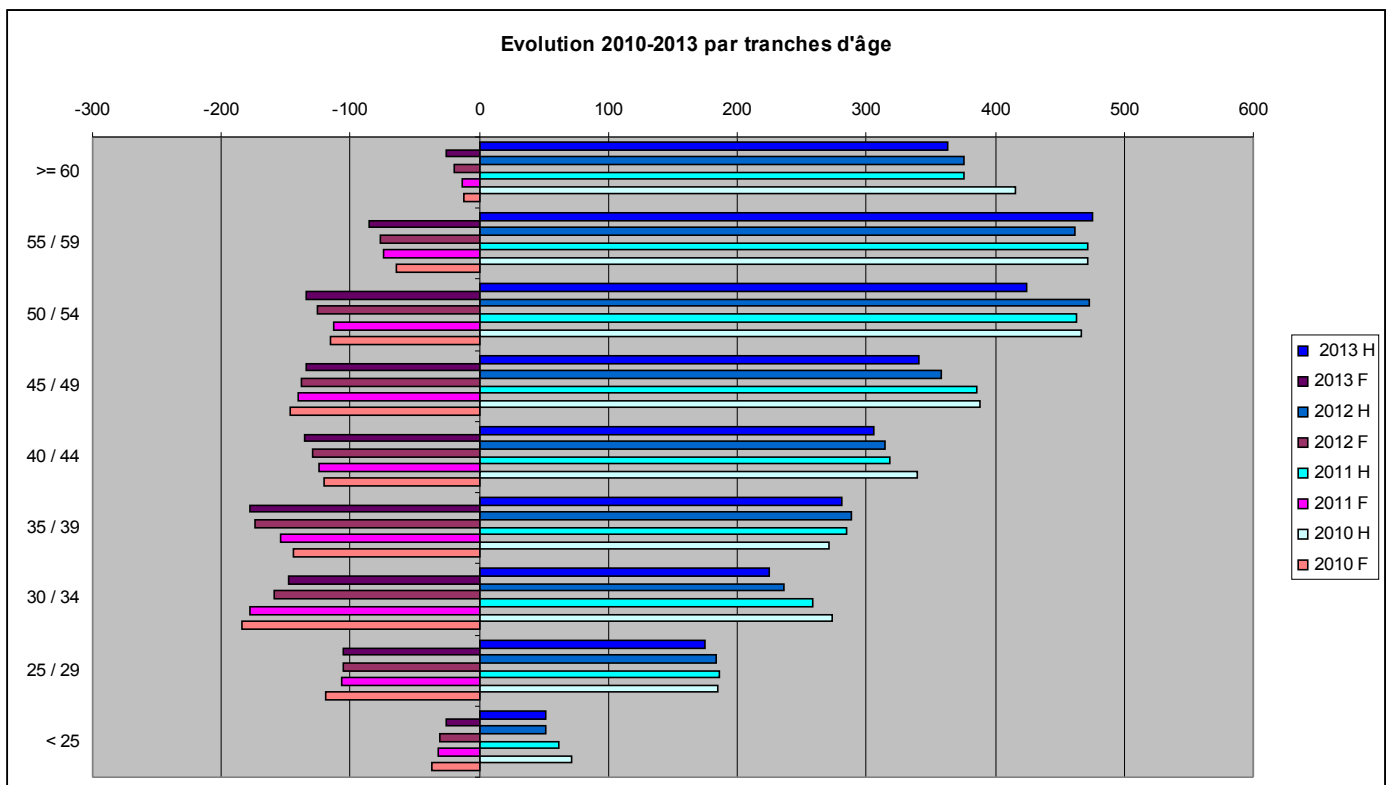
L'âge moyen du corps est de 46 ans (41 ans 9 mois pour les femmes, 47 ans 6 mois pour les hommes), soit un léger vieillissement du corps du corps par rapport à 2012 (âge moyen de 45 ans et 4 mois).

La pyramide des âges du corps se présente comme suit :

**Pyramide des ages**



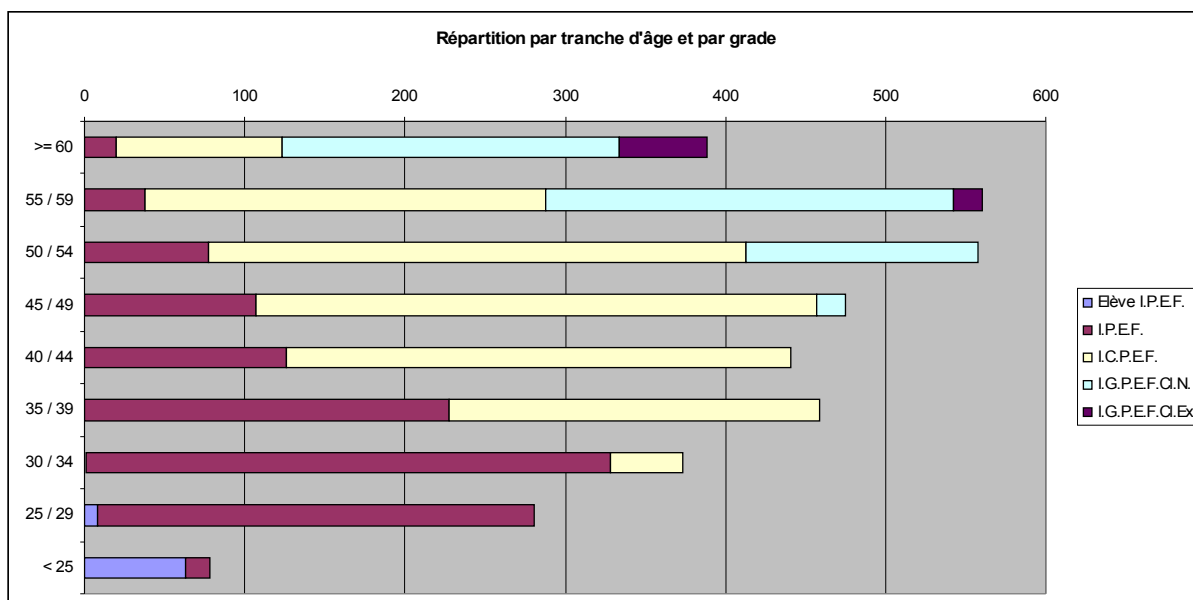
L'évolution par tranches d'âges entre 2010 et 2013 se présente comme suit :





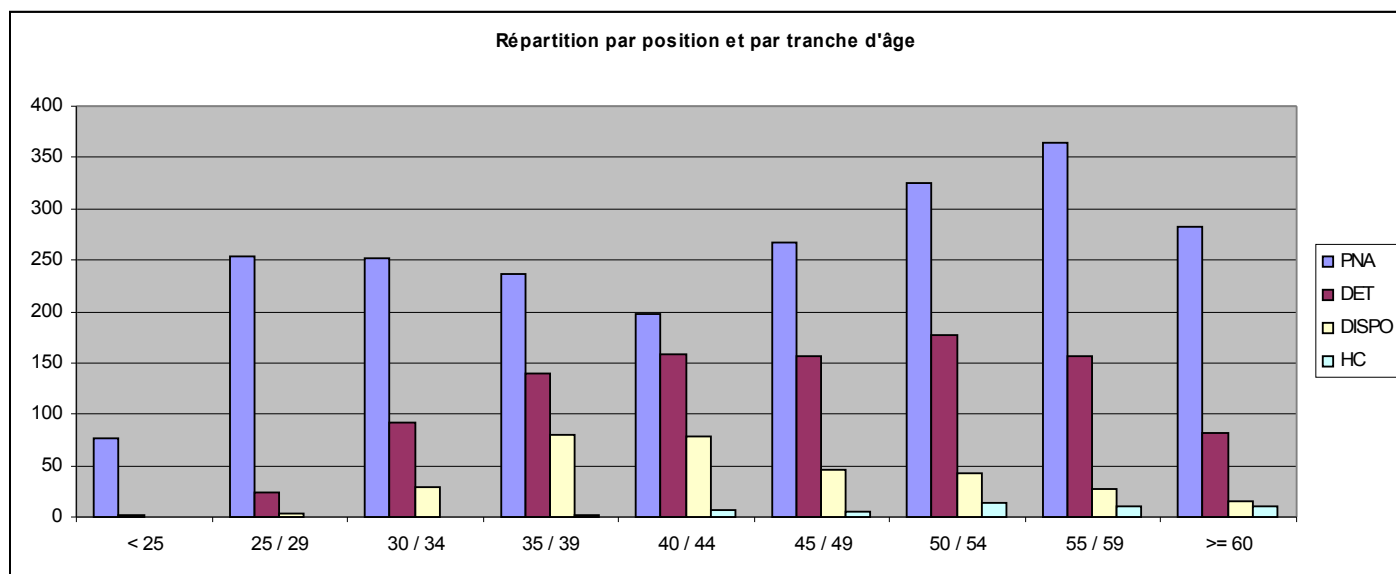
L'âge moyen par grade et la répartition par tranche d'âges sont les suivants :

Grade	Femmes	Hommes	Moyenne
Elève I.P.E.F.	24 ans	23 ans 11 mois	23 ans 11 mois
I.P.E.F.	36 ans 3 mois	37 ans 7 mois	37 ans 1 mois
I.C.P.E.F.	46 ans 3 mois	49 ans	48 ans 4 mois
I.G.P.E.F.CI.N.	56 ans	58 ans	57 ans 10 mois
I.G.P.E.F.CI.Ex	59 ans 1 mois	62 ans 6 mois	62 ans 2 mois



Les chiffres sont stables par rapport à l'an dernier.

La répartition par position et par tranche d'âge reste également stable :



## 1.6 – Emplois fonctionnels de direction

Au 31/12/2013, 308 IPEF occupaient un emploi fonctionnel de direction, dont 176 un emploi de direction de l'administration territoriale de l'Etat (DATE). Le taux de féminisation des emplois de direction est de 24% (18,2% pour les emplois de DATE). L'augmentation constatée les années précédentes se poursuit (pour mémoire, le taux était de 18,6% en 2010).

Emplois fonctionnels	Femmes	Hommes	Total
DDT et DDT adj	12	71	83
DDPP, DDCS, DDCSPP	3	9	12
DREAL, DEAL, DRI	11	36	47
DRAAF, DAAF	6	28	34
MEDDE AC (y compris DGAC)	15	42	57
MAAF AC	4	11	15
CGEDD	1	3	4
CGAAER	1	3	4
Enseignement	21	31	52
<b>Total</b>	<b>74</b>	<b>234</b>	<b>308</b>

L'évolution sur la période 2010-2013 est la suivante :

Evolution 2010-2013	Femmes	Hommes	Total
<b>2010</b>	52	228	280
<b>2011</b>	52	216	268
<b>2012</b>	55	217	272
<b>2013</b>	59	216	275

NB : tous les chiffres sont hors DGAC

## 1.7 – IPEF en poste en collectivité territoriale

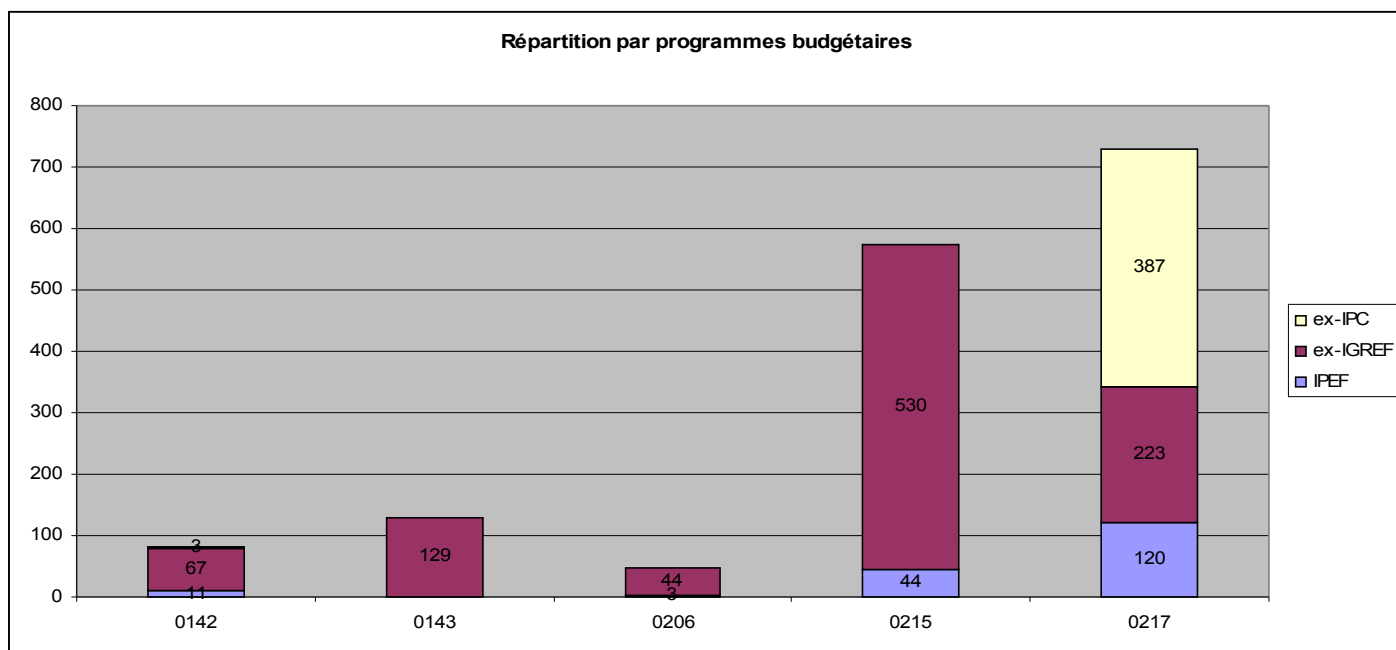
Au 31 décembre 2013, 159 IPEF étaient en poste en collectivités territoriales et structures associées, ce qui représente 4,4% des agents du corps. Le taux de féminisation est de 25%.

Le nombre d'IPEF en collectivités est en baisse par rapport aux années précédentes, mais la proportion par rapport à l'effectif global du corps reste stable (autour de 4,5% sur la période 2010-2013).

## 1.8 – IPEF en poste au METL/MEDDE et au MAAF

Au 31/12/2013, 730 IPEF étaient pris en charge sur budget METL/MEDDE (20% des effectifs), et 831 sur budget MAAF (23%). Les femmes représentent 26,5% des effectifs au MEDDE et 40% au MAAF.

La répartition globale par corps d'origine et programme budgétaire (hors emplois fonctionnels) est la suivante:



Les programmes budgétaires du MAAF sont :

- le 142- enseignement supérieur et recherche agricoles
- le 143 – enseignement technique agricole
- le 206- sécurité et qualité sanitaires de l'alimentation
- le 215- conduite et pilotage des politiques de l'agriculture

Le programme budgétaire METL/MEDDE est le 217- conduite et pilotage des politiques de l'écologie, de l'énergie, du développement durable et de la mer.

Depuis 2010, la part des effectifs IPEF sur budget MELT/MEDDE reste stable (entre 20% et 21%), mais diminue pour ce qui concerne le MAAF (part de 27% en 2010, 25% en 2011, 24% en 2012).

### 1.9 – IPEF travaillant à l'international

Au 31/12/2013, 204 IPEF exercent une activité à l'international, dont 140 gérés par le MAAF, et 64 par le MEDDE. Le taux de féminisation est de 25% au global, avec une part nettement plus importante pour les agents du MAAF (33%) par rapport au MEDDE (6%).

Les IPEF travaillent majoritairement dans les organismes internationaux et dans le secteur international des administrations centrales (dont 28 à l'Union Européenne, 25 dans le réseau diplomatique). Les postions d'activité à l'international restent majoritairement, comme les années précédentes, le détachement (69%) et la mise à disposition (23%).

## **2 LES FLUX**

### **2.1 – Recrutements et entrées dans le corps**

Il convient de distinguer pour une année N trois notions distinctes :

- les recrutements
- les entrées dans le corps
- les titularisations dans le grade d'IPEF

Les ingénieurs élèves recrutés l'année N entrent dans le corps l'année N (en tant qu'ingénieur-élèves) et seront titularisés, à l'issue de leur formation, dans le grade d'IPEF l'année N+2 (élèves recrutés à la sortie de l'X ou d'une ENS) ou l'année N+1 (élèves recrutés à la sortie d'AgroParisTech ou d'une autre école)

Les lauréats d'un concours interne à caractère professionnel recrutés l'année N entreront dans le corps et seront titularisés dans le grade d'IPEF l'année N+1 à l'issue de leur année de formation

Les ingénieurs recrutés sur liste d'aptitude l'année N entreront dans le corps et seront titularisés dans le grade d'IPEF l'année N+1.

#### **2.1.1 – Recrutements 2013**

En 2013, 44 ingénieurs-élèves ont été recrutés pour suivre une scolarité en 1 ou 2 ans (25 anciens élèves de l'Ecole Polytechnique, 3 anciens élèves d'une école normale supérieure, 9 anciens élèves d'AgroParisTech et 7 anciens élèves d'autres grandes écoles d'ingénieurs).

21 IPEF ont été recrutés par la voie du concours interne (13) et par la voie de la liste d'aptitude (8). Les lauréats du concours interne seront titularisés en 2014 et les 8 ingénieurs inscrits sur la liste d'aptitude ont été titularisés au 1<sup>er</sup> janvier 2013.

Les recrutements dans le corps au titre de l'année 2013 étaient donc de 65 en tout. Il s'agit d'une reconduction du dimensionnement retenu depuis 2010, première année de recrutement dans le corps fusionné.

#### **2.1.2- Entrées dans le corps en 2013**

En 2013, il y a eu 66 entrées dans le corps :

- 44 ingénieurs-élèves issus du recrutement IPEF 2013
- 13 ingénieurs titularisés IPEF suite aux recrutements 2012 par concours interne
- 8 ingénieurs recrutés en 2013 par la voie de la liste d'aptitude
- 1 ingénieur accueilli en détachement sur corps

Les femmes représentent 41% de ces entrées dans le corps.

Entrées dans le corps en 2013										
age	concours externe		concours interne		détachement	liste d'aptitude		Total		
	F	H	F	H	H	F	H	F	H	
22	3	5						3	5	8
23	7	17						7	17	24
24	6	4						6	4	10
25	1	1						1	1	2
29			1	1				1	1	2
30			1	1				1	1	2
31			1					1	0	1
32				1				0	1	1
34			1	2				1	2	3
35			1	1				1	1	2
38				1				0	1	1
41						1		1	0	1
42						1		1	0	1
45						1		1	0	1
47				1				0	1	1
49						1	1	1	1	2
50						1	1	1	1	2
52					1			0	1	1
54							1	0	1	1
<b>Total</b>	<b>17</b>	<b>27</b>	<b>5</b>	<b>8</b>	<b>1</b>	<b>5</b>	<b>3</b>	<b>27</b>	<b>39</b>	<b>66</b>
<b>%</b>	39%	61%	38%	62%		63%	38%	41%	59%	

### 2.1.3- Titularisations dans le corps en 2013

En 2013, il y a eu 71 titularisations dans le corps :

- 30 ingénieurs-élèves issus du recrutement 2011
- 17 ingénieurs-élèves issus du recrutement 2012
- 13 ingénieurs titularisés IPEF suite au recrutement 2011 par concours interne
- 8 ingénieurs recrutés en 2011 par la voie de la liste d'aptitude
- 3 intégrations suite à accueil en détachement

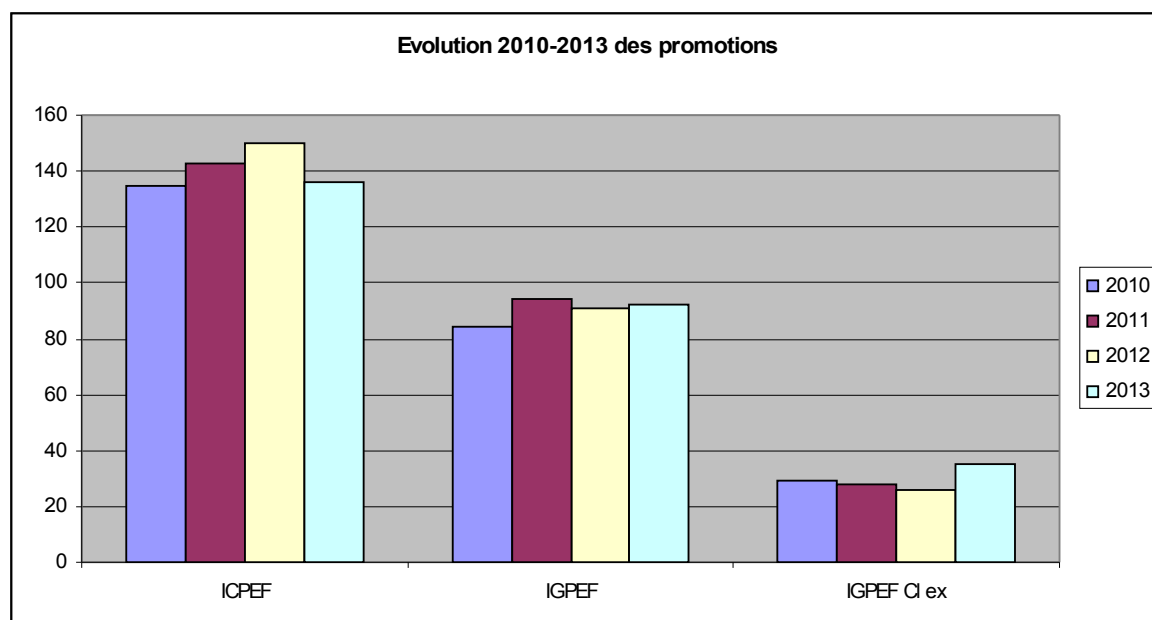
Les femmes représentent 44% des titularisations dans le corps en 2013.

Titularisations dans le corps en 2013												
age	concours externe		concours interne		liste d'aptitude		intégration		Total			
	F	H	F	H	F	H	F	H	F	H	Total	
23	1	1								1	1	2
24	5	8								5	8	13
25	10	12								10	12	22
26	4	6								4	6	10
29			1	1						1	1	2
30			1	1						1	1	2
31			1							1	0	1
32				1						0	1	1
34			1	2						1	2	3
35			1	1						1	1	2
38				1						0	1	1
41					1					1	0	1
42					1		1	1		2	1	3
45					1					1	0	1
47				1						0	1	1
49					1	1				1	1	2
50					1	1				1	1	2
54						1				0	1	1
55								1		0	1	1
<b>Total</b>	<b>20</b>	<b>27</b>	<b>5</b>	<b>8</b>	<b>5</b>	<b>3</b>	<b>1</b>	<b>2</b>	<b>31</b>	<b>40</b>	<b>71</b>	
<b>%</b>	<b>43%</b>	<b>57%</b>	<b>38%</b>	<b>62%</b>	<b>63%</b>	<b>38%</b>			<b>44%</b>	<b>56%</b>		

## 2.2 – Promotions

Les flux de promotions par changement de grade en 2013 et l'évolution du nombre de promotions depuis 2010 se répartissent comme suit :

Changements de grade en 2013										
age	ICPEF			IGPEF			IGPEF Cl ex			
	F	H	Total	F	H	Total	F	H	Total	
32		2	2							
33		4	6	10						
34		9	14	23						
35		5	9	14						
36		4	4	8						
37		5	2	7						
38		2	5	7						
39		2	7	9						
40		1	1	2						
41		2	2	4						
42			3	3						
43			5	5						
44			4	4						
45	1		1	2						
46			1	1		1	1			
47			1	1		2	2			
48			1	1		4	4			
49			4	4	3	2	5			
50	1		1	2		2	2			
51			3	3		9	9			
52			3	3	5	7	12			
53	1		2	3	2	5	7			
54			1	1		8	8			
55		3		3	2	8	10			
56			4	4		4	4	1	1	
57			2	2		3	3	3	3	
58	1			1	2	3	5	1	1	
59			1	1	2	3	5	1	3	
60			1	1		5	5	2	1	
61			4	4		2	2		2	
62			1	1	2	3	5		2	
63						2	2		3	
64							0		9	
65							0	1	4	
66						1	1		2	
<b>Total</b>		43	93	<b>136</b>	18	74	<b>92</b>	5	30	<b>35</b>
%		32%	68%		20%	80%		14%	86%	



## 2.3 – Mouvements

Les changements de position en 2013 se répartissent de la manière suivante en fonction de l'âge :

Mouvements 2013								
age	PNA vers détachement		PNA vers Disponibilité ou hors-cadres		Détachement vers PNA		Dispo ou hors-cadre vers PNA	
	F	H	F	H	F	H	F	H
22								
23								
24			1					
25								
26		1						
27								
28		1						
29			3		1			
30		1	3		1		1	2
31		1			2			
32			1	1				
33			2		2	2		
34		1	3					1
35								
36		3	2		1	1	1	1
37			1			1		1
38			3				1	
39		1	2					
40		2	1				1	
41		2	2				1	1
42		4	1					1
43		1	2			1	2	
44							4	
45			1				1	
46			2				1	
47		1	4					
48			2					
49		2					4	
50						1		
51			1			1	2	
52		1	1	1			1	
53		2	5					
54			1				2	
55			1			1	4	
56			2			1	1	
57							4	
58			1			1	4	1
59					1		5	
60			2				3	
61							2	
62							1	1
63							1	
<b>Sous-total</b>	<b>24</b>	<b>50</b>	<b>2</b>	<b>8</b>	<b>10</b>	<b>47</b>	<b>6</b>	<b>6</b>
<b>Sous-total mouvements hors PNA</b>			<b>84</b>					
<b>Sous-total retours en PNA</b>					<b>69</b>			

L'évolution des mouvements à l'essaiage depuis 2010 est la suivante :

	PNA vers détachement	PNA vers disponibilité ou hors-cadres	Détachement vers PNA	Disponibilité ou hors-cadre vers PNA	Total des mouvements
2010	211(*)	10	34	11	266
2011	74	21	65	11	171
2012	85	25	68	7	185
2013	74	10	57	12	153

(\*) nombre plus élevé du fait de la bascule sur emplois de DATE



## 2.4 – Sorties définitives du corps

116 agents ont quitté le corps des IPEF fin 2013. Ces départs représentent environ 3% des effectifs, chiffre qui reste stable depuis 2011. Comme les années précédentes, les départs pour retraite sur demande sont nettement supérieurs aux départs par limite d'âge.

Age	radiation des cadres : décès	radiation des cadres : démission		radiation du corps		retraite d'office par limite d'âge		retraite sur demande à jouissance immédiate		Total
	H	F	H	F	H	F	H	F	H	
24				1						1
32					1					1
35			1							1
41					1					1
46	1									1
48						1				1
49						1				1
50						1				1
51	1									1
56				1						1
60										3
61								4	10	14
62								1	14	15
63	1									8
64								1	8	9
65							1	24	10	35
66								17	2	19
67									1	1
68								1		1
Sous-total	3	1	2	2	3	1	42	6	56	116
<b>Total</b>	<b>3</b>	<b>3</b>		<b>5</b>		<b>43</b>		<b>62</b>		

## 2.5 – Bilan des flux 2013

Le bilan des flux par grade s'établit comme suit :

	Ingénieurs-élèves	IPEF	ICPEF	IGPEF	IGPEF Cl ex	total
<b>Au 31/12/2012</b>	76	1271	1619	644	54	3664
recrutement X	25					25
recrutement ENS	3					3
recrutement ISIVE	9					9
recrutements autres écoles	7					7
recrutement sur titres						0
recrutement L 4139-2						0
titularisations X	-27	27				0
titularisations ENS	-4	4				0
titularisation ISIVE	-9	9				0
titularisation autres écoles	-7	7				0
titularisation CICP		13				13
titularisation LA		8				8
dét entrant			1			1
promotion à ICPEF		-136	136			0
promotion à IGPEF			-92	92		0
promotion à IGPEF Cl ex				-35	35	0
démission	-1	-2				-3
radiation		-2	-3			-5
décès			-2	-1		-3
retraite sur demande		-5	-2	-43	-3	-53
retraite par limite d'âge			-11	-32	-9	-52
<b>Au 31/12/2013</b>	<b>72</b>	<b>1194</b>	<b>1646</b>	<b>625</b>	<b>77</b>	<b>3614</b>

Le bilan des flux par position est le suivant :

	Effectifs fin 2012		Position d'activité fin 2013	Détachés fin 2013	Disponibilités et hors-cadre fin 2013	Sorties fin 2013
Position d'activité fin 2012	3664	2215	2021	93	13	88
Détachés fin 2012		1076	58	989	12	17
Disponibilités et hors-cadre fin 2012		373	12	4	346	11
Entrées dans le corps en 2013			60	6		
<b>Total effectifs fin 2013</b>			<b>2151</b>	<b>1092</b>	<b>371</b>	<b>116</b>
				<b>3614</b>		