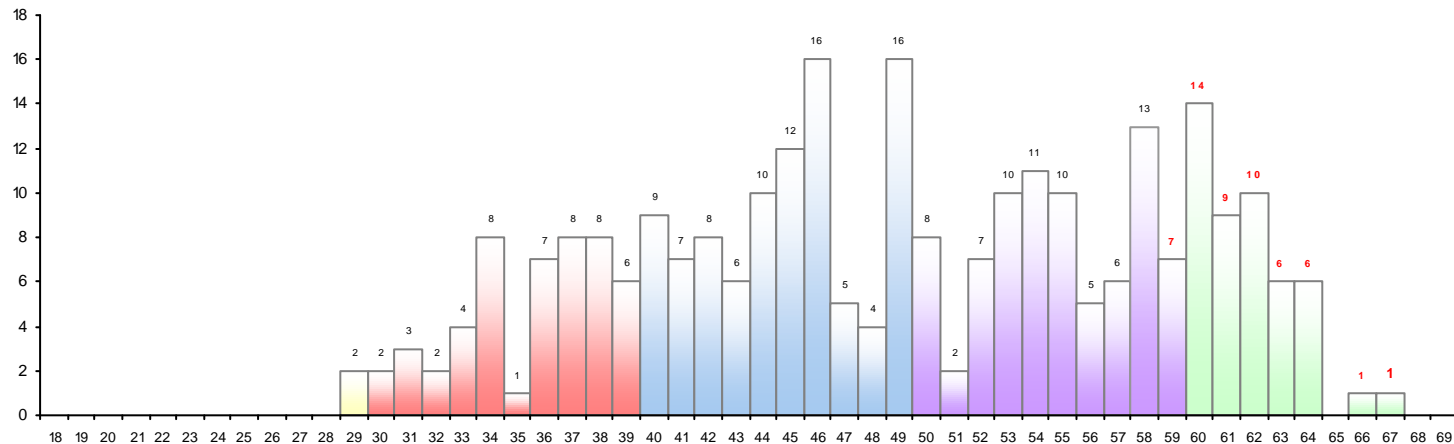


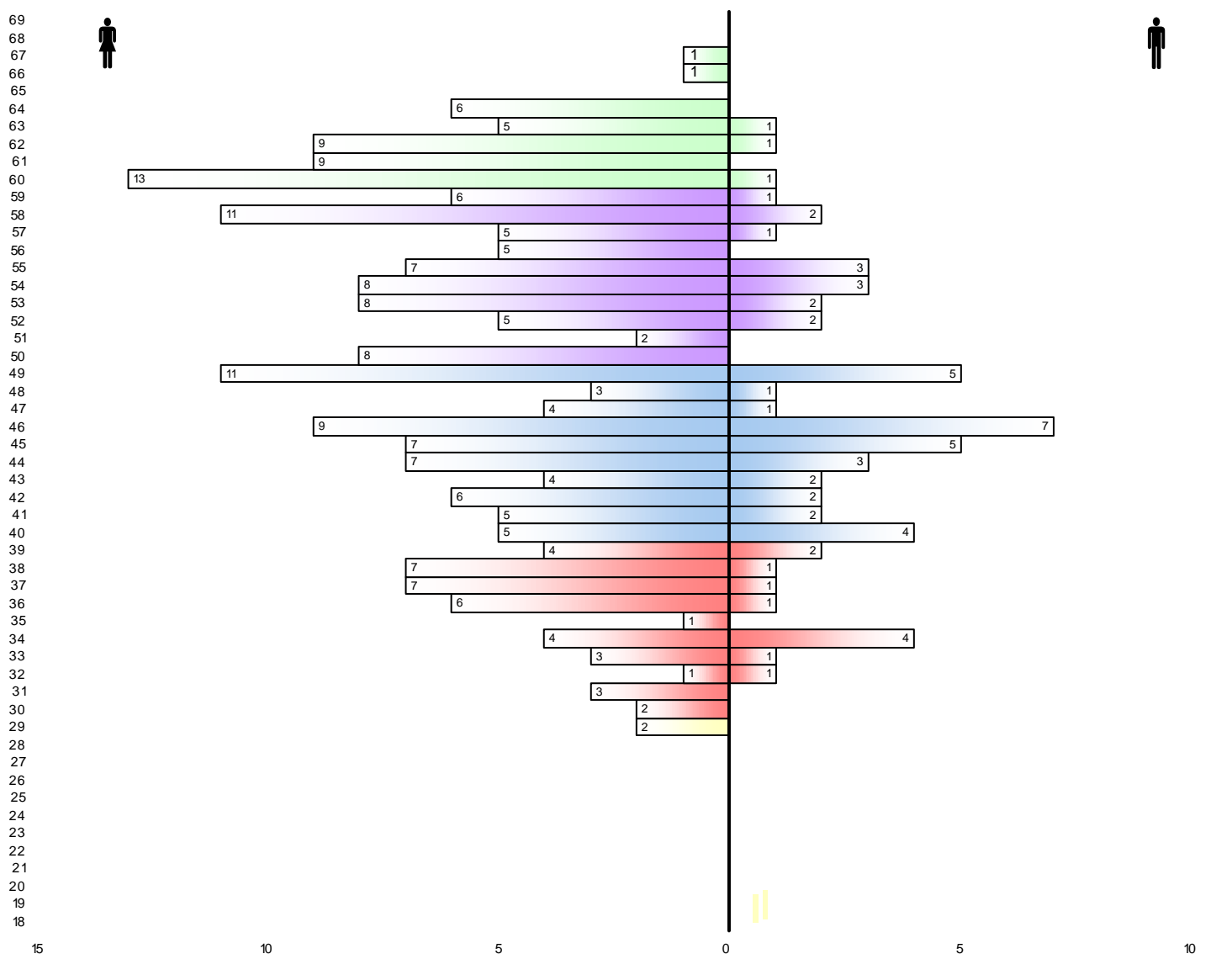
CHARGÉS D'ÉTUDES DOCUMENTAIRES (CED)

1. Effectifs au 31/12/2014 au périmètre du corps

Corps	Femme			Homme			Total		
	Phys.	% Phys.	ETPE.	Phys.	% Phys.	ETPE.	Phys.	% Phys.	ETPE.
Chargés d'études documentaires	210	77,8%	177,9	60	22,2%	53,7	270	100,0%	231,6
Age moyen	50a 05m 23j			46a 06m 19j			49a 07m 13j		



18 à 29 ans	0,74%	30 à 39 ans	18,15%	40 à 49 ans	34,44%	50 à 59 ans	29,26%	60 à 69 ans	17,41%
-------------	-------	-------------	--------	-------------	--------	-------------	--------	-------------	--------



Grades	Echelons	Femme			Homme			Total		
		Phys.	% Phys.	ETPE.	Phys.	% Phys.	ETPE.	Phys.	% Phys.	ETPE.
chargé d'études documentaires	03	7	77,8%	6,6	2	22,2%	2,0	9	4,9%	8,6
	04	16	88,9%	15,6	2	11,1%	1,9	18	9,8%	17,5
	05	16	80,0%	15,0	4	20,0%	4,0	20	10,9%	19,0
	06	9	69,2%	6,0	4	30,8%	4,0	13	7,1%	10,0
	07	10	90,9%	5,8	1	9,1%	1,0	11	6,0%	6,8
	08	24	70,6%	20,2	10	29,4%	8,0	34	18,6%	28,2
	09	17	77,3%	15,0	5	22,7%	4,8	22	12,0%	19,8
	10	18	85,7%	16,4	3	14,3%	3,0	21	11,5%	19,4
	11	26	100,0%	23,3		0,0%		26	14,2%	23,3
	12	8	88,9%	6,8	1	11,1%	1,0	9	4,9%	7,8
Total chargé d'études documentaires		151	82,5%	130,7	32	17,5%	29,7	183	67,8%	160,4
chargé d'études documentaires pal 1ère classe	01	1	100,0%	1,0		0,0%		1	14,3%	1,0
	02	3	100,0%	3,0		0,0%		3	42,9%	3,0
	03	2	66,7%	1,0	1	33,3%	1,0	3	42,9%	2,0
Total chargé d'études documentaires pal 1ère classe		6	85,7%	5,0	1	14,3%	1,0	7	2,6%	6,0
chargé d'études documentaires pal 2ème classe	02	1	100,0%	0,8		0,0%		1	1,3%	0,8
	03	17	73,9%	10,8	6	26,1%	6,0	23	28,8%	16,8
	04	10	47,6%	7,8	11	52,4%	8,0	21	26,3%	15,8
	05	11	55,0%	8,8	9	45,0%	8,0	20	25,0%	16,8
	06	14	93,3%	14,0	1	6,7%	1,0	15	18,8%	15,0
Total chargé d'études documentaires pal 2ème classe		53	66,3%	42,2	27	33,8%	23,0	80	29,6%	65,2
		210	77,8%	177,9	60	22,2%	53,7	270	100,0%	231,6

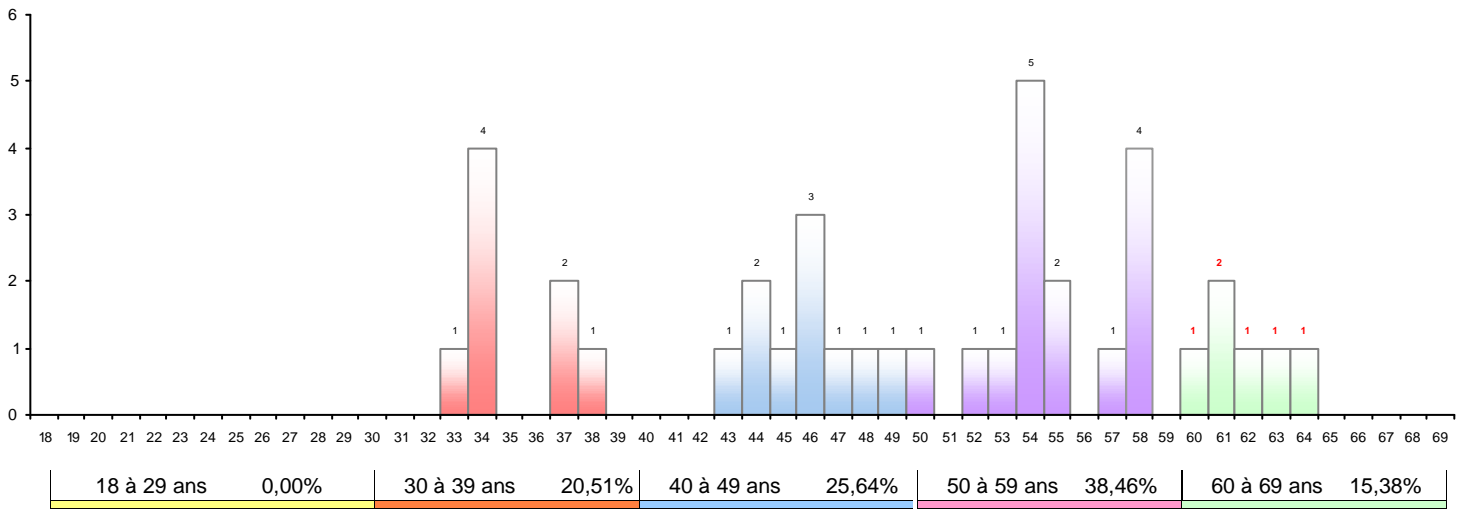
Positions	Femme			Homme			Total		
	Phys.	% Phys.	ETPE.	Phys.	% Phys.	ETPE.	Phys.	% Phys.	ETPE.
activité	182	77,1%	177,9	54	22,9%	53,7	236	87,4%	231,6
détachement	23	79,3%		6	20,7%		29	10,7%	
disponibilité	5	100,0%			0,0%		5	1,9%	
	210	77,8%	177,9	60	22,2%	53,7	270	100,0%	231,6

Positions détaillées	Femme			Homme			Total		
	Phys.	% Phys.	ETPE.	Phys.	% Phys.	ETPE.	Phys.	% Phys.	ETPE.
activité-recul limite d'âge (art.4§1)	1	100,0%	1,0		0,0%		1	0,4%	1,0
activité-prolongation (art.69)	1	100,0%	1,0		0,0%		1	0,4%	1,0
activité-position normale	180	76,9%	175,9	54	23,1%	53,7	234	86,7%	229,6
détachement article 14-7a	1	100,0%			0,0%		1	0,4%	
détachement article 14-4b	1	100,0%			0,0%		1	0,4%	
détachement article 14-4a	5	83,3%		1	16,7%		6	2,2%	
détachement article 14-2	2	100,0%			0,0%		2	0,7%	
détachement article 14-1	14	73,7%		5	26,3%		19	7,0%	
dispo suivre sa conjointe/partenaire	1	100,0%			0,0%		1	0,4%	
dispo convenances personnelles	3	100,0%			0,0%		3	1,1%	
congé ss trait. suivre conjointe/partenaire	1	100,0%			0,0%		1	0,4%	
	210	77,8%	177,9	60	22,2%	53,7	270	100,0%	231,6

Détachement (double carrière)	Femme			Homme			Total		
	Phys.	% Phys.	ETPE.	Phys.	% Phys.	ETPE.	Phys.	% Phys.	ETPE.
pour information (agents comptabilisés dans leur carrière active et non pas dans le stock des CED)									
attaché d'administration (dét.14-1 2carrièr.)	5	83,3%	5,0	1	16,7%	1,0	6	100,0%	6,0
	5	83,3%	5,0	1	16,7%	1,0	6	100,0%	6,0

2a. Effectifs au 31/12/2014 consommant le plafond d'emplois (PAE) des MEDDE/MLETR

Périmètres	Femme			Homme			Total		
	Phys.	% Phys.	ETPE.	Phys.	% Phys.	ETPE.	Phys.	% Phys.	ETPE.
Ministère (hors vacataires) P1	32	82,1%	31,2	7	17,9%	7,0	39	100,0%	38,2
	32	82,1%	31,2	7	17,9%	7,0	39	100,0%	38,2
Age moyen	50a 11m 07j			46a 09m 08j			50a 02m 08j		

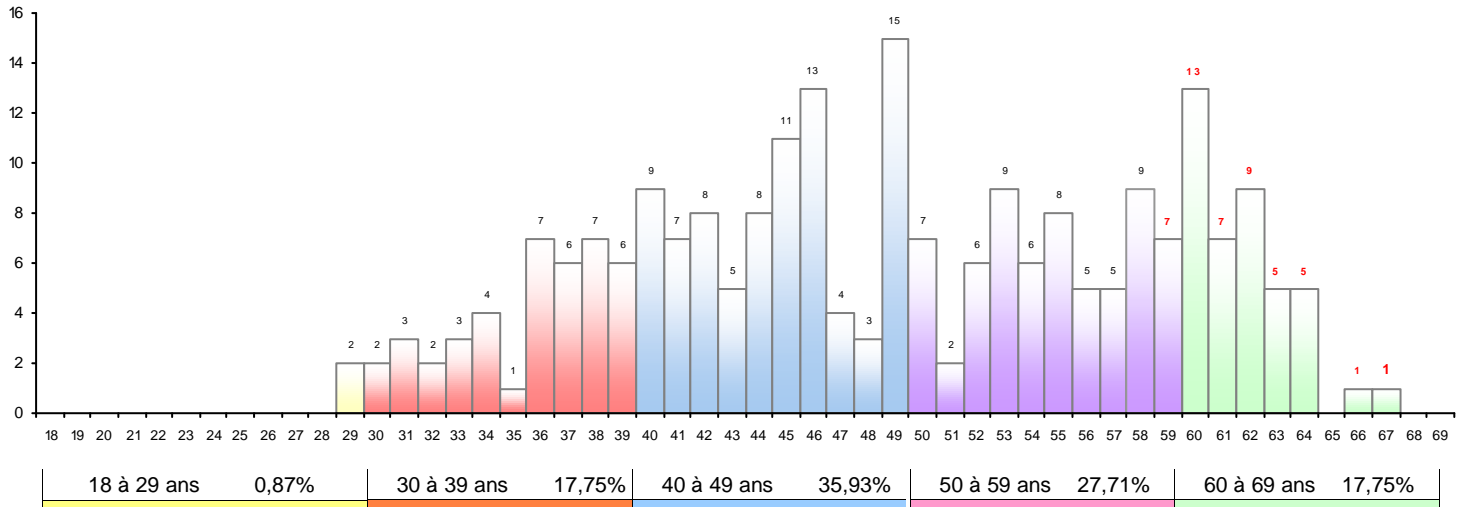


2b. Effectifs (P1) au 31/12/2014 (hors P1T et hors P2)

Grades	Femme			Homme			Total		
	Phys.	% Phys.	ETPE.	Phys.	% Phys.	ETPE.	Phys.	% Phys.	ETPE.
chargé d'études documentaires	22	78,6%	21,2	6	21,4%	6,0	28	71,8%	27,2
chargé d'études documentaires pal 1ère classe	1	50,0%	1,0	1	50,0%	1,0	2	5,1%	2,0
chargé d'études documentaires pal 2ème classe	9	100,0%	9,0		0,0%		9	23,1%	9,0
	32	82,1%	31,2	7	17,9%	7,0	39	100,0%	38,2
Quotités de présence	Femme			Homme			Total		
	Phys.	% Phys.	ETPE.	Phys.	% Phys.	ETPE.	Phys.	% Phys.	ETPE.
temps partiel à 80%	4	100,0%	3,2		0,0%		4	10,3%	3,2
temps plein	28	80,0%	28,0	7	20,0%	7,0	35	89,7%	35,0
	32	82,1%	31,2	7	17,9%	7,0	39	100,0%	38,2
Services	Femme			Homme			Total		
	Phys.	% Phys.	ETPE.	Phys.	% Phys.	ETPE.	Phys.	% Phys.	ETPE.
AC-Commissariat général au développement durable	5	100,0%	5,0		0,0%		5	12,8%	5,0
AC-Conseil gén. de l'environnement et du dév. durable MIG	1	100,0%	1,0		0,0%		1	2,6%	1,0
AC-Secrétariat général	13	76,5%	12,6	4	23,5%	4,0	17	43,6%	16,6
Total AC	19	82,6%	18,6	4	17,4%	4,0	23	59,0%	22,6
Services techniques et centraux	1	100,0%	1,0		0,0%		1	2,6%	1,0
Total COM-STC	1	100,0%	1,0	0,0%			1	2,6%	1,0
Ecole nationale des techniciens de l'équipement	1	100,0%	1,0		0,0%		1	2,6%	1,0
Total ECOLES	1	100,0%	1,0	0,0%			1	2,6%	1,0
Service à compétence nationale	1	100,0%	0,8		0,0%		1	2,6%	0,8
Total SCN	1	100,0%	0,8	0,0%			1	2,6%	0,8
Direction région. et interdépart. de l'hébergement et du loge	1	100,0%	1,0		0,0%		1	2,6%	1,0
Directions départementales des territoires (et de la mer)	2	100,0%	2,0		0,0%		2	5,1%	2,0
Directions région. de l'envir., de l'aménag. et du logement	7	70,0%	6,8	3	30,0%	3,0	10	25,6%	9,8
Total SD	10	76,9%	9,8	3	23,1%	3,0	13	33,3%	12,8
	32	82,1%	31,2	7	17,9%	7,0	39	100,0%	38,2

3. Effectifs au 31/12/2014 ne consommant pas le PAE des MEDDE/MLETR

Corps	Femme			Homme			Total		
	Phys.	% Phys.	ETPE.	Phys.	% Phys.	ETPE.	Phys.	% Phys.	ETPE.
chargés d'études documentaires	178	77,1%	146,7	53	22,9%	46,7	231	100,0%	193,4
Age moyen	50a 00m 14j			46a 09m 01j			49a 03m 13j		



Positions	Femme			Homme			Total		
	Phys.	% Phys.	ETPE.	Phys.	% Phys.	ETPE.	Phys.	% Phys.	ETPE.
activité-position normale	148	75,9%	144,7	47	24,1%	46,7	195	84,4%	191,4
activité-prolongation (art.69)	1	100,0%	1,0		0,0%		1	0,4%	1,0
activité-recul limite d'âge (art.4§1)	1	100,0%	1,0		0,0%		1	0,4%	1,0
congé ss trait. suivre conjointe/partenaire	1	100,0%			0,0%		1	0,4%	
détachement article 14-1	14	73,7%		5	26,3%		19	8,2%	
détachement article 14-2	2	100,0%			0,0%		2	0,9%	
détachement article 14-4a	5	83,3%		1	16,7%		6	2,6%	
détachement article 14-4b	1	100,0%			0,0%		1	0,4%	
détachement article 14-7a	1	100,0%			0,0%		1	0,4%	
dispo convenances personnelles	3	100,0%			0,0%		3	1,3%	
dispo suivre sa conjointe/partenaire	1	100,0%			0,0%		1	0,4%	
	178	77,1%	146,7	53	22,9%	46,7	231	100,0%	193,4

Stock hors périmètre MEDDE/MLET : service d'affectation des PNA hors ministère	Femme			Homme			Total		
	Phys.	% Phys.	ETPE.	Phys.	% Phys.	ETPE.	Phys.	% Phys.	ETPE.
***Min. Emploi, Cohesion Sociale & Logement	16	94,1%	15,8	1	5,9%	1,0	17	8,6%	16,8
***Min.Aff.Etr. : ***Min. Aff. Etr.	5	71,4%	4,9	2	28,6%	2,0	7	3,6%	6,9
***Min.Emp.Csoc.Lo : ***Drass H.Normand	1	100,0%	1,0		0,0%		1	0,5%	1,0
***Min.Emp.Csoc.Lo : ***Drass P.A.C.A	1	100,0%	1,0		0,0%		1	0,5%	1,0
***service technique bases aeriennes		0,0%		1	100,0%	1,0	1	0,5%	1,0
affectation hors ministère	1	100,0%	1,0		0,0%		1	0,5%	1,0
Agence Régionale de Santé	2	100,0%	2,0		0,0%		2	1,0%	2,0
Ambassade	1	100,0%	1,0		0,0%		1	0,5%	1,0
cerema direction technique territoires et ville	1	100,0%	0,8		0,0%		1	0,5%	0,8
cerema direction territoriale nord picardie	1	100,0%	1,0		0,0%		1	0,5%	1,0
cerema direction territoriale ouest		0,0%		1	100,0%	1,0	1	0,5%	1,0
Cour Des Comptes	3	100,0%	3,0		0,0%		3	1,5%	3,0
dgac/direction des transports aeriens		0,0%		1	100,0%	1,0	1	0,5%	1,0
Enpc (Epscp) : Enpc Doc	4	80,0%	4,0	1	20,0%	1,0	5	2,5%	5,0
Entpe : Sg Entpe	1	100,0%	0,9		0,0%		1	0,5%	0,9
I.F.S.T.T.A.R. DE MARNE-LA-VALLEE		0,0%		1	100,0%	1,0	1	0,5%	1,0
I.F.S.T.T.A.R. DE NANTES	1	50,0%	1,0	1	50,0%	1,0	2	1,0%	2,0
Min. Agriculture : S.E. Alim., Agric., Peche	2	66,7%	2,0	1	33,3%	1,0	3	1,5%	3,0

Min. Sante Sports : ***Min. Del. Sante		0,0%		1	100,0%	1,0	1	0,5%	1,0
Min. Travail : Drass Pays Loire	1	100,0%	0,8		0,0%		1	0,5%	0,8
Min. Travail : Drass Rhone Alpes	1	100,0%	1,0		0,0%		1	0,5%	1,0
Min. Travail : Sec.Etat à la santé	1	100,0%	1,0		0,0%		1	0,5%	1,0
min.interieur - delegation securite et circulation routieres	1	100,0%	1,0		0,0%		1	0,5%	1,0
Ministère Affaires étrangères et Europeennes	9	90,0%	9,0	1	10,0%	1,0	10	5,1%	10,0
Ministère de la Culture	3	100,0%	2,8		0,0%		3	1,5%	2,8
Ministère de la Défense	48	64,9%	46,9	26	35,1%	25,7	74	37,6%	72,6
Ministère de la Justice	13	86,7%	12,4	2	13,3%	2,0	15	7,6%	14,4
Ministère de l'Economie	19	73,1%	18,6	7	26,9%	7,0	26	13,2%	25,6
Ministère de l'Intérieur	3	100,0%	3,0		0,0%		3	1,5%	3,0
Ministère des Solidarités et Cohésion Sociale	1	100,0%	1,0		0,0%		1	0,5%	1,0
Ministère des Sports	5	100,0%	5,0		0,0%		5	2,5%	5,0
Ministère du Travail	3	100,0%	2,8		0,0%		3	1,5%	2,8
Parc National de la Réunion	1	100,0%	1,0		0,0%		1	0,5%	1,0
Premier Ministre : S.G.A.E	1	100,0%	1,0		0,0%		1	0,5%	1,0
	150	76,1%	146,7	47	23,9%	46,7	197	100,0%	193,4

Stock hors périmètre MEDDE/MLET : service d'affectation des agents détachés	<i>Femme</i>			<i>Homme</i>			<i>Total</i>		
	<i>Phys.</i>	<i>% Phys.</i>	<i>ETPE.</i>	<i>Phys.</i>	<i>% Phys.</i>	<i>ETPE.</i>	<i>Phys.</i>	<i>% Phys.</i>	<i>ETPE.</i>
***Min. Emploi, Cohesion Sociale & Logement	1	100,0%			0,0%		1	3,4%	
Caisse Des Depots et Consignations		0,0%		1	100,0%		1	3,4%	
Centre National Art et Culture - G. Pompidou	1	100,0%			0,0%		1	3,4%	
Coll.Territoriale : Hopital	1	100,0%			0,0%		1	3,4%	
Collectivite Territoriale	1	100,0%			0,0%		1	3,4%	
Commune	1	100,0%			0,0%		1	3,4%	
Dgac : Dgac/Sg	1	100,0%			0,0%		1	3,4%	
Etablissement Public	4	80,0%		1	20,0%		5	17,2%	
Ministère Affaires étrangères et Europeennes	1	100,0%			0,0%		1	3,4%	
Ministère de la Culture	4	100,0%			0,0%		4	13,8%	
Ministère de la Justice	1	100,0%			0,0%		1	3,4%	
Ministère de l'Economie	4	80,0%		1	20,0%		5	17,2%	
Ministère de L'Education Nationale	1	100,0%			0,0%		1	3,4%	
Premier Ministre : S.G.A.E	1	100,0%			0,0%		1	3,4%	
Service Du Premier Ministre	1	25,0%		3	75,0%		4	13,8%	
	23	79,3%	0,0	6	20,7%	0,0	29	100,0%	0,0