



## **MINISTÈRE DE L'AGRICULTURE, DE L'AGROALIMENTAIRE ET DE LA FORÊT**

Secrétariat National du Réseau d'Appui aux Personnes et aux Structures

### **ETAT DU CORPS DES INGENIEURS DE L'AGRICULTURE ET DE L'ENVIRONNEMENT**

# **IAE 2014**

Situation au 31/12/2014

sur la base de données extraites le  
26/05/2015

Edition : 10 juin 2015

**Sources d'information :**

Le présent document a été réalisé sur la base de données issues du système informatisé de gestion des personnels du Ministère de l'Agriculture, de l'Agroalimentaire, et de la Forêt (SIRH Agorha), valorisées par le SNRAPS. Ce document est donc tributaire de la qualité des données et des éventuelles anomalies de dossiers du SIRH AGORHA.

**Textes réglementaires :**

Décret n° 2006-8 du 4 janvier 2006 relatif au statut particulier du corps des ingénieurs de l'agriculture et de l'environnement ;  
Décret n° 2006-9 du 4 janvier 2006 relatif aux emplois de chef de mission de l'agriculture et de l'environnement ;  
Décret n° 2010-1247 du 20 octobre 2010 relatif à l'échelonnement indiciaire des corps des ingénieurs de l'agriculture et de l'environnement, des techniciens supérieurs des services du ministère chargé de l'agriculture, des attachés d'administration du ministère de l'agriculture et de la pêche et des secrétaires administratifs du ministère de l'agriculture et de la pêche.  
Arrêté du 27 janvier 2006 fixant l'échelonnement indiciaire relatif aux emplois de chef de mission de l'agriculture et de l'environnement ;  
Arrêté du 30 mars 2007 modifié fixant le nombre d'emplois de chef de mission de l'agriculture et de l'environnement ;  
Arrêté du 30 mars 2007 modifié fixant la liste et la localisation des emplois de chef de mission de l'agriculture et de l'environnement ;  
Arrêté du 17 janvier 2008 fixant le nombre d'emplois de chef de mission de l'agriculture et de l'environnement permettant l'accès à l'échelon exceptionnel.

**Avertissement :**

Ce document est une photographie de la situation du corps au 31/12/2014, basée sur les informations validées dans le SIRH AGORHA, extraites à la date du 27/03/2015. Les chiffres indiqués sont donc sous réserve de toute modification de dossier validée postérieurement à la date d'extraction et prenant effet à une date antérieure au 31/12/2014. Ce peut être le cas notamment pour les promotions de corps ou de grade, les détachements...

La notion de secteur utilisée dans cette étude est basée sur l'affectation de l'agent, indépendamment de sa position et de son support budgétaire, à l'inverse de celle de programme reposant uniquement sur le budget sur lequel pèse l'agent (programme agriculture ou écologie, budget propre...), ce qui explique des effectifs différents selon l'approche considérée.

Il est à noter que les chiffres « historiques », et notamment ceux de l'année antérieure dans les comparaisons A / A-1, peuvent être différents de ceux de l'état du corps de l'année antérieure en raison de régularisations rétroactives de situations.

**En résumé :**

Au 31/12/2014, le corps des ingénieurs de l'agriculture et de l'environnement de l'Etat compte 3967 agents, effectif en augmentation par rapport à la situation au 31/12/2013 (3866 agents) ) marquant en cela les premiers effets de la mise en oeuvre de la récente loi de déprécarisation.

Corps se féminisant, avec un vieillissement de la population masculine dont la présence est plus forte que celle des femmes pour les divisionnaires, chefs de mission et statuts d'emploi.

L'effectif du corps est toutefois relativement stable en pourcentage, après la forte augmentation constatée au cours des années antérieures, du fait de l'intégration des agents contractuels issus des Offices et de l'ASP.

Corps se féminisant, avec un vieillissement de la population masculine dont la présence est plus forte que celle des femmes pour les divisionnaires, chefs de mission et statuts d'emploi.

L'effectif du corps est stable, après la forte augmentation constatée au cours des années antérieures, du fait de l'intégration des agents contractuels issus des Offices et de l'ASP.

53% des effectifs du corps sont en activité sur des programmes relevant du MAAF, situation stable. La progression de l'effectif sur les programmes du MEDDE est encore significative cette année avec une augmentation de 12,5 % et un effectif représentant 14,6 % du corps.

L'ONF accueille 10% des effectifs du corps, proportion quasi identique (8,77 %) pour les IAE en poste dans le secteur des offices (ASP/FAM/ODEADOM/INAO).

# Table des matières

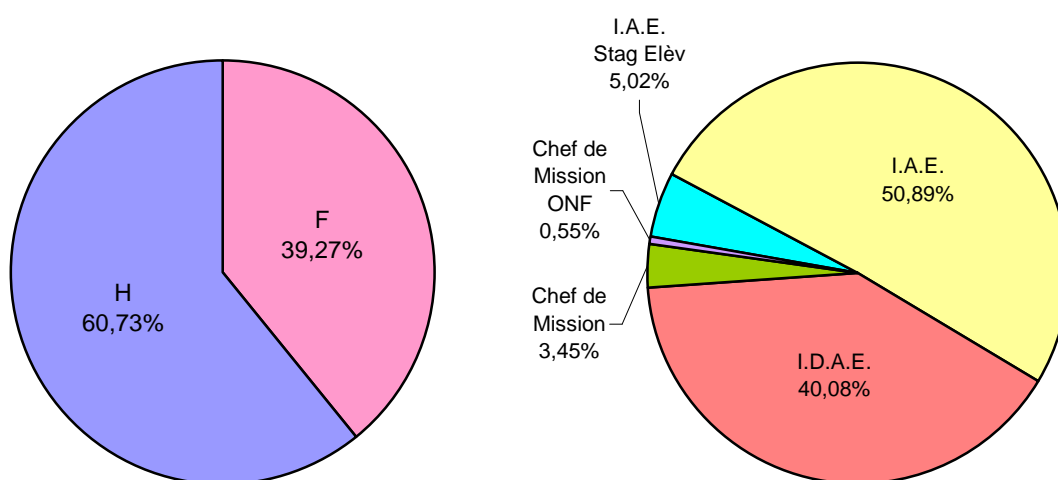
<b>1 – GRADES</b>	<b>4</b>
1.1 – REPARTITION PAR SEXE SELON LE GRADE	4
1.2 – EVOLUTION DES EFFECTIFS DE 2000 A 2014 AVEC DETAIL PAR GRADE	5
1.3 – STATUT D'EMPLOI	5
<b>2 – POSITIONS ADMINISTRATIVES AU 31/12/2014</b>	<b>7</b>
2.1 – PAR GROUPE DE POSITIONS	7
2.1.1 – DETAIL DISPONIBILITES	7
2.1.2 – DETAIL CONGES	7
2.1.3 – DETAIL DETACHES	7
<b>3 – MODES D'ACCES AU CORPS</b>	<b>8</b>
3.1 – REPARTITION PAR SEXE ET MODE D'ACCES DES AGENTS ENTRES DANS LE CORPS EN 2014	8
3.2 – REPARTITION PAR SEXE SELON L'ANNEE D'ENTREE DANS LE CORPS (11 DERNIERES ANNEES)	8
3.3 – REPARTITION PAR MODE D'ACCES SELON L'ANNEE D'ENTREE DANS LE CORPS (5 DERNIERES ANNEES)	9
<b>4 – ÂGES AU 31/12/2014</b>	<b>10</b>
4.1 – EFFECTIF PAR AGE ET SEXE	10
4.2 – REPARTITION HOMMES / FEMMES PAR TRANCHE D'AGE	10
4.3 – REPARTITION PAR TRANCHE D'AGE ET GRADE	11
4.4 – MOYENNE D'AGE PAR GRADE ET SEXE	12
<b>5 - AFFECTATIONS ET SECTEURS D'EMPLOI</b>	<b>13</b>
5.1 – REPARTITION DES AGENTS PAR GRANDS SECTEURS AU 31/12/2014	13
5.2 – REPARTITION DES AGENTS PAR SECTEURS ET STRUCTURES D'EMPLOI AU 31/12/2014	14
5.3 – REPARTITION DES AGENTS PAR SECTEURS : EVOLUTION 2013 / 2014	15
5.4 – REPARTITION DES AGENTS DANS LES SECTEURS DES SPHERES « AGRICULTURE » ET « ENVIRONNEMENT », EVOLUTION 2013 / 2014	16
<b>6 – AFFECTATIONS ET PROGRAMMES</b>	<b>17</b>
6.1 – REPARTITION DES AGENTS PAR GRAND SECTEUR D'EMPLOI ET POIDS DES PRINCIPAUX PROGRAMMES AU 31/12/2014	17
6.2 – REPARTITION DES AGENTS PAR PROGRAMME – EVOLUTION 2013 / 2014	18
6.3 – FLUX ENTRE PROGRAMMES ENTRE LE 31/12/2013 ET LE 31/12/2014, Y COMPRIS ENTRANTS ET SORTANTS	19
<b>7 - ENTREES / SORTIES DU CORPS</b>	<b>20</b>
7.1 – ENTREES DANS LE CORPS EN 2014	20
7.2 – SORTIES DU CORPS EN 2014	21
<b>8 – REPARTITION GEOGRAPHIQUE AU 31 DECEMBRE 2014</b>	<b>22</b>
8.1 – REPARTITION PAR MAPS ET POSITION	22
8.2 – REPARTITION PAR REGION ET PAR GRAND SECTEUR	23

## 1 – Grades

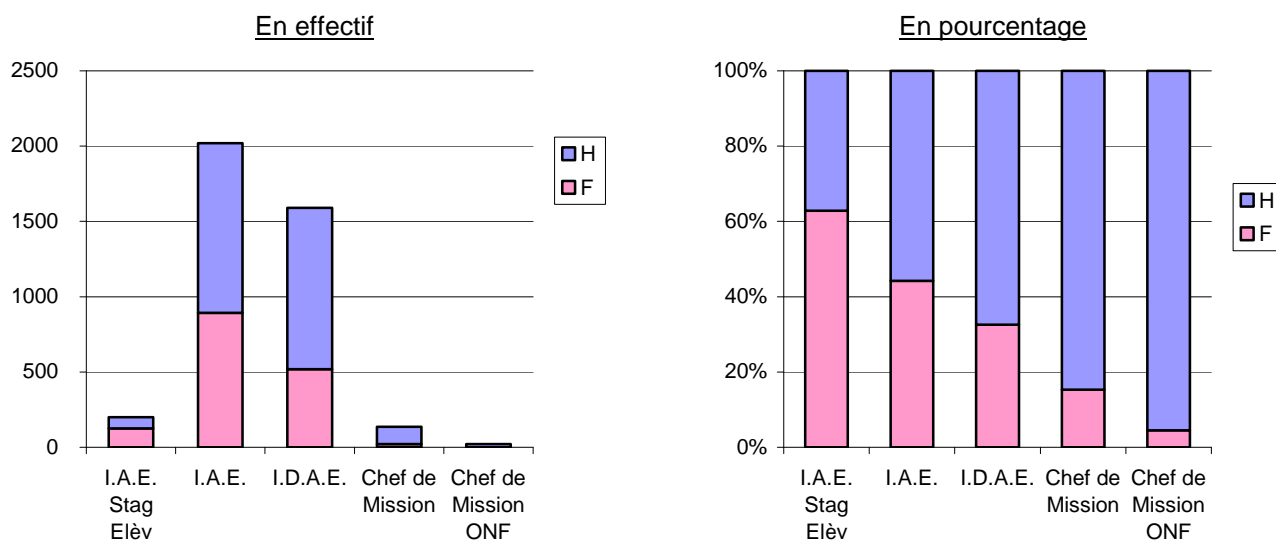
Le corps des ingénieurs de l'agriculture et de l'environnement compte au 31 décembre 2014 3967 agents, effectif en augmentation par rapport au 31/12/2013 (3866 agents).

### 1.1 – Répartition par sexe selon le grade

Grade	F	H	Total	% par grade	%F par grade	%H par grade
I.A.E. Stag Elèv	125	74	199	5,02%	62,81%	37,19%
I.A.E.	893	1126	2019	50,89%	44,23%	55,77%
I.D.A.E.	518	1072	1590	40,08%	32,58%	67,42%
Chef de Mission	21	116	137	3,45%	15,33%	84,67%
Chef de Mission ONF	1	21	22	0,55%	4,55%	95,45%
<b>Total</b>	<b>1558</b>	<b>2409</b>	<b>3967</b>	<b>100,00%</b>	<b>39,27%</b>	<b>60,73%</b>



### Répartition entre Hommes et Femmes, par grade



## 1.2 – Evolution des effectifs de 2005 à 2014 avec détail par grade

2006 : décrets n° 2006-8 du 4 janvier 2006 créant le corps des ingénieurs de l'agriculture et de l'environnement par fusion des 3 corps d'ingénieurs des travaux (ITR, ITA et ITEF) et n° 2006-9 du 4 janvier 2006 créant le statut d'emploi de chef de mission de l'agriculture et de l'environnement ;

2011 : intégration d'une partie des agents des Offices (ASP, FAM, INAO, ODEADOM) dans le corps des IAE.

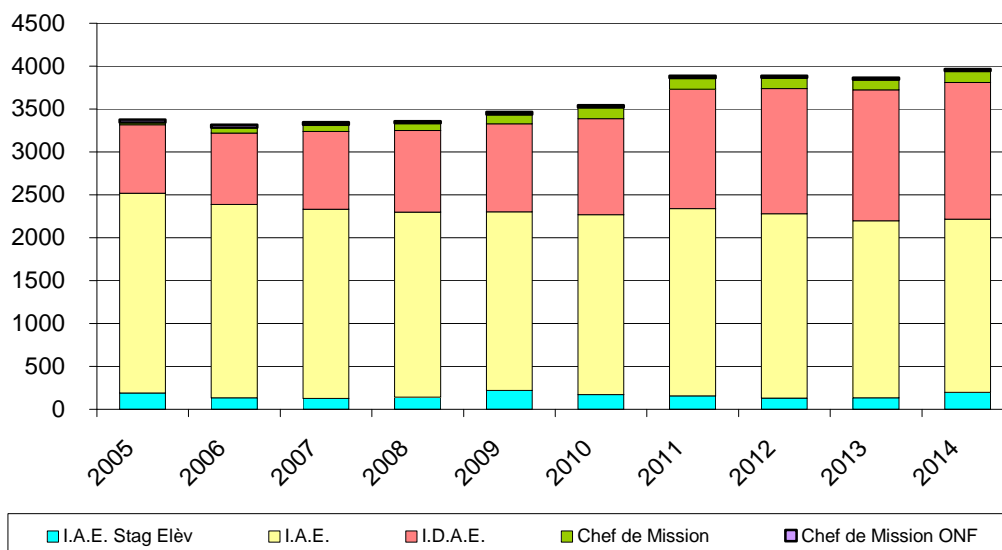
Année	I.A.E. Stag Elèv	I.A.E.	I.D.A.E.	Chef de Mission	Chef de Mission ONF	Total	Prog. Annuel.	I.A.E. Stag Elèv	I.A.E.	I.D.A.E.	Chef de Mission	Chef de Mission ONF	Total hors Offices
2005	190	2328	798	28	33	3377		5,6%	68,9%	23,6%	0,8%	1,0%	3377
2006	135	2253	833	64	33	3318	-1,7%	4,1%	67,9%	25,1%	1,9%	1,0%	3318
2007	126	2206	906	80	28	3346	+0,8%	3,8%	65,9%	27,1%	2,4%	0,8%	3346
2008	141	2156	952	88	21	3358	+0,4%	4,2%	64,2%	28,4%	2,6%	0,6%	3358
2009	222	2079	1029	107	28	3465	+3,2%	6,4%	60,0%	29,7%	3,1%	0,8%	3465
2010	173	2094	1122	128	27	3544	+2,3%	4,9%	59,1%	31,7%	3,6%	0,8%	3428
2011	158	2183	1390	131	25	3887	+9,7%	4,1%	56,2%	35,8%	3,4%	0,6%	3391
2012	131	2148	1458	128	24	3889	+0,1%	3,4%	55,2%	37,5%	3,3%	0,6%	3397
2013	133	2065	1525	121	22	3866	-0,6%	3,4%	53,4%	39,4%	3,1%	0,6%	3379
2014	199	2019	1590	137	22	3967	+2,6%	5,0%	50,9%	40,1%	3,5%	0,6%	3485

Les chiffres, calculés sur la base des informations validées au 27/03/2015, sont susceptibles d'évoluer en cas de modifications de classements qui prendraient effet antérieurement au 01/01/2015.

Le calcul de l'effectif hors intégration Offices considère comme « agents Offices » ceux qui ont été intégrés dans le corps en 2010 et 2011 en application du décret n° 2010-1246 du 20 octobre 2010.

A constater aussi que ces conditions particulières d'intégration dans le corps ont amplifié la tendance naturelle à l'augmentation de la proportion d'ingénieurs divisionnaires suite à la mise en place des taux promus/promouvables (passage de 28% d'IDAE en 2006 à 35% en 2011, avant intégration).

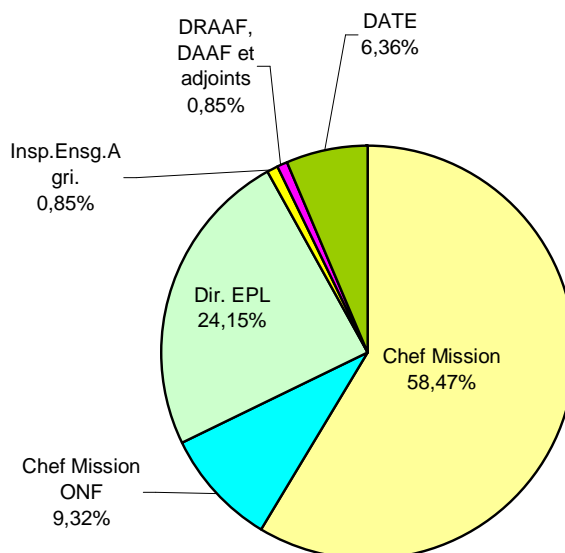
### Evolution des effectifs



A noter l'impact de l'intégration des agents des Offices dans le corps des IAE sur le poids relatif du grade de divisionnaire (2011).

### 1.3 – Statut d’emploi

Corps fonctionnel	F	H	Total
Chef Mission	21	116	137
Chef Mission ONF	1	21	22
Dir. EPL	24	33	57
Insp.Ensg.Agri.		2	2
D.R.A.A.F. Adj.	1		1
DAAF Adj.		1	1
<b>DATE</b>			
DDT		4	4
DDT Adjoint		8	8
DDPP Adjoint		2	2
DDCSPP Adjoint	1		1
<b>Total</b>	<b>48</b>	<b>187</b>	<b>235</b>

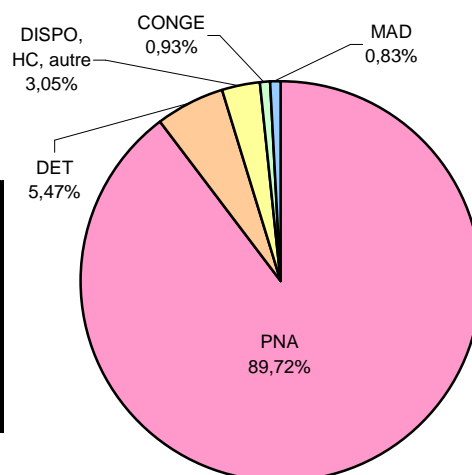


La proportion des femmes sur statut d’emploi est très inférieure à leur représentation dans le corps. Ceci s’explique en partie par une féminisation progressive du corps avec des femmes plus jeunes que les hommes. L’effectif relatif des femmes diminue significativement au-delà de 40 ans (cf. chapitre 4 – Âges).

## 2 – Positions administratives au 31/12/2014

### 2.1 – Par groupe de positions

Groupe Position	F	H	Total	%
PNA	1417	2142	3559	89,72%
DET	48	169	217	5,47%
DISPO, HC, autre	55	66	121	3,05%
CONGE	26	11	37	0,93%
MAD	12	21	33	0,83%
<b>Total</b>	<b>1558</b>	<b>2409</b>	<b>3967</b>	<b>100%</b>



#### 2.1.1 – Détail Disponibilités

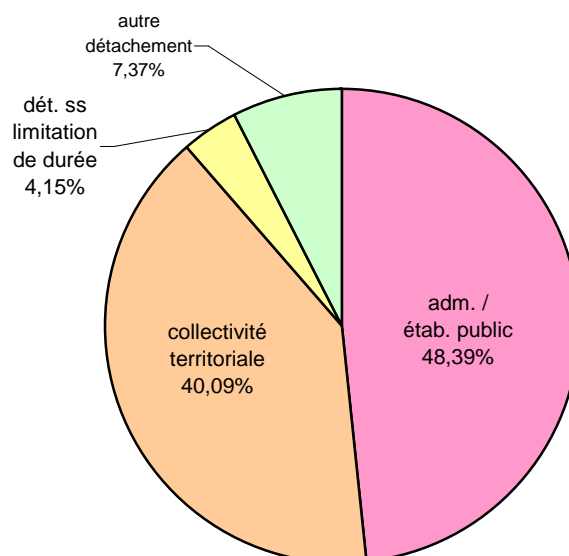
Position	F	H	Total
dispo : conv.personnelles	34	49	83
dispo : pour suivre son conjoint (raison prof.)	12	9	21
dispo : élever enfant ou soins pers. handicapée	9	3	12
dispo : études ou rech. présentant un int. général		3	3
dispo : soins conjoint, enf., ascendant (accident)		1	1
dispo : demande du fonct. (créat° ou reprise ent.)		1	1
<b>Total</b>	<b>55</b>	<b>64</b>	<b>121</b>

#### 2.1.2 – Détail Congés

Position	F	H	Total
congé maternité	14		14
congé longue durée	3	6	9
congé parental	7	2	9
congé formation	2	1	3
congé paternité		2	2
<b>Total</b>	<b>26</b>	<b>11</b>	<b>37</b>

#### 2.1.3 – Détail Détachés

Position	F	H	Total
adm. / étab. public	22	83	105
collectivité territoriale	20	67	87
dét. ss limitation de durée	3	6	9
autre détachement	3	13	16
<b>Total</b>	<b>48</b>	<b>169</b>	<b>217</b>



### 3 – Modes d'accès au corps

L'analyse des modes d'accès au corps des ingénieurs de l'agriculture et de l'environnement est détaillée par sexe et mode d'accès pour l'année 2014, par sexe sur les 10 dernières années et par mode d'accès sur les 5 dernières années.

#### 3.1 – Répartition par sexe et mode d'accès des agents entrés dans le corps en 2014

Part de chaque sexe dans les modes d'accès

Acces corps	Total	F	% F	H	% H
concours réservé	60	36	60,00%	24	40,00%
concours externe	38	28	73,68%	10	26,32%
examen professionnel	33	17	51,52%	16	48,48%
liste d'aptitude	30	4	13,33%	26	86,67%
détachement	23	12	52,17%	11	47,83%
concours direct	11	4	36,36%	7	63,64%
concours interne	1	1	100,00%		
<b>Total</b>	<b>196</b>	<b>102</b>	<b>52,04%</b>	<b>94</b>	<b>47,96%</b>

modes d'accès par sexe

Acces corps	Total	F	H
concours réservé	30,61%	35,29%	25,53%
concours externe	19,39%	27,45%	10,64%
exam. pro.	16,84%	16,67%	17,02%
liste d'aptitude	15,31%	3,92%	27,66%
détachement	11,73%	11,76%	11,70%
concours direct	5,61%	3,92%	7,45%
concours interne	0,51%	0,98%	
<b>Total</b>	<b>100,00%</b>	<b>100%</b>	<b>100%</b>

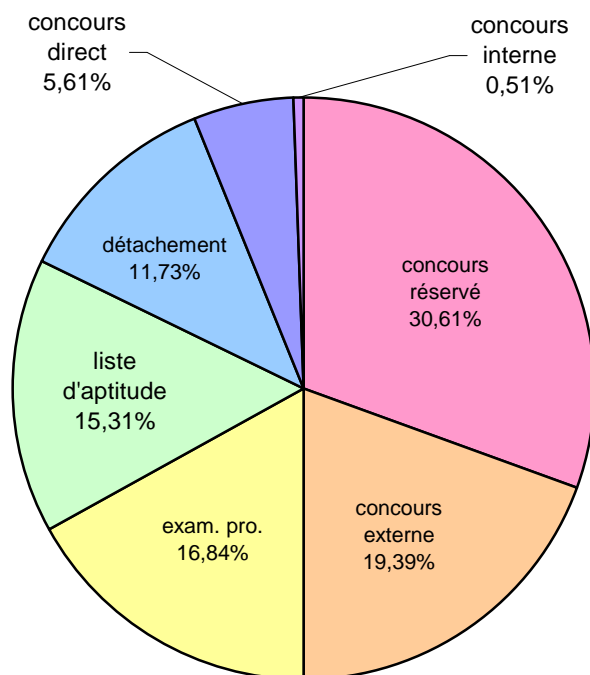
- Clef de lecture :

Tableau de gauche : 73,68% des agents entrés dans le corps en 2014 par concours externe sont des femmes; 26,32% sont des hommes.

Tableau de droite : globalement, l'accès par concours externe en 2014 représente 19,39% des entrées.

en 2014, 27,45% des femmes sont entrées par concours externe...

... 10,64% pour les hommes



A noter toutefois que les recrutements par la voie de l'examen professionnel correspondent en fait au cumul de 2 années de recrutement (2013 & 2014). Dans l'immédiat il reste d'ailleurs une dizaine de lauréats qui ne sont pas encore intégrés à la date de l'extraction (ou ayant encore les mobilités de 2015 pour valider leur promotion).



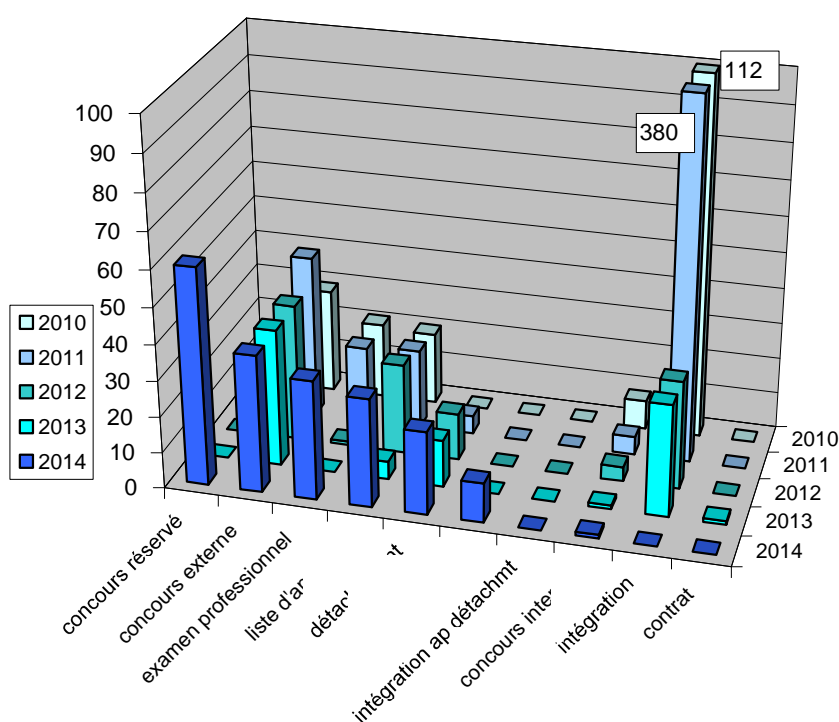
### 3.2 – Répartition par sexe selon l'année d'entrée dans le corps (10 dernières années)

Année d'entrée	F	% F	H	% H	Total
2005	34	41,98%	47	58,02%	81
2006	10	33,33%	20	66,67%	30
2007	43	37,72%	71	62,28%	114
2008	45	37,19%	76	62,81%	121
2009	78	44,83%	96	55,17%	174
2010	75	39,47%	115	60,53%	190
2011	212	44,35%	266	55,65%	478
2012	52	46,85%	59	53,15%	111
2013	39	43,82%	50	56,18%	89
2014	102	52,04%	94	47,96%	196
<b>Global sur 10 ans</b>	<b>690</b>	<b>43,56%</b>	<b>894</b>	<b>56,44%</b>	<b>1584</b>

### 3.3 – Répartition par mode d'accès selon l'année d'entrée dans le corps (5 dernières années)

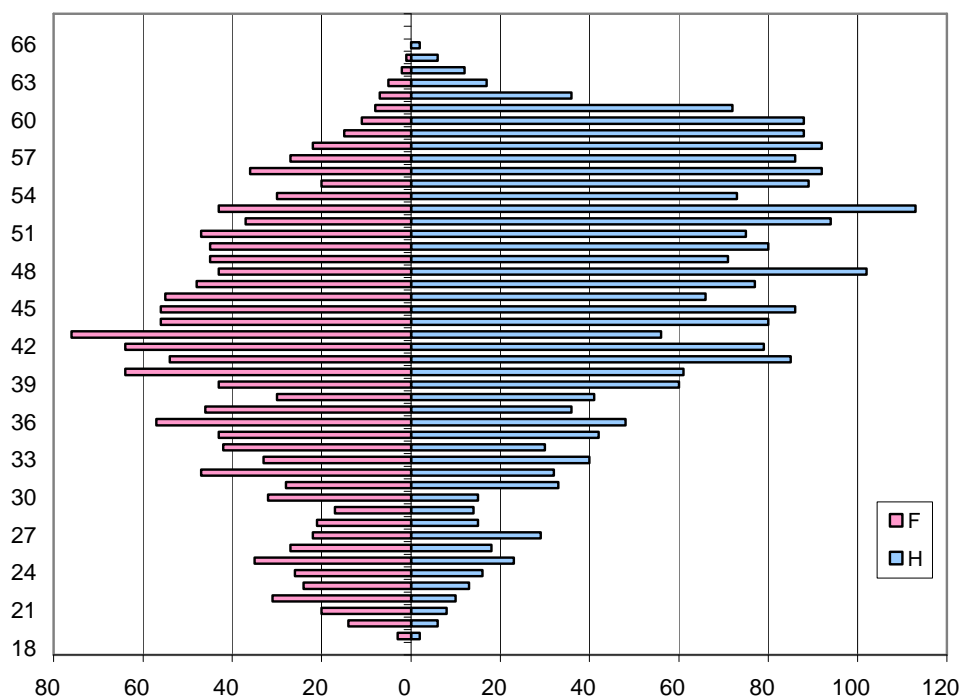
		Année d'entrée dans le corps									
		2010		2011		2012		2013		2014	
		eff.	% des entrées	eff.	% des entrées	eff.	% des entrées	eff.	% des entrées	eff.	% des entrées
<b>Mode d'accès</b>	concours réservé									60	30,61%
	concours externe	29	15,26%	45	9,41%	38	34,23%	38	42,70%	38	19,39%
	examen professionnel	21	11,05%	21	4,39%	1	0,90%			33	16,84%
	liste d'aptitude	20	10,53%	22	4,60%	25	22,52%	5	5,62%	30	15,31%
	détachement			5	1,05%	13	11,71%	13	14,61%	23	11,73%
	concours direct									11	5,61%
	intégration ap détachmt										
	concours interne	8	4,21%	5	1,05%	4	3,60%	1	1,12%	1	0,51%
	intégration	112	58,95%	380	79,50%	30	27,03%	31	34,83%		
	contrat							1	1,12%		
<b>Total</b>	<b>190</b>	<b>100%</b>	<b>478</b>	<b>100%</b>	<b>111</b>	<b>100%</b>	<b>89</b>	<b>100%</b>	<b>196</b>	<b>100%</b>	

(\*) Intégration : cette ligne concernent spécifiquement les agents de l'ASP et des Offices qui ont été titularisés dans le corps des IAE (mesure spécifique close à ce jour).



## 4 – Âges au 31/12/2014

### 4.1 – Effectif par âge et sexe



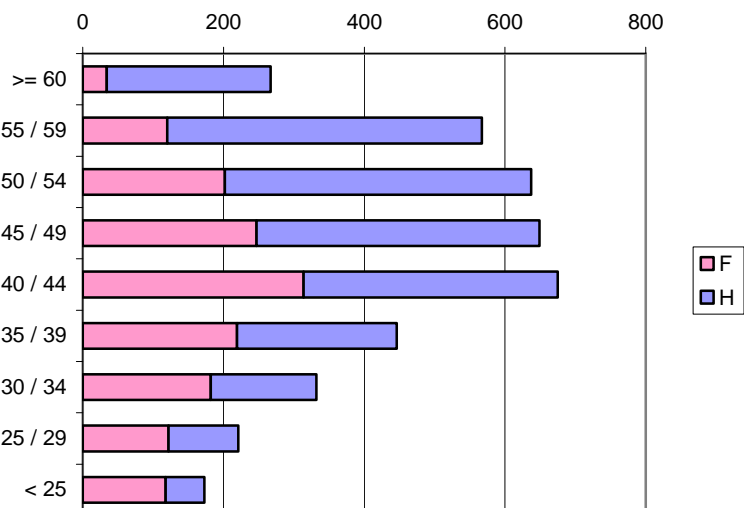
### 4.2 – Répartition hommes / femmes par tranche d'âge

Tranche d'âge	Total	F	% F	H	% H	F	H	Total
>= 60	267	34	12,73%	233	87,27%	2,18%	9,67%	6,73%
55 / 59	567	120	21,16%	447	78,84%	7,70%	18,56%	14,29%
50 / 54	637	202	31,71%	435	68,29%	12,97%	18,06%	16,06%
45 / 49	649	247	38,06%	402	61,94%	15,85%	16,69%	16,36%
40 / 44	675	314	46,52%	361	53,48%	20,15%	14,99%	17,02%
35 / 39	446	219	49,10%	227	50,90%	14,06%	9,42%	11,24%
30 / 34	332	182	54,82%	150	45,18%	11,68%	6,23%	8,37%
25 / 29	221	122	55,20%	99	44,80%	7,83%	4,11%	5,57%
< 25	173	118	68,21%	55	31,79%	7,57%	2,28%	4,36%
<b>Total</b>	<b>3967</b>	<b>1558</b>	<b>39,27%</b>	<b>2409</b>	<b>60,73%</b>	<b>100%</b>	<b>100%</b>	<b>100%</b>

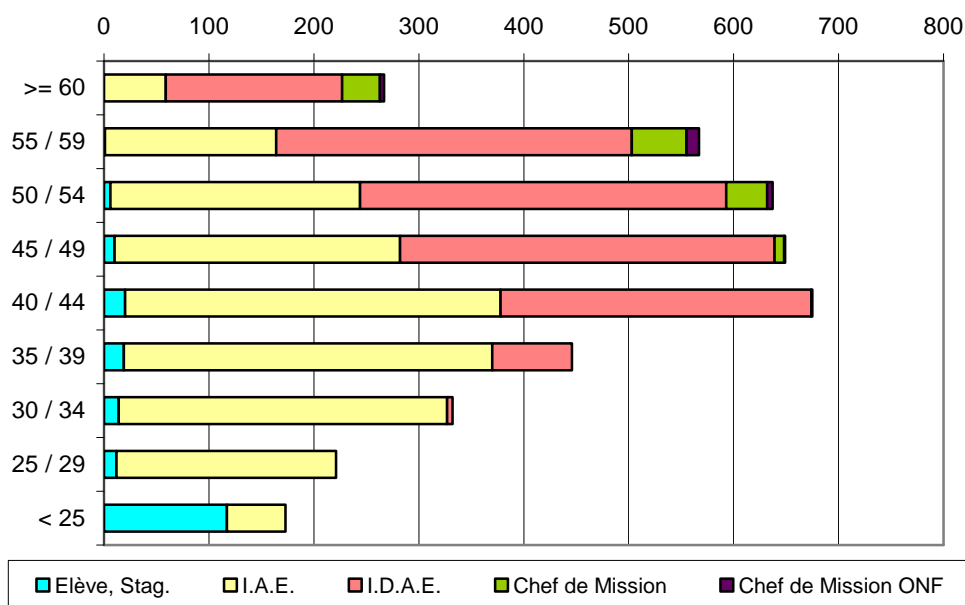
46,52% des "40 / 44 ans " sont des femmes

20,15% des femmes sont dans la tranche 40 / 44 ans

La féminisation du corps est très significative pour les moins de 35 ans (58,13 %). La population des plus de 50 ans est par contre en forte proportion masculine (75,80%).



### 4.3 – Répartition par tranche d'âge et grade



Répartition en effectif

Tranche d'âge	Elève, Stag.	I.A.E.	I.D.A.E.	Chef de Mission	Chef de Mission ONF	Total
>= 60		59	168	36	4	267
55 / 59	1	163	339	52	12	567
50 / 54	6	238	349	39	5	637
45 / 49	10	272	357	9	1	649
40 / 44	20	358	296	1		675
35 / 39	19	351	76			446
30 / 34	14	313	5			332
25 / 29	12	209				221
< 25	117	56				173
<b>Total</b>	<b>199</b>	<b>2019</b>	<b>1590</b>	<b>137</b>	<b>22</b>	<b>3967</b>

Répartition en pourcentage  
( tranche d'âge / grade )

Tranche d'âge	Elève, Stag.	I.A.E.	I.D.A.E.	Chef de Mission	Chef de Mission ONF	Total
>= 60		2,9%	10,6%	26,3%	18,2%	6,7%
55 / 59	0,5%	8,1%	21,3%	38,0%	54,5%	14,3%
50 / 54	3,0%	11,8%	21,9%	28,5%	22,7%	16,1%
45 / 49	5,0%	13,5%	22,5%	6,6%	4,5%	16,4%
40 / 44	10,1%	17,7%	18,6%	0,7%		17,0%
35 / 39	9,5%	17,4%	4,8%			11,2%
30 / 34	7,0%	15,5%	0,3%			8,4%
25 / 29	6,0%	10,4%				5,6%
< 25	58,8%	2,8%				4,4%
<b>Total</b>	<b>100%</b>	<b>100%</b>	<b>100%</b>	<b>100%</b>	<b>100%</b>	<b>100%</b>

11,8% des "I.A.E." sont dans la tranche "50 / 54 ans"

Répartition en pourcentage  
( grade / tranche d'âge )

Tranche d'âge	Elève, Stag.	I.A.E.	I.D.A.E.	Chef de Mission	Chef de Mission ONF
>= 60		22,1%	62,9%	13,5%	1,5%
55 / 59	0,2%	28,7%	59,8%	9,2%	2,1%
50 / 54	0,9%	37,4%	54,8%	6,1%	0,8%
45 / 49	1,5%	41,9%	55,0%	1,4%	0,2%
40 / 44	3,0%	53,0%	43,9%	0,1%	
35 / 39	4,3%	78,7%	17,0%		
30 / 34	4,2%	94,3%	1,5%		
25 / 29	5,4%	94,6%			
< 25	67,6%	32,4%			
<b>Total</b>	<b>5,0%</b>	<b>50,9%</b>	<b>40,1%</b>	<b>3,5%</b>	<b>0,6%</b>

37,4% des "50 / 54 ans" sont classés "I.A.E."

#### 4.4 – Moyenne d'âge par grade et sexe

Grade	F		H		Total	
	eff.	âge moyen	eff.	âge moyen	eff.	âge moyen
I.A.E. Stag/Elèv	125	28,1	74	30,9	199	29,1
I.A.E.	893	39,0	1126	43,6	2019	41,6
I.D.A.E.	518	48,7	1072	51,9	1590	50,8
Chef de Mission	21	54,6	116	56,9	137	56,5
Chef de Mission ONF	1	56,5	21	56,8	22	56,8
<b>Moyenne corps</b>	<b>1558</b>	<b>41,5</b>	<b>2409</b>	<b>47,7</b>	<b>3967</b>	<b>45,3</b>

La moyenne d'âge des hommes sur l'ensemble des grades est supérieure de 6 ans à celle des femmes. Pour les chefs de mission, l'écart tombe à 2 ans. Ces valeurs sont une conséquence de la progression de la représentativité des femmes dans les effectifs du corps.

#### Position relative du corps des ingénieurs de l'agriculture et de l'environnement en terme de moyenne d'âge

Corps	situation 2014						rappel situation 2013		
	F		H		Global		Corps	Global	
<b>IAE</b>	<b>1558</b>	<b>41,5</b>	<b>2409</b>	<b>47,7</b>	<b>3967</b>	<b>45,3</b>	<b>IAE</b>	<b>3866</b>	<b>44,9</b>
IE	164	45,4	126	46,7	290	45,9	IE	285	45,8
IPEF	987	42,4	2570	47,6	3557	46,1	IPEF	3610	46,0
TFR	486	47,9	333	45,0	819	46,7	TFR	797	46,1
AI	62	48,7	38	46,0	100	47,7	AI	101	46,5
TS	2332	44,6	3289	48,9	5621	47,1	TS	5589	46,8
IR	89	47,3	59	48,9	148	48,0	IR	143	47,4
AA	807	48,2	629	48,1	1436	48,1	AA	1457	47,7
AdjTech	130	46,4	336	48,4	466	47,8	AdjTech	491	47,6
ISPV	487	46,5	414	51,7	901	48,9	ISPV	893	48,4
SA	2898	49,8	546	48,7	3444	49,6	SA	3460	49,2
ATFR	290	48,8	163	51,0	453	49,6	ATFR	446	49,4
AdjAdm	3415	51,5	316	50,1	3731	51,4	AdjAdm	3876	51,0
<b>Global</b>	<b>13705</b>	<b>47,1</b>	<b>11228</b>	<b>48,1</b>	<b>24933</b>	<b>47,6</b>	<b>Global</b>	<b>25014</b>	<b>47,5</b>

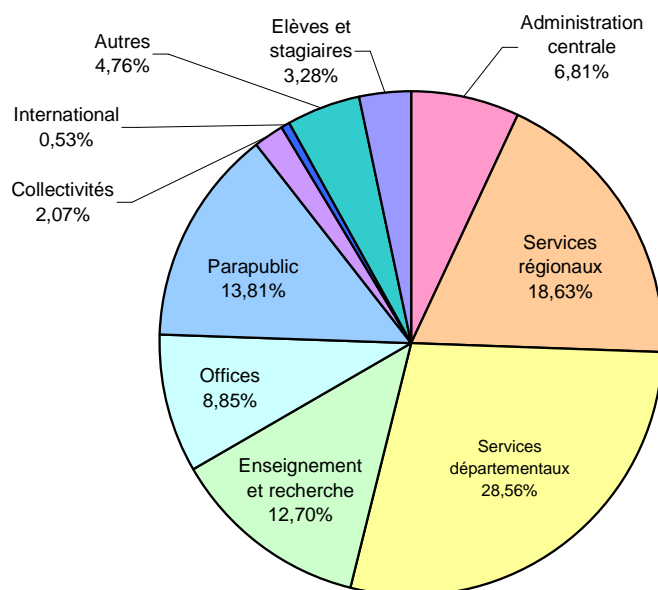
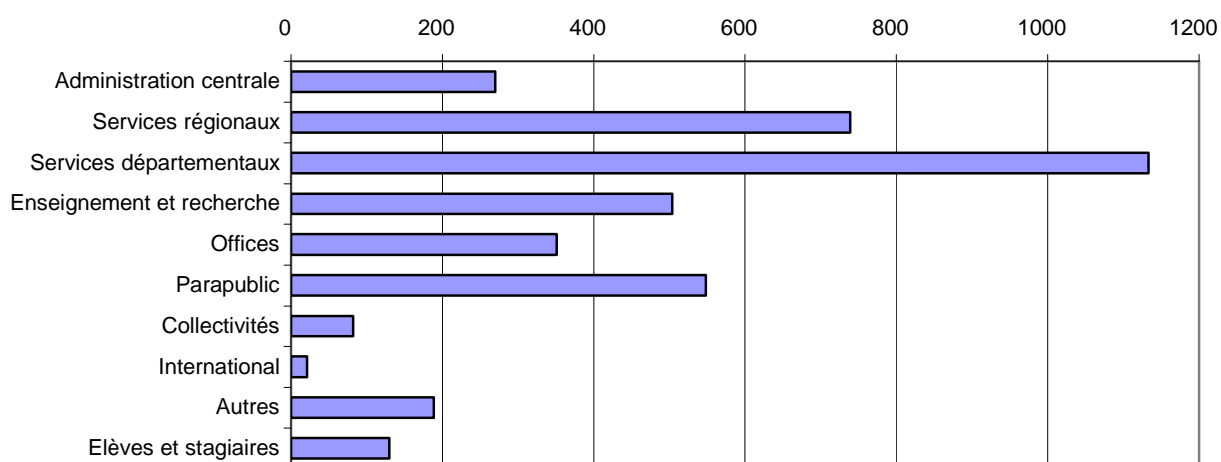
Le tableau ci dessus présente la moyenne d'âge sexuée du corps au regard des moyennes d'âge constatées pour les principaux corps non-enseignants du MAAF.

## 5 - Affectations et secteurs d'Emploi

Le secteur d'emploi est calculé sur la base de l'affectation opérationnelle de l'agent (code de la structure), ou de son lieu de détachement ou de mise à disposition, sectorisé par le SNRAPS. Pour une part des agents dans ces positions, les éléments présents dans le dossier sont insuffisants pour permettre cette sectorisation.

### 5.1 – Répartition des agents par grands secteurs au 31/12/2014

Grands Secteurs			
services d'Etat	Administration centrale de l'Etat	270	2646 agents, 66,70%
	Services régionaux ou inter-régionaux et unités rattachées	739	
	Services départementaux	1133	
	Enseignement et Recherche	504	
cercles suivants	Offices	351	1191 agents, 30,02%
	Secteur para public	548	
	Collectivités territoriales et structures associées	82	
	Organismes internationaux	21	
	Autres	189	
	Elèves, stagiaires et thésards	130	
<b>Total</b>		<b>3967</b>	



## 5.2 – Répartition des agents par Secteurs et Structures d'Emploi au 31/12/2014

Secteurs et Structures d'Emploi		
Services de l'Etat		
Secteurs	Structures d'Emploi	Total
	MAAF AC dgal	35
	MAAF AC dger	11
	MAAF AC dgpaat	74
	MAAF AC sg	69
	MAAF Cabinets	1
	MAAF CGAAER	5
	MAAF AC autre	10
	Sous total AC MAAF	205
	Sous total AC MEDDE	57
	Sous total AC Autres	8
<b>Somme Administration centrale</b>		<b>270</b>
	DRAAF206	130
	DRAAF215	299
	Sous total SR MAAF	429
	Sous total SR MEDDE / DREAL...	305
	Sous total SR Autres Min, préf	5
<b>Somme Services régionaux</b>		<b>739</b>
	Sous total DDT	845
	Sous total DDPP	77
	Sous total DDCSPP	69
	Sous total DDCS	2
	Sous total DAAF OM	78
	Sous total DEAL OM	36
	Sous total SD Autres Ministères	26
<b>Somme Services départementaux</b>		<b>1133</b>
	IRSTEA, INRA	78
	IFREMER	
	CEREMA, CETE	12
	SETRA, CETU, CERTU, CETMEF, STRMTG	
	Autres organismes de recherche	
	Sous total Recherche, Centre Technique	90
	AgroCampusOuest	1
	AgroParisTech ENGREF	18
	AgroSupDijon	2
	ENFA Toulouse	
	ENGEES Strasbourg	8
	ENITA Bordeaux	5
	ONIRIS Nantes	3
	Paysage	1
	SupAgroMontpellier	3
	ENV Alfort	
	ENV Toulouse	
	VetAgroSup Lyon/Clermont	1
	Sous total Enseigt Sup AGRI	42
	Sous total Enseigt Sup autre	2
	Enseigt techn agricole	365
	INFOMA	5
	Sous total Enseignement technique AGRI	370
<b>Somme Enseignement et Recherche</b>		<b>504</b>
	Ingénieurs-élèves et FCPR	130
<b>Somme Enseigt Sup / Elèves, stagiaires...</b>		<b>130</b>
<b>Total Services de l'Etat</b>		<b>2776</b>
Cercles suivants		
Secteurs	Structures d'Emploi	Total
	ASP	159
	FAM	140
	INAO	49
	ODEADOM	3
<b>Somme Offices</b>		<b>351</b>
	ANSES	17
	CRPF, Bois	2
	IFCE Haras	28
	ONF	408
	ParaPublic MAAF autres	
	Sous total Sect. para public MAAF	455
	Energie	
	Energie autres	1
	IGN	15
	Météo-France	
	Agences de l'eau	6
	Conservatoires du Littoral	4
	Aires Marines	4
	Parcs, Conservatoires faune/flore	28
	ONEMA, ONCFS	27
	ParaPublic MEDDE autres	6
	Sous total Sect. para public MEDDE	91
	Sous total Sect. para public autre	2
<b>Somme Secteur para public</b>		<b>548</b>
	Sous total Com/Intercommunes	28
	Sous total Conseil Général	12
	Sous total Conseil Régional	3
	Sous total Chambre Agricult, CCI...	4
	Sous total Autres Collectivités	35
<b>Somme Collectivités territoriales</b>		<b>82</b>
	CIRAD	3
	Org.Internat.Europe (UE, Agences européennes...)	14
	Org.Internat.Monde (OCDE, BM, FAO...)	4
<b>Somme Organismes internationaux</b>		<b>21</b>
	Sous total Autorités indépendantes	
	Sous total Entreprises privées	5
	Sous total Autre (dispo, congés...)	184
<b>Somme Autre</b>		<b>189</b>
<b>Total autres cercles</b>		<b>1191</b>
<b>Total général</b>		<b>3967</b>

### 5.3 – Répartition des agents par secteurs : évolution 2013 - 2014

La sphère Agriculture « Agri » correspond aux affectations des secteurs relevant du périmètre strictement MAAF étendue pour les DDT, DDPP, DDCS et DDCSPP aux agents sur programmes MAAF. La sphère Environnement « Env » correspond à celle des secteurs relevant du périmètre strictement MEDDE étendue pour les DDT, DDPP, DDCS et DDCSPP aux agents sur programme MEDDE.

La baisse constatée des effectifs en collectivités est notamment liée au choix des agents concernés d'intégrer le corps homologue des ingénieurs territoriaux.

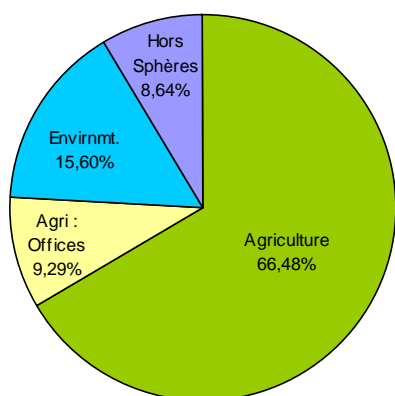
SECTEURS	31/12/2013	31/12/2014	Variation		Sphère
MAAF	171	205	+34	+19,88%	Agri
MEDDE	52	57	+5	+9,62%	Env
Autres	17	8	-9	-52,94%	
<b>Somme Administration centrale de l'Etat</b>	<b>240</b>	<b>270</b>	<b>+30</b>	<b>+12,50%</b>	
MAAF	387	429	+42	+10,85%	Agri
MEDDE	306	305	-1		Env
SR Autres Min, préf	4	5	+1	+25,00%	
<b>Somme Services régionaux ou inter-régionaux</b>	<b>697</b>	<b>739</b>	<b>+42</b>	<b>+6,03%</b>	
DDT Agri	727	699	-28	-3,85%	Agri
DDT Env	109	146	+37	+33,94%	Env
DDPP Agri	75	74	-1	-1,33%	Agri
DDPP Env	1	3	+2	+200,00%	Env
DDCSPP Agri	65	68	+3	+4,62%	Agri
DDCSPP Env	1	1			Env
DAAF OM	76	78	+2	+2,63%	Agri
DEAL OM	35	36	+1	+2,86%	Env
SD Autres Min, préf	26	28	+2	+7,69%	Env
<b>Somme Services départementaux</b>	<b>1115</b>	<b>1133</b>	<b>+18</b>	<b>+1,61%</b>	
Recherche, Centres Techniques Agri	80	78	-2	-2,50%	Agri
Recherche, Centres Techniques Env	6	12	+6	+100,00%	Env
<i>Recherche, Centres Techniques autres</i>					
Ens sup Agri	43	42	-1	-2,33%	Agri
Ens Sup MEDDE	2	2			Env
Ens sup Autres	1				
Ens tech Agri	364	370	+6	+1,65%	
<b>Somme Enseignement et Recherche</b>	<b>496</b>	<b>504</b>	<b>+8</b>	<b>+1,61%</b>	
Offices	359	351	-8	-2,23%	Agri
Secteur para public MAAF	443	455	+12	+2,71%	Agri
Secteur para public MEDDE	91	91			Env
Secteur para public autre tutelle	3	2	-1	-33,33%	
<b>Somme Secteur para public</b>	<b>896</b>	<b>899</b>	<b>+3</b>		
Organismes internationaux	29	21	-8	-27,59%	
<b>Somme Organismes internationaux</b>	<b>29</b>	<b>21</b>	<b>-8</b>	<b>-27,59%</b>	
Commune, intercommunalité	30	28	-2	-6,67%	
Conseil général	13	12	-1	-7,69%	
Conseil régional	3	3			
Chambre d'agriculture, autres...	42	39	-3	-7,14%	
<b>Somme Collectivités territoriales...</b>	<b>88</b>	<b>82</b>	<b>-6</b>	<b>-6,82%</b>	
<i>Autorités indépendantes</i>					
<b>Somme Autorités indépendantes</b>					
Entreprises privées	6	5	-1	-16,67%	
<b>Somme Entreprises privées</b>	<b>6</b>	<b>5</b>	<b>-1</b>	<b>-16,67%</b>	
Autre: dispo, congés...	160	184	+24	+15,00%	
<b>Somme Autre</b>	<b>160</b>	<b>184</b>	<b>+24</b>	<b>+15,00%</b>	
Ingénieurs-élèves et FCPR	139	130	-9	-6,47%	Agri
<i>Elèves et stagiaires IAE</i>					Agri
<b>Somme Elèves, stagiaires...</b>	<b>139</b>	<b>130</b>			
<b>Total</b>	<b>3866</b>	<b>3967</b>	<b>+101</b>	<b>+2,61%</b>	

5.4 – Répartition des agents dans les secteurs des sphères « Agriculture » et « Environnement », évolution de 2013 à 2014

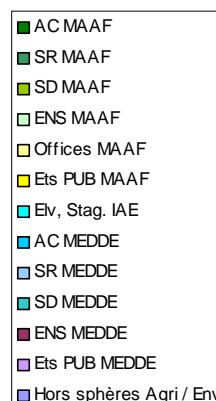
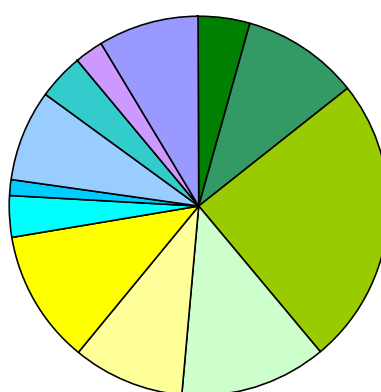
Sphère	31/12/2013	31/12/2014	Variation	
Agriculture - hors offices	2570	2628	+58	+2,26%
Agriculture - offices	359	351	-8	-2,23%
Environnement	603	653	+50	+8,29%

Sphère	Secteur	31/12/2013	31/12/2014	Variation	
Agri	AC MAAF	171	205	+34	+19,88%
Agri	SR MAAF	387	429	+42	+10,85%
Agri	SD MAAF	943	919	-24	-2,55%
Agri	ENS MAAF	487	490	+3	+0,62%
Agri	Offices MAAF	359	351	-8	-2,23%
Agri	Ets PUB MAAF	443	455	+12	+2,71%
Agri	Elv, Stag. IAE	139	130	-9	-6,47%
Env	AC MEDDE	52	57	+5	+9,62%
Env	SR MEDDE	306	305	-1	-0,33%
Env	SD MEDDE	146	186	+40	+27,40%
Env	ENS MEDDE	8	14	+6	+75,00%
Env	Ets PUB MEDDE	91	91	+0	
Total Agri		2929	2979	+50	+1,71%
Total Env		603	653	+50	+8,29%
<b>Total</b>		<b>3532</b>	<b>3632</b>		
<b>Hors sphères Agri / Env</b>		<b>334</b>	<b>335</b>		

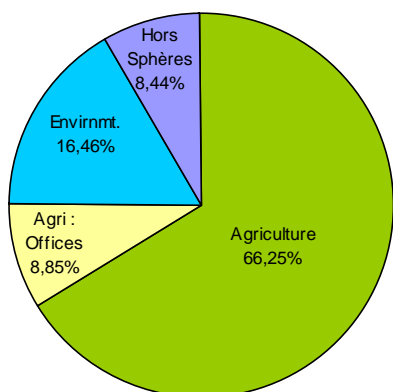
31/12/2013



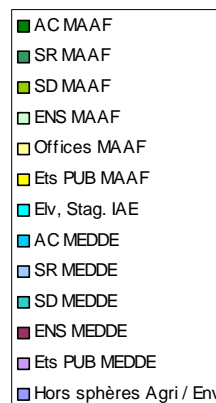
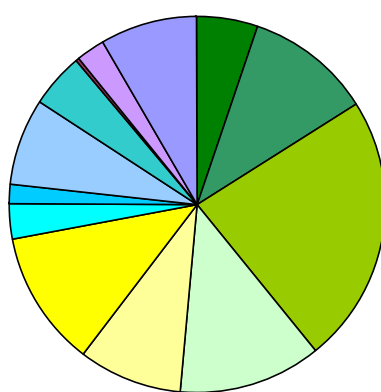
31/12/2013



31/12/2014



31/12/2014

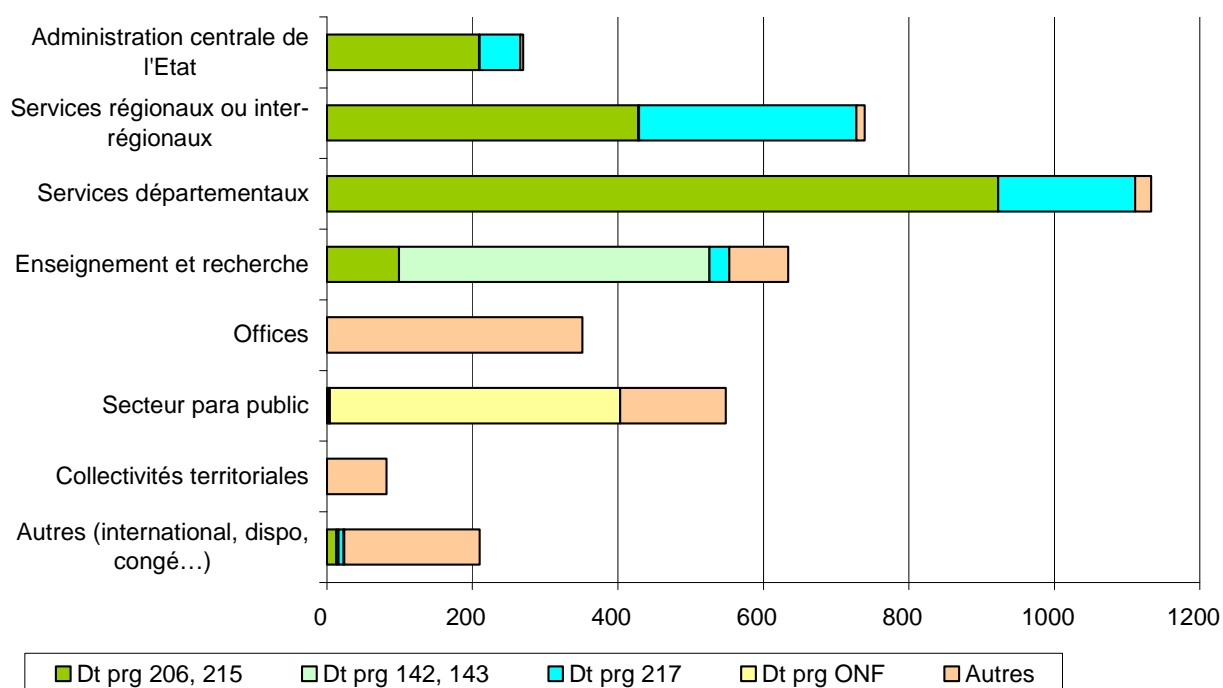




## 6 – Affectations et Programmes

### 6.1 – Répartition des agents par grand secteur d'emploi et poids des principaux programmes au 31/12/2014

Grands secteurs	Dt prg 206, 215		Dt prg 142, 143		Dt prg 217		Dt prg ONF		Autres		Total
Administration centrale de l'Etat	209	77,41%	1	0,37%	56	20,74%			4	1,48%	270
Services régionaux ou inter-régionaux	428	57,92%	1	0,14%	299	40,46%			11	1,49%	739
Services départementaux	923	81,47%			188	16,59%			22	1,94%	1133
Enseignement et recherche	99	15,62%	427	67,35%	27	4,26%			81	12,78%	634
<b>Offices</b>									<b>351</b>	<b>100,00%</b>	<b>351</b>
Secteur para public	3	0,55%			1	0,18%	399	72,81%	145	26,46%	548
Collectivités territoriales									82	100,00%	82
Autres (international, dispo, congé...)	13	6,19%	3	1,43%	7	3,33%	1	0,48%	186	88,57%	210
<b>Total</b>	<b>1675</b>	<b>42,22%</b>	<b>432</b>	<b>10,89%</b>	<b>578</b>	<b>14,57%</b>	<b>400</b>	<b>10,08%</b>	<b>882</b>	<b>22,23%</b>	<b>3967</b>

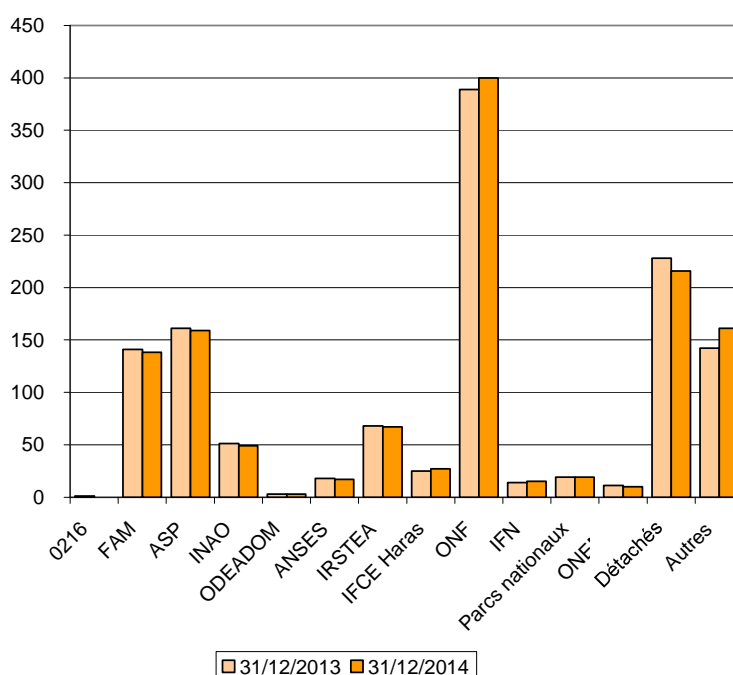
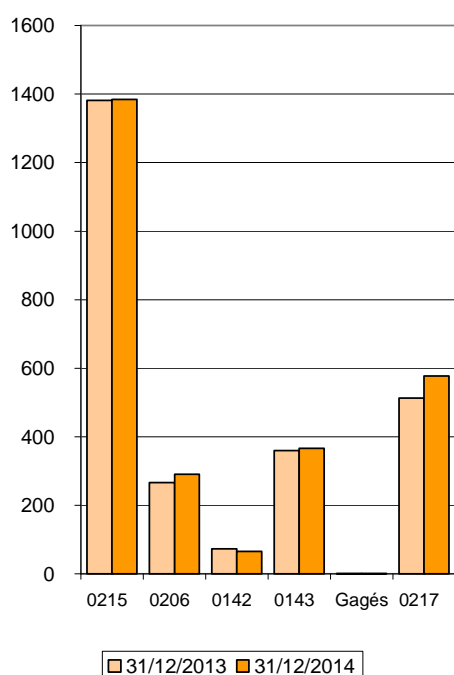


## 6.2 – Répartition des agents par programme – évolution 2013 / 2014

Programmes	31/12/2013	31/12/2014
<b>Prog Agri</b>	2081	2107
<b>Prog Env</b>	513	578
<b>Autres</b>	1272	1282
<b>Total</b>	<b>3866</b>	<b>3967</b>

Programmes		31/12/2013		31/12/2014		Variation	
		Effectif	% du total	Effectif	% du total	Effectif	%
<b>Prog Agri</b>	<b>0215</b>	1381	35,72%	1384	34,89%	+3	+0,22%
	<b>0206</b>	267	6,91%	291	7,34%	+24	+8,99%
	<b>0142</b>	73	1,89%	66	1,66%	-7	-9,59%
	<b>0143</b>	360	9,31%	366	9,23%	+6	+1,67%
<b>Gagés</b>	<b>Gagés</b>	1	0,03%	1	0,03%	+0	+0,00%
<b>Prog Env</b>	<b>0217</b>	513	13,27%	578	14,57%	+65	+12,67%
<b>Autres</b>	<b>0216</b>	1	+0,03%				
	<b>FAM</b>	141	3,65%	138	3,48%	-3	-2,13%
	<b>ASP</b>	161	4,16%	159	4,01%	-2	-1,24%
	<b>INAO</b>	51	1,32%	49	1,24%	-2	-3,92%
	<b>ODEADOM</b>	3	0,08%	3	0,08%	+0	+0,00%
	<b>ANSES</b>	18	+0,47%	17	+0,43%	-1	-5,56%
	<b>IRSTEA</b>	68	1,76%	67	1,69%	-1	-1,47%
	<b>IFCE Haras</b>	25	0,65%	27	0,68%	+2	+8,00%
	<b>ONF</b>	389	10,06%	400	10,08%	+11	+2,83%
	<b>IFN</b>	14	+0,36%	15	+0,38%	+1	+7,14%
	<b>Parcs nationaux</b>	19	+0,49%	19	+0,48%	+0	+0,00%
	<b>ONEMA</b>	11	+0,28%	10	+0,25%	-1	-9,09%
	<b>Détachés</b>	228	5,90%	216	5,44%	-12	-5,26%
	<b>Autres</b>	142	3,67%	161	4,06%	+19	+13,38%
	<b>Total</b>		<b>3866</b>	<b>100,00%</b>	<b>3967</b>	<b>100,00%</b>	<b>+101</b>
<b>Sortant</b>				95			
<b>Entrant</b>		196					

Programmes « Autres » désigne les situations suivantes : « congés », « dispo », « Hors Cadre », « nonpayés, « anomalies »



### 6.3 – Flux entre programmes entre le 31/12/2013 et le 31/12/2014, y compris entrants et sortants

La catégorie « sortants du corps » se compose à la fois des départs définitifs et des nominations dans un autre corps.

La catégorie « entrants dans le corps » comporte des agents nouveaux (recrutement, accueil en détachement...) et des agents déjà connus provenant d'autres corps du MAAF par les différentes voies de promotion, le détachement interne...

(cf. chapitre 8 – Entrées / Sorties)

Programmes 2014	Programmes 2013																Total 2014, 3967 agents				
	Agriculture 2013					Gagés	Envirt 2013		Autres 2013							Entrant					
	0215	0206	0142	0143	0217		0216	FAM	ASP	INAO	ODEADOM	ANSES	IRSTEA	IFCE Haras	ONF	IFN		Parcs nationaux	ONEMA	Détachés	Autres
Agriculture 2014	1210	9	3	11	8		4	3	1					2			1	7	4	121	1384
	19	245	1	2	1													2	3	18	291
	5		58	2																1	66
	16		5	329						1									6	9	366
Gagés					1																1
Environnement 2014	63	7		2	482				1					1				1	1	20	578
	1					133	1											1	1	1	138
	1				1	154			48											2	159
Autres 2014										3					17			1			49
																					3
																					17
																					67
																					27
	3				2									376						14	400
														1	12					2	15
Parcs nationaux																19					19
ONEMA																	10				10
Détachés	13	1			3		1							1				193	1	3	216
Autres	7	1	1	8	10				1					2	1			5	122	3	161
Sortants 2014	43	4	2	4	6		4	2						2	1			18	2		95
Total programmes 2013, 3866 agents	1381	267	73	360	513	1	141	161	51	3	18	68	25	389	14	19	11	228	142	196	4062

Exemple de lecture du tableau - programme Agriculture 0215 :

- **Lecture verticale** : sur le total des 1381 agents du prg 0215 en 2013, 1210 sont restés ce même programme, 40 sont passés sur d'autres programmes Agri, 63 sur le programme 0217, 5 sur les offices et autres EP Agri ou Env, 13 Détachés, 7 Autres et 43 agents sont sortants du corps en 2014.
- **Lecture horizontale** : sur les 1384 agents du programme 0215 en 2014, 1210 étaient sur ce même programme en 2013, 23 proviennent d'autres programmes Agriculture, 8 du programme 0217, 11 des offices et autres EP Agri ou Env, 7 Détachés, 4 Autres et 121 agents sont entrants dans le corps en 2014.

## 7 - Entrées / Sorties du corps

### 7.1 – Entrées dans le corps en 2014

Dans le chapitre 6.3 « flux », 196 agents, apparaissant dans l'extraction au 31 décembre 2014, sont identifiés comme nouveaux, car absents de l'extraction au 31/12/2013 : parmi ces 196 agents, 124 proviennent, par promotion, concours, détachement interne... d'autres corps du ministère, 72 sont des recrutements externes.

	I.A.E. Elève 1		I.A.E. Elève 2		I.A.E. Stag.		I.A.E.		I.D.A.E.		Total	
	F	H	F	H	F	H	F	H	F	H		
Mode d'accès	concours réservé				36	24					60	
	concours externe	28	9		1						38	
	examen professionnel							17	16		33	
	liste d'aptitude							4	26		30	
	détachement							11	5	1	6	23
	concours direct					4	7					11
	concours interne			1								1
	<b>Total entrées</b>	<b>28</b>	<b>9</b>	<b>1</b>	<b>1</b>	<b>40</b>	<b>31</b>	<b>32</b>	<b>47</b>	<b>1</b>	<b>6</b>	<b>196</b>

Grade d'entrée	F	Âge moyen	H	Âge moyen	F+H	Âge moyen
I.A.E. Elève 1	28	20,6	9	20,3	37	20,5
I.A.E. Elève 2	1	33,0	1	33,7	2	33,3
I.A.E. Stag.	40	39,1	31	38,4	71	38,8
I.A.E.	32	22,7	47	31,0	79	27,6
I.D.A.E.	1	56,6	6	44,0	7	45,8
<b>Total entrées</b>	<b>102</b>	<b>29,0</b>	<b>94</b>	<b>33,3</b>	<b>196</b>	<b>31,0</b>

	I.A.E. Elève 1		I.A.E. Elève 2		I.A.E. Stag.		I.A.E.		I.D.A.E.		Total	
	F	H	F	H	F	H	F	H	F	H		
Origine	agents nouveaux	28	9		1	13	7	6	8			72
	Agt.Ct.Gén.Rur.					12	10	1				23
	TS.FTR							5	16			21
	TS.TEA							5	12			17
	Agt.Cont.AC.					7	8					15
	TS.VétAli			1				8	6			15
	P.L.P.A.							4	3		3	10
	Prof.Certif.E.A							2	2	1	2	7
	I.H.T.					4	2					6
	Agt Cont. S.D.					1	3					4
	Agt.Ct.E.A.-CDI					2						2
	Att.Adm.Agric.										1	1
	Agt.Ct.E.A.-CDD					1						1
	Ing.Etudes							1				1
	VINT						1					1
<b>Total entrées</b>	<b>28</b>	<b>9</b>	<b>1</b>	<b>1</b>	<b>40</b>	<b>31</b>	<b>32</b>	<b>47</b>	<b>1</b>	<b>6</b>	<b>196</b>	

## 7.2 – Sorties du corps en 2014

Motif de sortie de corps	F	Âge moyen	H	Âge moyen	F+H	Âge moyen
retraite sur demande à jouissance immédiate	8	60,5	50	62,3	58	62,0
retraite d'office par limite d'âge			5	65,6	5	65,6
retraite sur demande pour invalidité			4	52,9	4	52,9
radiation du corps	5	41,4	8	48,8	13	46,0
radiation des cadres : démission	2	35,2	1	42,7	3	37,7
radiation des cadres : décès	2	40,3	1	57,2	3	45,9
fin de dossier			1	61,7	1	61,7
<b>Total sorties définitives</b>	<b>17</b>	<b>49,5</b>	<b>70</b>	<b>60,1</b>	<b>87</b>	<b>58,0</b>
I.P.E.F.			5		5	
I.S.P.V.	2		1		3	
<b>Total sorties vers autre corps</b>	<b>2</b>		<b>6</b>		<b>8</b>	
<b>Total sorties</b>	<b>19</b>		<b>76</b>		<b>95</b>	

Mode de sortie vers autre corps	concours interne	liste d'aptitude	examen professionnel	Total
I.P.E.F.	2	3		5
I.S.P.V.	1		2	3
<b>Total</b>	<b>3</b>	<b>3</b>	<b>2</b>	<b>8</b>

## 8 – Répartition géographique au 31 décembre 2014

### 8.1 – Répartition par MAPS et position

MAPS	Région	PNA	MAD	DET	CONGE	DISPO	Total	en % du total
M01	Ile de France	153	2	13	1		169	4,26%
	Nord-Pas-de-Calais	54		1	1		56	1,41%
	Picardie	65		3			68	1,71%
	indéterminée			1			1	0,03%
<b>Somme M01</b>		<b>272</b>	<b>2</b>	<b>18</b>	<b>2</b>		<b>294</b>	<b>7,41%</b>
M02	Alsace	133		13	2		148	3,73%
	Franche-Comté	113		3			116	2,92%
	Lorraine	161		8	1		170	4,29%
<b>Somme M02</b>		<b>407</b>		<b>24</b>	<b>3</b>		<b>434</b>	<b>10,94%</b>
M03	Basse-Normandie	81	1	5			87	2,19%
	Bretagne	148		10			158	3,98%
	Haute-Normandie	60		1			61	1,54%
<b>Somme M03</b>		<b>289</b>	<b>1</b>	<b>16</b>			<b>306</b>	<b>7,71%</b>
M04	Centre	144		7	1		152	3,83%
	Pays de la Loire	131		4	1		136	3,43%
<b>Somme M04</b>		<b>275</b>		<b>11</b>	<b>2</b>		<b>288</b>	<b>7,26%</b>
M05	Aquitaine	198		3	1		202	5,09%
	Poitou-Charentes	123	1	12	1		137	3,45%
<b>Somme M05</b>		<b>321</b>	<b>1</b>	<b>15</b>	<b>2</b>		<b>339</b>	<b>8,55%</b>
M06	Limousin	136	3	2	1		142	3,58%
	Midi-Pyrénées	192		9	2		203	5,12%
<b>Somme M06</b>		<b>328</b>	<b>3</b>	<b>11</b>	<b>3</b>		<b>345</b>	<b>8,70%</b>
M07	Corse	39					39	0,98%
	Languedoc-Roussillon	169	1	12	1		183	4,61%
	PACA	190		8		1	199	5,02%
<b>Somme M07</b>		<b>398</b>	<b>1</b>	<b>20</b>	<b>1</b>	<b>1</b>	<b>421</b>	<b>10,61%</b>
M08	Auvergne	134		1			135	3,40%
	Rhône-Alpes	304	2	14	1		321	8,09%
<b>Somme M08</b>		<b>438</b>	<b>2</b>	<b>15</b>	<b>1</b>		<b>456</b>	<b>11,49%</b>
M09	Guadeloupe	28		4			32	0,81%
	Guyane	26	1	2	1		30	0,76%
	Martinique	27					27	0,68%
	Réunion	44	1				45	1,13%
	Territoires d'outre-mer	30		5			35	0,88%
<b>Somme M09</b>		<b>155</b>	<b>2</b>	<b>11</b>	<b>1</b>		<b>169</b>	<b>4,26%</b>
M10	Ile de France	324	21	16	5		366	9,23%
	Midi-Pyrénées	41					41	1,03%
	indéterminée			5			5	0,13%
<b>Somme M10</b>		<b>365</b>	<b>21</b>	<b>21</b>	<b>5</b>		<b>412</b>	<b>10,39%</b>
M11	Bourgogne	226		1			227	5,72%
	Champagne-Ardenne	84		3			87	2,19%
<b>Somme M11</b>		<b>310</b>		<b>4</b>			<b>314</b>	<b>7,92%</b>
non mappé	indéterminée	1		51	17	120	189	4,76%
<b>Somme non mappé</b>		<b>1</b>		<b>51</b>	<b>17</b>	<b>120</b>	<b>189</b>	<b>4,76%</b>
<b>Total</b>		<b>3559</b>	<b>33</b>	<b>217</b>	<b>37</b>	<b>121</b>	<b>3967</b>	<b>100%</b>

Les 189 agents non « mappés » sont des agents en position de congé ou disponibilité, quelques agents actifs ne sont pas « mappés » en raison d'un manque d'informations dans leur dossier AGORHA.

## 8.2 – Répartition par région et par grand secteur

lib règ	Secteur												Total
	AC	SD	SR	Rech	Tech	Sup	Office	EtsPub	ColTer	Internat	Privé	sans	
Alsace		31	36		12	33	1	24	11				148
Aquitaine		57	46	15	40	7	22	12	3				202
Auvergne		49	24	6	27	4	4	21					135
Basse-Normandie		34	26		11		9	5	1		1		87
Bourgogne		48	33		15	92	10	28	1				227
Bretagne		63	41	3	24	1	8	11	7				158
Centre		52	46	4	10		7	33					152
Champagne-Ardenne		30	19		12		7	18	1				87
Corse		11	18		2		4	4					39
Franche-Comté		33	28		14		4	35	2				116
Guadeloupe		23					1	5	3				32
Guyane		19				2	2	7					30
Haute-Normandie		21	24	1	5		4	5	1				61
Ile de France	229	42	42	18	7	15	87	70	3	15	1	6	535
Languedoc-Roussillon		64	39	7	16	7	14	27	6	2	1		183
Limousin		28	21		19		68	5	1				142
Lorraine		39	39	2	11	7	5	65	2				170
Martinique		20			2		3	2					27
Midi-Pyrénées	41	80	50		29		12	27	5				244
Nord-Pas-de-Calais		20	25		3	1	5	1	1				56
Pays de la Loire		66	33	1	14	3	9	8	2				136
Picardie		26	21		3		5	10	3				68
Poitou-Charentes		52	31		26		13	8	7				137
Provence-Alpes-Cote-d'Azur		62	41	10	10	2	22	45	6			1	199
Réunion		31			2		6	6					45
Rhône-Alpes		110	52	23	51		17	57	10		1		321
Territoires d'outre-mer		22	1		5		2	1	4				35
indéterminée			3					8	2	4	1	177	195
<b>Total</b>	<b>270</b>	<b>1133</b>	<b>739</b>	<b>90</b>	<b>370</b>	<b>174</b>	<b>351</b>	<b>548</b>	<b>82</b>	<b>21</b>	<b>5</b>	<b>184</b>	<b>3967</b>