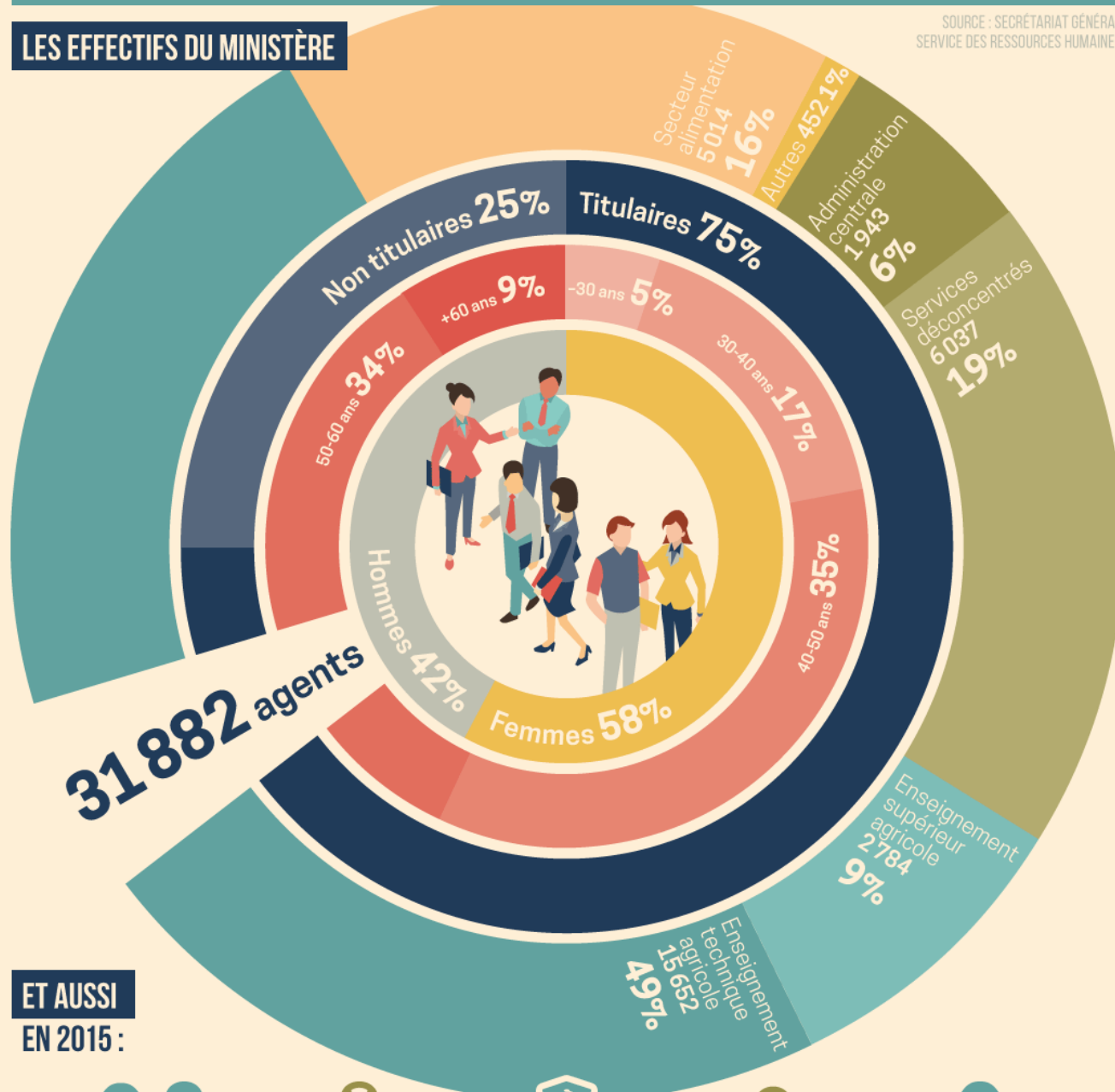


BILAN SOCIAL 2015 DU MINISTÈRE DE L'AGRICULTURE, DE L'AGROALIMENTAIRE ET DE LA FORÊT

SOURCE : Secrétariat général Service des Ressources Humaines

LES EFFECTIFS DU MINISTÈRE



ET AUSSI EN 2015 :



47

ans & 6 mois de moyenne d'âge



875

agents partis en retraite



17 360

agents formés soit **53%**



99

apprentis accueillis



4 040

agents en temps partiel dont **85%** de femmes



23

recrutements de personnes handicapées soit près de **5%**



245

agents recrutés par concours externes



8

jours d'arrêt maladie en moyenne



120 337

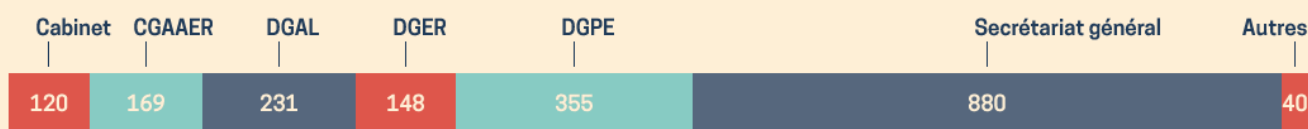
heures de nuit effectuées (entre 21h & 6h)



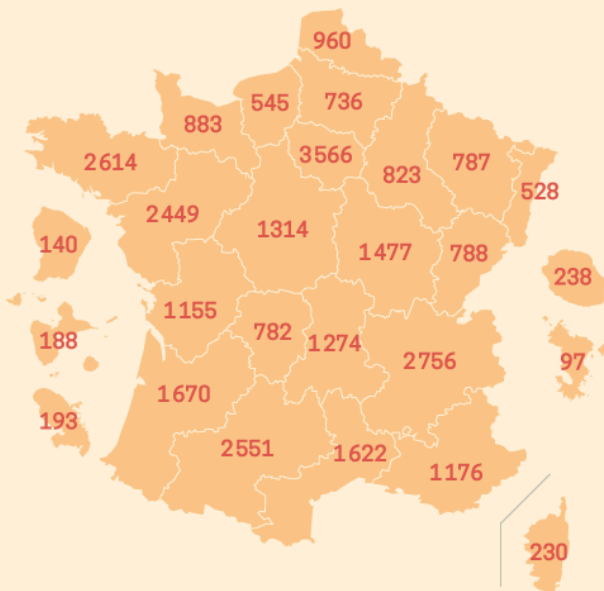
1 074

agents ayant pris un jour de grève soit **3%** (mouvements d'emploi nationale)

RÉPARTITION DES 1 943 AGENTS EN ADMINISTRATION CENTRALE



EFFECTIFS DU MINISTÈRE PAR RÉGIONS



Alsace	528	Limousin	782
Auvergne	1274	Lorraine	787
Aquitaine	1670	Martinique	193
Basse-Normandie	883	Mayotte	97
Bourgogne	1477	Midi-Pyrénées	2551
Bretagne	2614	Nord-Pas-de-Calais	960
Centre	1314	Nouvelle-Calédonie	72
Champagne-Ardenne	823	Pays de la Loire	2449
Corse	230	Picardie	736
Franche-Comté	788	Poitou-Charentes	1155
Guadeloupe	188	Polynésie	38
Guyane	140	Provence-Alpes-Côte d'Azur	1176
Haute-Normandie	545	Rhône-Alpes	2756
Île-de-France	3566	Saint-Pierre et Miquelon	13
Languedoc-Roussillon	1622	Wallis et Futuna	13
La Réunion	238		