



# Bilan social

## LES CHIFFRES-CLÉS

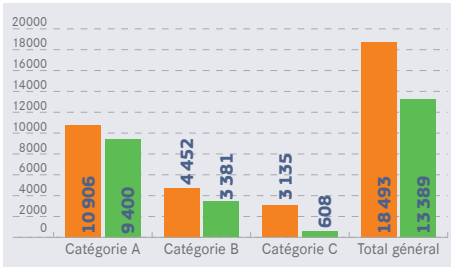
### 2015



MINISTÈRE  
DE L'AGRICULTURE  
DE L'AGROALIMENTAIRE  
ET DE LA FORÊT

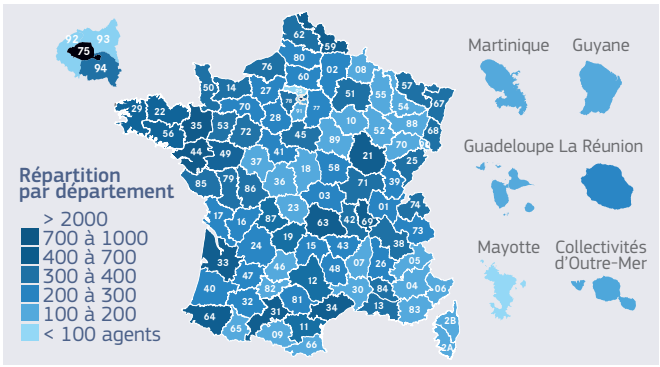


# Les effectifs du ministère

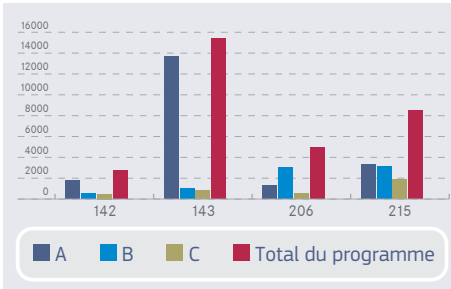


**31 882** agents  
**24 060** titulaires et  
**7 822** non titulaires  
**58 %** de femmes

## Effectifs globaux du ministère par département

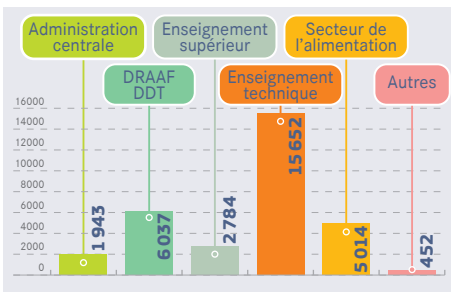


## La répartition des effectifs par catégorie et par programme



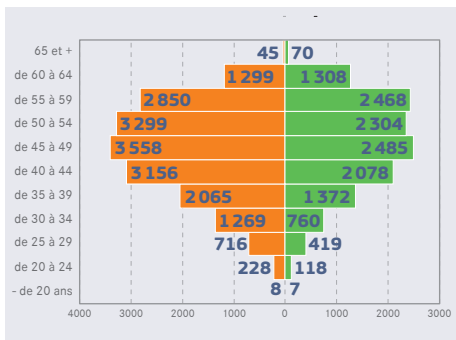
**142** : enseignement supérieur et recherche agricoles  
**143** : enseignement technique agricole  
**206** : sécurité en qualités sanitaires de l'alimentation  
**215** : conduite et pilotage des politiques de l'agriculture

## et par secteur d'activité



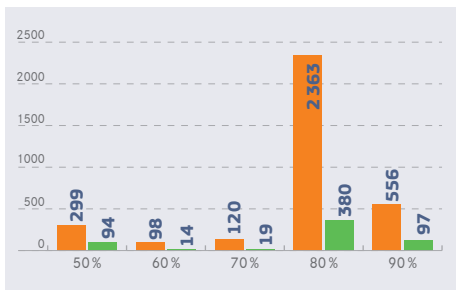
L'enseignement agricole rassemble la moitié des effectifs du ministère.

## La pyramide des âges au ministère



**57,2%** des agents ont moins de 50 ans. La moyenne d'âge au MAAF est de **47 ans et 6 mois**

## Le temps de travail



**Agents à temps partiel par taux de travail.**

**4 040** agents travaillent à temps partiel, dont **85%** sont des femmes.

## Résultats des concours, examens

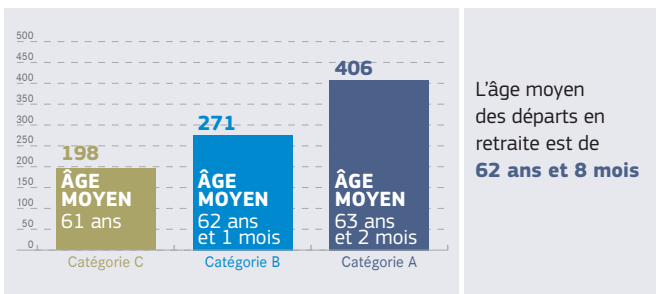
	Concours externes	Concours internes et examens professionnels	Déprécarisation	Total
A techniques	44	36	13	93
A administratifs		8	7	15
B	91	69	48	208
C			13	13
Enseignants	110	48	58	216
<b>Total</b>	<b>245</b>	<b>161</b>	<b>139</b>	<b>545</b>

**245** agents ont été recrutés par concours externes, dont **146** sont des femmes.

## L'action en faveur des agents handicapés

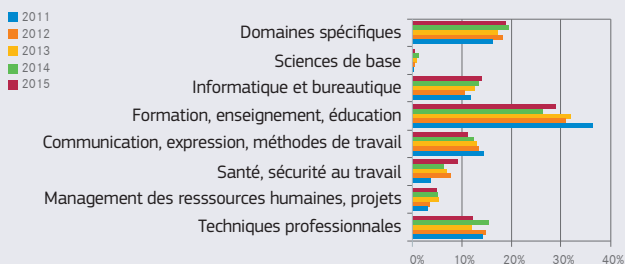
Le taux d'emploi légal des travailleurs handicapés au ministère est passé de **4,55%** en 2013 à **4,74%** en 2015, dont **4,64%** correspondent au taux d'emploi direct d'agents handicapés par le ministère. Les **1 466** personnes handicapées travaillant au ministère se répartissent en **32%** en catégorie A, **37%** en catégorie B, **31%** en catégorie C.

## Les départs en retraite



## La formation

### ÉVOLUTION 2011-2015 DE LA RÉPARTITION DES JOURNÉES STAGIAIRES



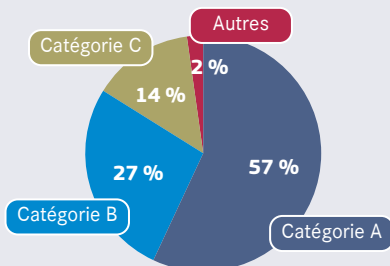
**17 360** agents formés (hors formation statutaire cycle formation initiale) soit 53% des agents. **61 373** journées stagiaires ont été organisées par les niveaux national (**19%**), régional (**53,5%**) et local (**27,5%**).

**40 454** stagiaires.

Nombre moyen de jours de formation par agent : **3,1**

## L'accompagnement des agents

### RÉPARTITION DES VISITES DES IGAPS SELON LA CATÉGORIE STATUTAIRE



Au cours de l'année 2015, les **32** ingénieurs et inspecteurs généraux chargés de l'appui aux personnes et aux structures (IGAPS) ont visité **706** structures et conduit **9 417** entretiens pour près de **24 300** agents à suivre.

# FOCUS

## Bilan de la déprécarisation

Année	Nombre de postes offerts	Nombre de candidats	Lauréats
2013	933	1699	852
2014	599	835	382
2015	315	362	139
Total	1847	2896	1373

## L'apprentissage

### L'apprentissage au ministère

Le ministère et ses opérateurs ont pris part au **plan national de relance de l'apprentissage** lancé en cours d'année 2015. Au total, **99 apprentis** ont été accueillis, dont une trentaine dans les services centraux et déconcentrés du MAAF et en EPLEFPA.

**Tous les niveaux de formation étaient représentés** : CAP, baccalauréat professionnel, brevet professionnel, BTS/ BTSA, DUT, licence et licence professionnelle, master II et formation d'ingénieur.

**Les domaines de spécialisation recouvraient eux aussi une très grande variété** : administration publique, aménagements paysagers, assistant de manager, cartographie-topographie, comptabilité-gestion, conseil en élevage, cuisine, droit de l'agriculture, dynamiques culturelles, productions animales, qualité animale, systèmes informatiques...

Programme d'accueil	Total rentrée 2015
142	4
143	7
206	8
215	12
Total	31



# Le bilan social : *pourquoi, comment ?*

Comme chaque année, le bilan social présente une photographie de la communauté de travail du ministère, ainsi que les résultats des politiques des ressources humaines mises en œuvre.

Présenté aux organisations syndicales en comité technique ministériel, il délivre pour l'année précédente des informations statistiques portant, entre autres, sur le budget, les effectifs, la durée du travail, le dialogue social, la formation, les rémunérations et les retraites des agents de notre ministère.

L'édition papier se double d'une mise en ligne sur l'intranet et sur le site internet du ministère.



## Consultez le **Bilan social 2015**

- **sur l'intranet**

Rubrique

Infos pratiques RH >

Bilan social

[http://intranet.national.agri/  
Bilan-social](http://intranet.national.agri/Bilan-social)

- **et sur Alim'agri,**

le site internet du ministère

[http://agriculture.gouv.fr/  
bilan-social-du-ministere](http://agriculture.gouv.fr/bilan-social-du-ministere)

**POUR LE SUIVI COMPLET DE L'ACTION DU MINISTÈRE**

**w** [AGRICULTURE.GOUV.FR](http://AGRICULTURE.GOUV.FR)

**w** [ALIMENTATION.GOUV.FR](http://ALIMENTATION.GOUV.FR)

**t** [MIN\\_AGRICULTURE](https://twitter.com/MIN_AGRICULTURE)

**f** [ALIMAGRI](https://www.facebook.com/ALIMAGRI)

**w** [AGRIPICTURE.FR](http://AGRIPICTURE.FR)

**d** [ALIM'AGRI](https://www.alim-agri.fr)

**YouTube** [ALIM'AGRI](https://www.alim-agri.fr)

**t** [MINAGRICULTURE.TUMBLR.COM](https://www.minagriculture.tumblr.com)

**t** [MINAGRI-INFOGRAPHIES.TUMBLR.COM](https://www.minagri-infographies.tumblr.com)