



MINISTÈRE DE L'AGRICULTURE, DE L'AGROALIMENTAIRE ET DE LA FORÊT

Secrétariat National du Réseau d'Appui aux Personnes et aux Structures
(SNRAPS)

ETAT DU CORPS DES Techniciens de Formation et de Recherche 2015

Situation au 31/12/2015
sur la base de données extraites le
07/04/2016

EDITION : 2 NOVEMBRE 2016

Sources d'information :

Le présent document a été réalisé sur la base de données issues du système informatisé de gestion des personnels du Ministère de l'Agriculture, de l'Agroalimentaire, et de la Forêt (SIRH et infocentre AGORHA), valorisées par le SNRAPS. Ce document est donc dépendant de la qualité des données et des éventuelles anomalies de dossiers du SIRH AGORHA ou d'informations calculées de l'infocentre.

Textes réglementaires :

- Décret n°95-370 du 6 avril 1995 modifié fixant les dispositions statutaires applicables aux ingénieurs et aux personnels techniques de formation et de recherche du ministère de l'agriculture et de la pêche ;
- Décret n° 2009-1388 du 11 novembre 2009 modifié portant dispositions statutaires communes à divers corps de fonctionnaires de la catégorie B de la fonction publique de l'Etat ;
- Décret n° 2012-1139 du 9 octobre 2012 modifiant le décret n° 95-370 du 6 avril 1995 fixant les dispositions statutaires applicables aux ingénieurs et aux personnels techniques de formation et de recherche du ministère de l'agriculture et de la pêche.

Avertissement :

Ce document est une photographie de la situation du corps au 31/12/2015, basée sur les informations validées dans le SIRH AGORHA, extraites à la date du 07/04/2016. Les chiffres indiqués sont donc sous réserve de toute modification de dossier validée postérieurement à la date d'extraction et prenant effet à une date antérieure au 01/01/2016. Ce peut être le cas notamment pour les promotions de corps ou de grade, les détachements...

La notion de secteur utilisée dans cette étude est basée sur l'affectation de l'agent, indépendamment de sa position et de son support budgétaire, à l'inverse de celle de programme qui repose uniquement sur le budget sur lequel pèse l'agent (programme agriculture ou écologie, budget propre...), ce qui explique des effectifs différents selon l'approche considérée.

Il est à noter que les chiffres « historiques », et notamment ceux de l'année antérieure dans les comparaisons A / A-1, peuvent être différents de ceux de l'état du corps de l'année antérieure en raison de régularisations rétroactives de situations.

NB : les agents du corps affectés à l'ANSES sont gérés par l'établissement et n'apparaissent pas dans la base (sauf en cas de retour vers les services du MAAF ou de retour préalable à un détachement vers une autre administration) : ils ne sont donc pas pris en compte dans les données statistiques présentées dans ce bilan.

En résumé :

Le corps des techniciens de formation et de recherche compte 837 agents à la date du 31/12/2015, effectif en augmentation par rapport à celui de l'année précédente (817 agents), les sorties du corps étant largement compensées dans le cadre des opérations de déprécarisation.

Pour mémoire, le corps résulte dans son format actuel de la fusion intervenue le 10 octobre 2012 des trois corps techniques de catégorie B dont les missions sont dédiées au secteur de l'enseignement agricole technique et supérieur (techniciens de formation et de recherche, techniciens des établissements publics de l'enseignement technique agricole et techniciens de laboratoire).

Cette fusion s'est accompagnée d'une intégration de tous les personnels concernés dans le nouvel espace statutaire des B (NES B) qui a réévalué les échelons terminaux de chaque grade.

Table des matières

1 – GRADES	4
1.1 – REPARTITION PAR SEXE SELON LE GRADE	4
1.2 – EVOLUTION DES EFFECTIFS DE 2006 A 2015 AVEC DETAIL PAR GRADE	5
2 – POSITIONS ADMINISTRATIVES AU 31/12/2015	6
2.1 – PAR GROUPE DE POSITIONS	6
2.1.1 – DETAIL DISPONIBILITES	6
2.1.2 – DETAIL CONGES	6
2.1.3 – DETAIL DETACHES	6
3 – MODES D'ACCES AU CORPS	7
3.1 – REPARTITION PAR SEXE ET MODE D'ACCES DES AGENTS ENTRES DANS LE CORPS EN 2015	7
3.2 – REPARTITION PAR SEXE SELON L'ANNEE D'ENTREE DANS LE CORPS (10 DERNIERES ANNEES)	7
3.3 – REPARTITION PAR MODE D'ACCES SELON L'ANNEE D'ENTREE DANS LE CORPS (5 DERNIERES ANNEES)	8
4 – ÂGES AU 31/12/2015	9
4.1 – EFFECTIF PAR AGE ET SEXE	9
4.2 – REPARTITION HOMMES / FEMMES PAR TRANCHE D'AGE	9
4.3 – REPARTITION PAR TRANCHE D'AGE ET GRADE	10
4.4 – MOYENNE D'AGE PAR GRADE ET SEXE	11
5 - AFFECTATIONS ET SECTEURS D'EMPLOI	12
5.1 – REPARTITION DES AGENTS PAR GRANDS SECTEURS AU 31/12/2015	12
5.2 – REPARTITION DES AGENTS PAR SECTEURS ET STRUCTURES D'EMPLOI AU 31/12/2015	13
5.3 – REPARTITION DES AGENTS PAR SECTEURS : EVOLUTION 2014 / 2015	14
5.4 – REPARTITION DES AGENTS DANS LES SECTEURS DES SPHERES « AGRICULTURE » ET « ENVIRONNEMENT », EVOLUTION 2014 / 2015	15
6 – AFFECTATIONS ET PROGRAMMES	16
6.1 – REPARTITION DES AGENTS PAR GRAND SECTEUR D'EMPLOI ET POIDS DES PRINCIPAUX PROGRAMMES AU 31/12/2015	16
6.2 – REPARTITION DES AGENTS PAR PROGRAMME – EVOLUTION 2014 / 2015	16
6.3 – FLUX ENTRE PROGRAMMES ENTRE LE 31/12/2014 ET LE 31/12/2015, Y COMPRIS ENTRANTS ET SORTANTS	17
7 – ENTREES / SORTIES DU CORPS	17
7.1 – ENTREES DANS LE CORPS EN 2015	18
7.2 – SORTIES DU CORPS EN 2015	18
8 - REPARTITION GEOGRAPHIQUE AU 31 DECEMBRE 2015	19
8.1 – REPARTITION PAR MAPS ET POSITION	19
8.2 – REPARTITION PAR REGION ET PAR GRAND SECTEUR	20

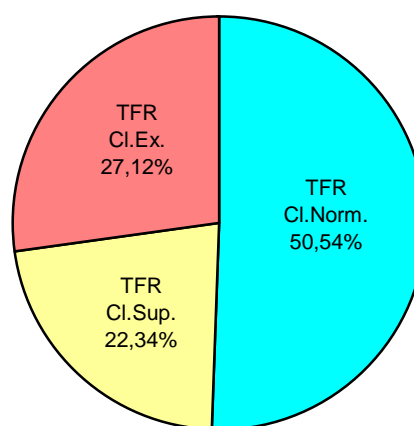
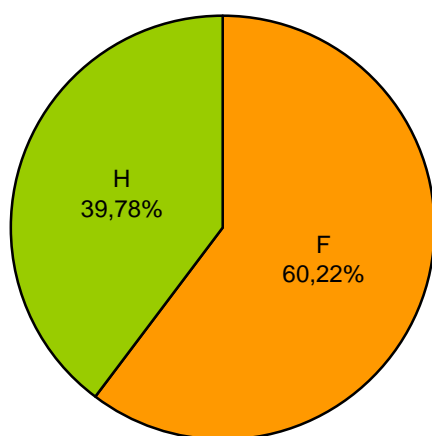
1 – Grades

Le corps des techniciens de formation et de recherche compte 837 agents au 31 décembre 2015, effectif en légère augmentation par rapport au 31/12/2014 (819 agents).

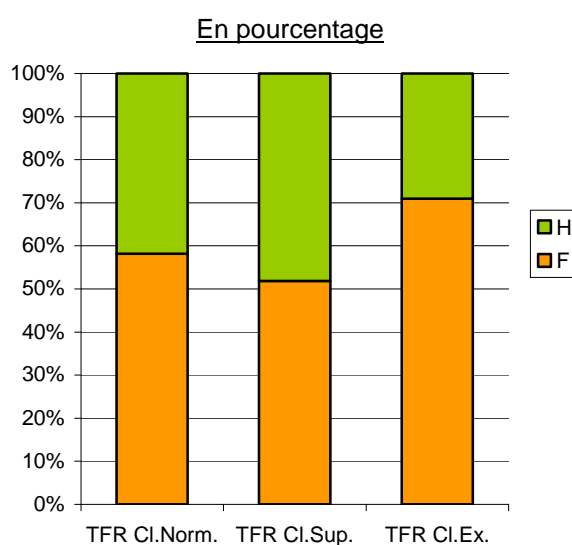
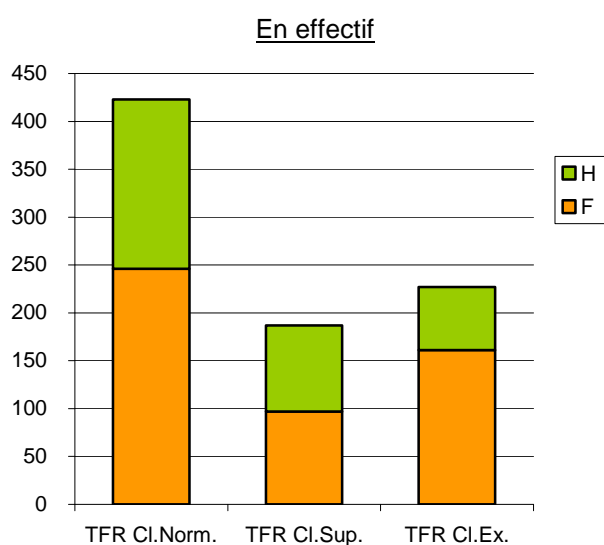
Le corps dans son ensemble est à dominante féminine, mais les hommes sont nettement moins présents dans le troisième grade (classe exceptionnelle).

1.1 – Répartition par sexe selon le grade

Grade	F	H	Total	% par grade	%F par grade	%H par grade
TFR Cl.Norm.	246	177	423	50,54%	58,16%	41,84%
TFR Cl.Sup.	97	90	187	22,34%	51,87%	48,13%
TFR Cl.Except.	161	66	227	27,12%	70,93%	29,07%
Total	504	333	837	100,00%	60,22%	39,78%



Répartition entre Hommes et Femmes, par grade



1.2 – Evolution des effectifs de 2005 à 2015 avec détail par grade

L'évolution est présentée globalement. Pour les années antérieures à 2012, les agents sont considérés, en fonction de leur grade réel de TEPETA ou de technicien de laboratoire, comme appartenant au grade d'intégration en tant que technicien de formation et de recherche.

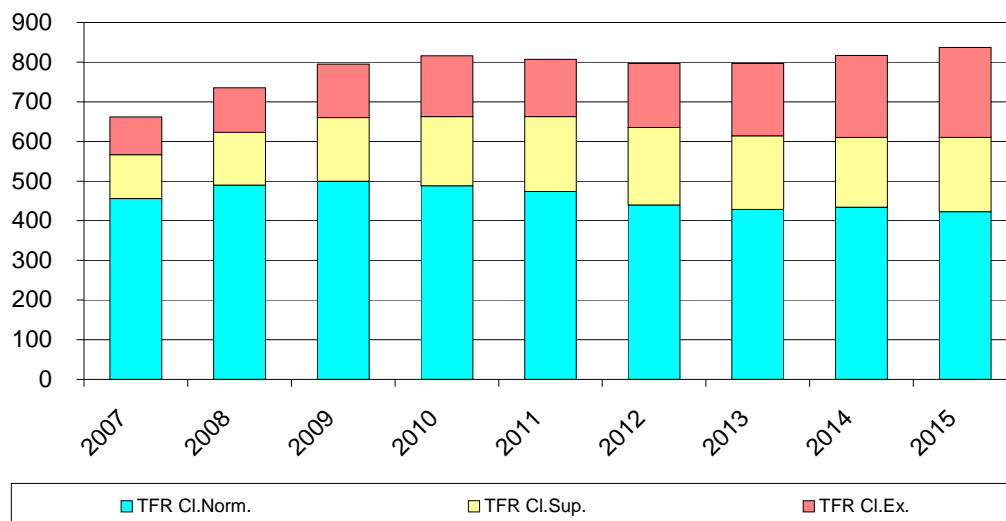
On se reportera à l'état du corps 2012 qui présente des éléments détaillés selon les corps et grades détenus antérieurement à la fusion.

Evolution des effectifs de 2007 à 2015

Année	TFR Cl.Norm	TFR Cl.Sup.	TFR Cl.Ex.	Total	Prog. Annuel.	Année	TFR Cl.Norm	TFR Cl.Sup.	TFR Cl.Ex.
2007	456	111	95	662		2007	68,9%	16,8%	14,4%
2008	490	133	112	735	+11,0%	2008	66,7%	18,1%	15,2%
2009	500	160	135	795	+8,2%	2009	62,9%	20,1%	17,0%
2010	488	175	153	816	+2,6%	2010	59,8%	21,4%	18,8%
2011	474	189	144	807	-1,1%	2011	58,7%	23,4%	17,8%
2012	440	195	162	797	-1,2%	2012	55,2%	24,5%	20,3%
2013	429	185	183	797	+0,0%	2013	53,8%	23,2%	23,0%
2014	434	176	207	817	+2,5%	2014	53,1%	21,5%	25,3%
2015	423	187	227	837	+2,4%	2015	50,5%	22,3%	27,1%

Les chiffres, calculés sur la base des informations validées au 07/04/2016, sont susceptibles d'évoluer en cas de modifications de classements qui prendraient effet antérieurement au 01/01/2016.

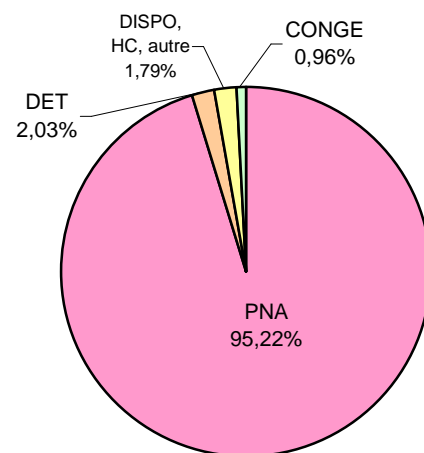
Evolution des effectifs



2 – Positions administratives au 31/12/2015

2.1 – Par groupe de positions

Groupe Position	F	H	Total	%
PNA	482	315	797	95,22%
DET	7	10	17	2,03%
DISPO, HC, autre	9	6	15	1,79%
CONGE	6	2	8	0,96%
Total	504	333	837	100%



2.1.1 – Détail Disponibilités

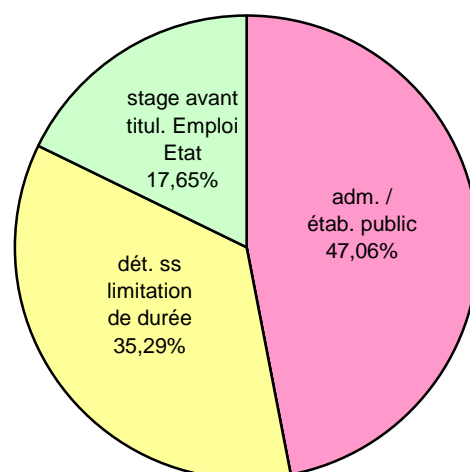
Position	F	H	Total
dispo : conv.personnelles	6	6	12
dispo : pour suivre son conjoint (raison prof.)	3		3
Total	9	6	15

2.1.2 – Détail Congés

Position	F	H	Total
congé longue durée	3	1	4
congé parental	1	1	2
congé de maternité	1		1
congé formation	1		1
Total	6	2	8

2.1.3 – Détail Détachés

Position	F	H	Total
adm. / étab. public	6	2	8
dét. ss limitation de durée	1	5	6
stage avant titul. Emploi Etat		3	3
Total	7	10	17



Les agents en « détachement sans limitation de durée » sont tous « ex-TEPETA ».

3 – Modes d'accès au corps

L'analyse des modes d'accès au corps des techniciens de formation et de recherche est détaillée par sexe et mode d'accès pour l'année 2015, par sexe sur les 10 dernières années et par mode d'accès sur les 5 dernières années.

Par convention, pour chacun des tableaux de ce chapitre, les accès au corps intervenus avant fusion sont réputés faits dans le corps actuel des TFR.

Les accès par contrat correspondent presque exclusivement aux recrutements de travailleurs handicapés sous contrat durant leur période de stage (décret 95-979 du 25 août 1995 modifié relatif au recrutement des travailleurs handicapés dans la fonction publique pris pour l'application de l'article 27 de la loi n° 84-16 du 11 janvier 1984 portant dispositions statutaires relatives à la fonction publique de l'Etat.

3.1 – Répartition par sexe et mode d'accès des agents entrés dans le corps en 2015

Part de chaque sexe dans les modes d'accès

Acces corps	Total	F	% F	H	% H
liste d'aptitude	20	15	75,00%	5	25,00%
détachement	14	11	78,57%	3	21,43%
examen prof. réservé	6	5	83,33%	1	16,67%
contrat	1			1	100,00%
Total	41	31	75,61%	10	24,39%

modes d'accès par sexe

Acces corps	Total	F	H
liste d'aptitude	48,78%	48,39%	50,00%
détachement	34,15%	35,48%	30,00%
exam pro réservé	14,63%	16,13%	10,00%
contrat	2,44%		10,00%
Total	100,00%	100%	100%

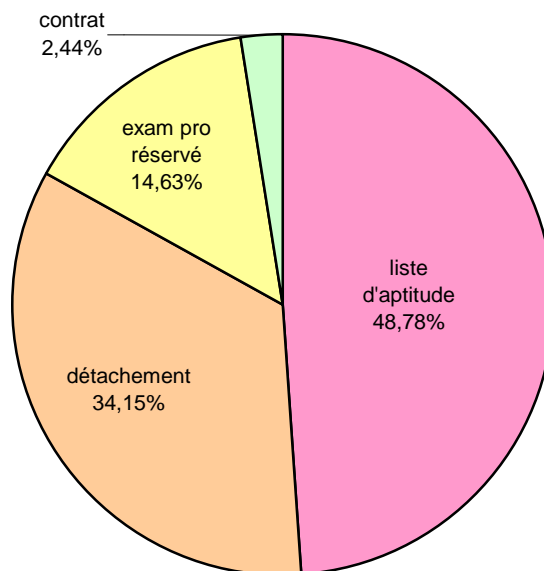
- Clef de lecture :

Tableau de gauche : 78,57% des agents entrés dans le corps en 2015 par détachement sont des femmes. 21,43% sont des hommes.

Tableau de droite : globalement, l'accès par détachement en 2015 représente 34,15% des entrées.

en 2015, 35,48% des femmes sont entrées par détachement...

... 30,00% pour les hommes

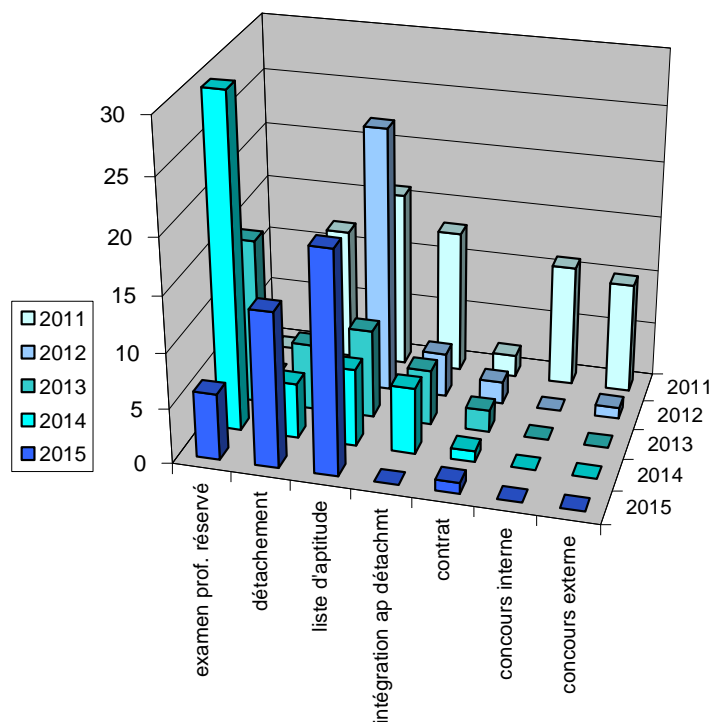


3.2 – Répartition par sexe selon l'année d'entrée dans le corps (10 dernières années) : par convention les entrées antérieures à la fusion intervenues en 2012 sont réputées avoir été faites dans le corps des TFR (pour des données détaillées se référer à l'état du corps 2012)

Année d'entrée	F	% F	H	% H	Total
2006	4	40,00%	6	60,00%	10
2007	11	55,00%	9	45,00%	20
2008	57	46,72%	65	53,28%	122
2009	51	67,11%	25	32,89%	76
2010	50	73,53%	18	26,47%	68
2011	24	37,50%	40	62,50%	64
2012	22	64,71%	12	35,29%	34
2013	24	66,67%	12	33,33%	36
2014	34	69,39%	15	30,61%	49
2015	31	75,61%	10	24,39%	41
Global sur 10 ans	308	59,23%	212	40,77%	520

3.3 – Répartition par mode d'accès selon l'année d'entrée dans le corps (5 dernières années) : par convention les entrées antérieures à la fusion intervenues en 2012 sont réputées avoir été faites dans le corps des TFR (pour des données détaillées se référer à l'état du corps 2012).

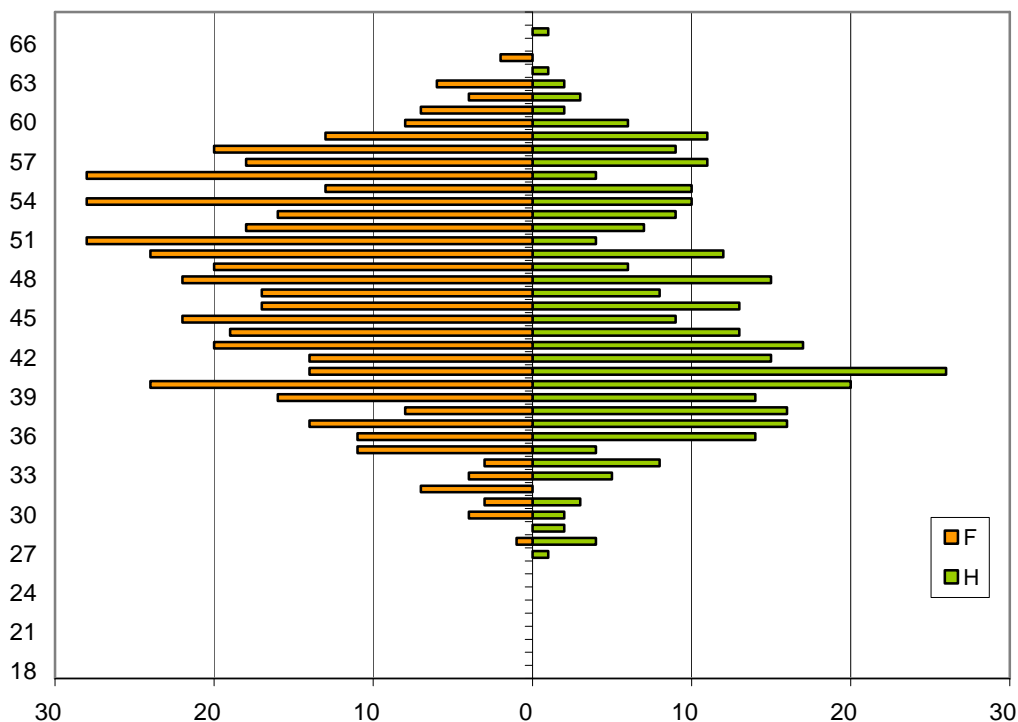
		Année d'entrée dans le corps									
		2011		2012		2013		2014		2015	
		eff.	% des entrées	eff.	% des entrées	eff.	% des entrées	eff.	% des entrées	eff.	% des entrées
Mode d'accès	examen prof. réservé					15	41,67%	30	61,22%	6	14,63%
	détachement	12	18,75%	3	8,82%	6	16,67%	5	10,20%	14	34,15%
	liste d'aptitude	16	25,00%	24	70,59%	8	22,22%	7	14,29%	20	48,78%
	intégration ap détachmt	13	20,31%	4	11,76%	5	13,89%	6	12,24%		
	contrat	2	3,13%	2	5,88%	2	5,56%	1	2,04%	1	2,44%
	concours interne	11	17,19%								
concours externe	10	15,63%	1	2,94%							
Total		64	100%	34	100%	36	100%	49	100%	41	100%



A noter : 2013 et 2014 portent l'effet de la déprécarisation des agents contractuels (accès par examen professionnel réservé).

4 – Âges au 31/12/2015

4.1 – Effectif par âge et sexe

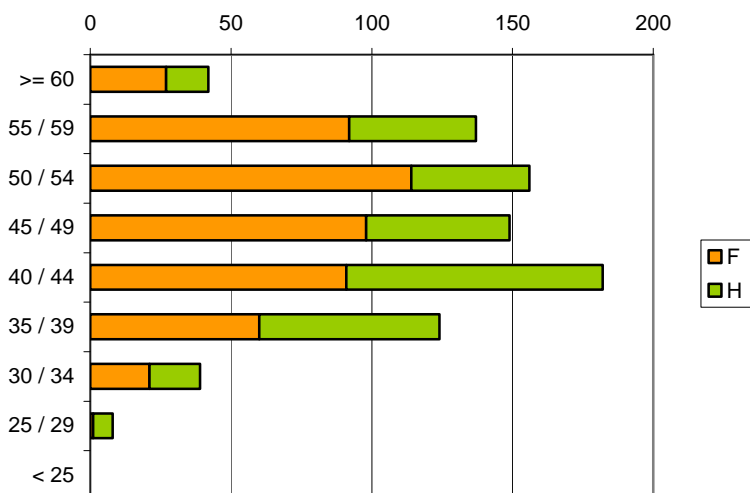


4.2 – Répartition hommes / femmes par tranche d'âge

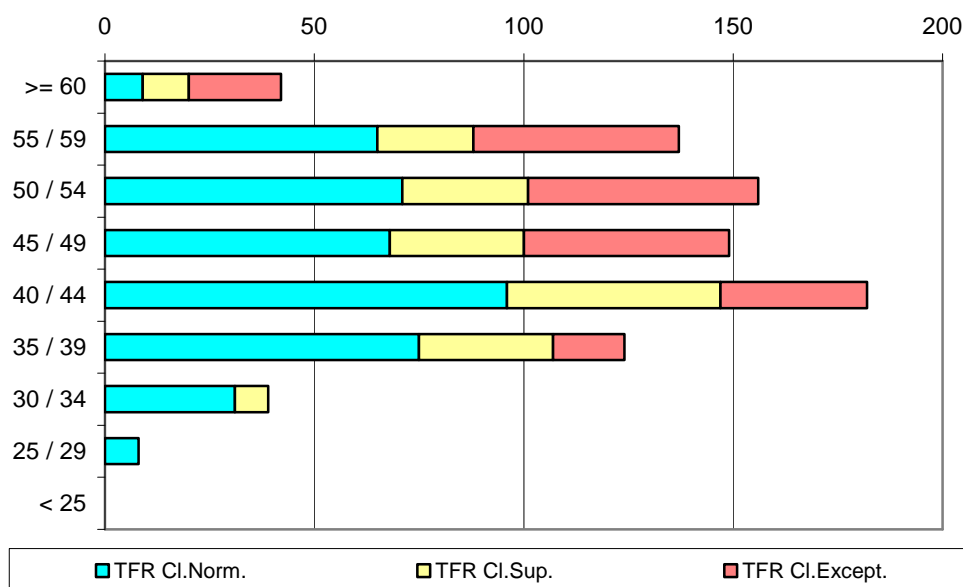
Tranche d'âge	Total	F	% F	H	% H	F	H	Total
>= 60	42	27	64,29%	15	35,71%	5,36%	4,50%	5,02%
55 / 59	137	92	67,15%	45	32,85%	18,25%	13,51%	16,37%
50 / 54	156	114	73,08%	42	26,92%	22,62%	12,61%	18,64%
45 / 49	149	98	65,77%	51	34,23%	19,44%	15,32%	17,80%
40 / 44	182	91	50,00%	91	50,00%	18,06%	27,33%	21,74%
35 / 39	124	60	48,39%	64	51,61%	11,90%	19,22%	14,81%
30 / 34	39	21	53,85%	18	46,15%	4,17%	5,41%	4,66%
25 / 29	8	1	12,50%	7	87,50%	0,20%	2,10%	0,96%
< 25								
Total	837	504	60,22%	333	39,78%	100%	100%	100%

50,00% des "40 / 44 ans " sont des femmes

18,06% des femmes sont dans la tranche 40 / 44 ans



4.3 – Répartition par tranche d'âge et grade



Répartition en effectif

Tranche d'âge	TFR Cl.Norm.	TFR Cl.Sup.	TFR Cl.Except.	Total
>= 60	9	11	22	42
55 / 59	65	23	49	137
50 / 54	71	30	55	156
45 / 49	68	32	49	149
40 / 44	96	51	35	182
35 / 39	75	32	17	124
30 / 34	31	8		39
25 / 29	8			8
< 25				
Total	423	187	227	837

Répartition en pourcentage
(tranche d'âge / grade)

Tranche d'âge	TFR Cl.Norm.	TFR Cl.Sup.	TFR Cl.Except.	Total
>= 60	2,1%	5,9%	9,7%	5,0%
55 / 59	15,4%	12,3%	21,6%	16,4%
50 / 54	16,8%	16,0%	24,2%	18,6%
45 / 49	16,1%	17,1%	21,6%	17,8%
40 / 44	22,7%	27,3%	15,4%	21,7%
35 / 39	17,7%	17,1%	7,5%	14,8%
30 / 34	7,3%	4,3%		4,7%
25 / 29	1,9%			1,0%
< 25				
Total	100%	100%	100%	100%

16,0% des "TFR Cl.Sup." sont dans la tranche "50 / 54 ans"

Répartition en pourcentage
(grade / tranche d'âge)

Tranche d'âge	TFR Cl.Norm.	TFR Cl.Sup.	TFR Cl.Except.
>= 60	21,4%	26,2%	52,4%
55 / 59	47,4%	16,8%	35,8%
50 / 54	45,5%	19,2%	35,3%
45 / 49	45,6%	21,5%	32,9%
40 / 44	52,7%	28,0%	19,2%
35 / 39	60,5%	25,8%	13,7%
30 / 34	79,5%	20,5%	
25 / 29	100,0%		
< 25			
Total	50,5%	22,3%	27,1%

19,2% des "50 / 54 ans" sont classés "TFR Cl.Sup."

4.4 – Moyenne d'âge par grade et sexe

Grade	F		H		Total	
	eff.	âge moyen	eff.	âge moyen	eff.	âge moyen
TFR Cl.Norm.	246	47,2	177	44,1	423	45,9
TFR Cl.Sup.	97	46,9	90	46,2	187	46,6
TFR Cl.Except.	161	51,4	66	49,3	227	50,8
Moyenne corps	504	48,5	333	45,7	837	47,4

Corps	F		H		Global		rappel situation 2014		
	eff.	âge moyen	eff.	âge moyen	eff.	âge moyen	Corps	Global	
IAE	1623	42,2	2417	47,9	4040	45,6	IAE	3986	45,2
IPEF	998	42,9	2516	47,6	3514	46,3	IPEF	3538	46,1
IE	174	46,3	128	46,9	302	46,5	IE	291	45,9
TFR	504	48,5	333	45,7	837	47,4	TFR	817	46,7
TS	2439	45,0	3219	49,2	5658	47,4	TS	5597	47,1
AI	64	48,8	38	46,5	102	48,0	AI	100	47,7
IR	96	47,4	68	49,6	164	48,3	IR	148	48,0
AA	794	48,5	628	48,3	1422	48,4	AA	1433	48,2
AdjTech	123	47,0	323	49,1	446	48,5	AdjTech	463	47,9
ISPV	499	46,9	414	52,3	913	49,3	ISPV	903	48,9
ATFR	283	49,3	161	51,6	444	50,1	ATFR	453	49,6
SA	2894	50,4	536	49,0	3430	50,2	SA	3429	49,6
AdjAdm	3162	51,9	284	50,7	3446	51,8	AdjAdm	3692	51,4
Global	13653	47,8	11065	48,6	24718	48,2	Global	24850	47,8

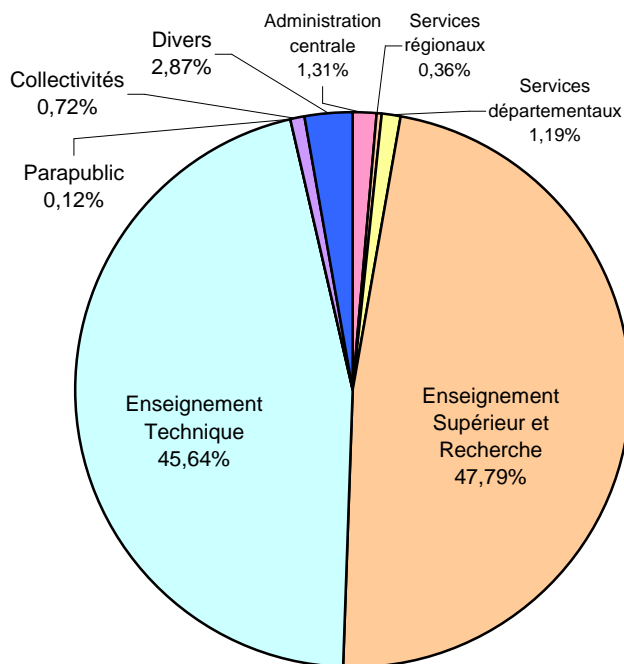
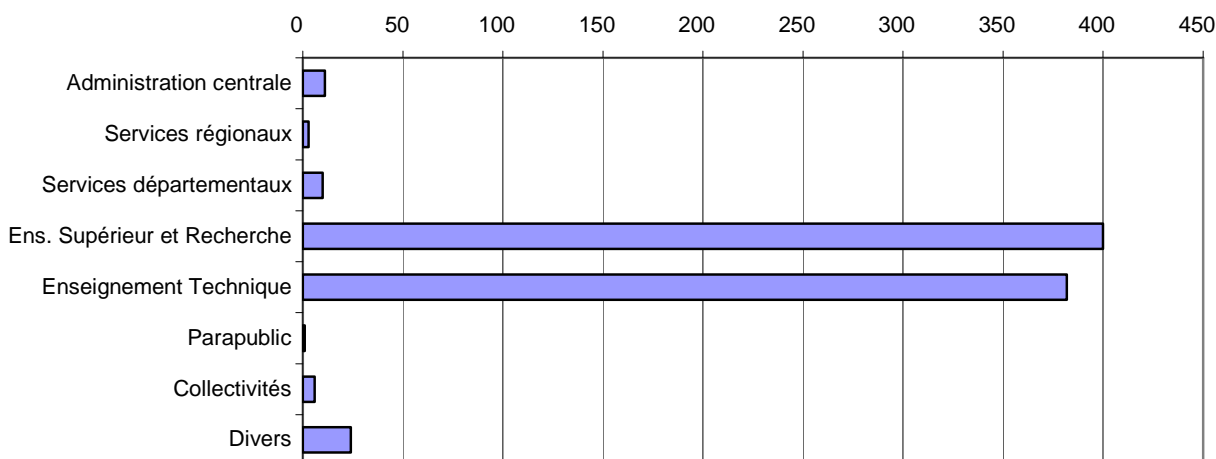
Le tableau ci-dessus présente la moyenne d'âge sexuée du corps au regard des moyennes d'âge constatées pour les principaux corps non-enseignants du MAAF.

5 - Affectations et secteurs d'emploi

Le secteur d'emploi est calculé sur la base de l'affectation opérationnelle de l'agent (code de la structure), ou de son lieu de détachement ou de mise à disposition, sectorisé par le SNRAPS. Pour une part des agents, les éléments présents dans le dossier sont insuffisants pour permettre cette sectorisation ou celle-ci n'est pas pertinente (détachement dans le privé, disponibilités, congés...). Ils se trouvent catégorisés dans la rubriques « Autres ».

5.1 – Répartition des agents par grands secteurs au 31/12/2015

Grands Secteurs			
services d'Etat	Administration centrale de l'Etat	11	806 agents, 96,30%
	Services régionaux ou inter-régionaux et unités rattachées	3	
	Services départementaux	10	
	Enseignement Supérieur et Recherche	400	
	Enseignement Technique	382	
autres cercles	Secteur para public	1	31 agents, 3,70%
	Collectivités territoriales et structures associées	6	
	Divers	24	
Total		837	



5.2 – Répartition des agents par secteurs et structures d'emploi au 31/12/2015

Secteurs et Structures d'Emploi					
Services de l'Etat			Cercles suivants		
Secteurs	Structures d'Emploi	Total	Secteurs	Structures d'Emploi	Total
	MAAF AC dgal	2		ASP	
	MAAF AC dger			FAM	
	MAAF AC dgpe	2		INAO	
	MAAF AC sg	1		ODEADOM	
	MAAF Cabinets		Somme Offices		
	MAAF CGAAER			ANSES	
	MAAF AC autre			CRPF, Bois	
	Sous total AC MAAF	5		IFCE Haras	
	Sous total AC MEDDE	2		ONF	1
	Sous total AC Autres	4		ParaPublic MAAF autres	
	Somme Administration centrale	11		Sous total Sect. para public MAAF	1
	DRAAF206			Energie	
	DRAAF215	3		Energie autres	
	Sous total SR MAAF	3		IGN	
	Sous total SR MEDDE / DREAL...			Météo-France	
	Sous total SR Autres Min, préf			Agences de l'eau	
	Somme Services régionaux	3		Conservatoires du Littoral	
	Sous total DDT	4		Aires Marines	
	Sous total DDPP	2		Parcs, Conservatoires faune/flore	
	Sous total DDCSPP	1		ONEMA, ONGFS	
	Sous total DDCS			ParaPublic MEDDE autres	
	Sous total DAAF OM	2		Sous total Sect. para public MEDDE	
	Sous total DEAL OM			Sous total Sect. para public autre	
	Sous total SD Autres Ministères	1	Somme Secteur para public		1
	Somme Services départementaux	10		Sous total Com/Intercommunes	
	IRSTEA, INRA	1		Sous total Conseil Général	
	IFREMER			Sous total Conseil Régional	6
	CEREMA, CETE			Sous total Chambre Agricult, CCI...	
	SETRA, CETU, CERTU, CETMEF, STRMTG			Sous total Autres Collectivités	
	Autres organismes de recherche	1	Somme Collectivités territoriales		6
	Sous total Recherche, Centre Technique	2		CIRAD	
	AgroCampusOuest	56		Org.Internat.Europe (UE, Agences européennes...)	
	AgroParisTech ENGREF	77		Org.Internat.Monde (OCDE, BM, FAO...)	
	AgroSupDijon	27	Somme Organismes internationaux		
	ENFA Toulouse	19		Sous total Autorités indépendantes	
	ENGEES Strasbourg	5		Sous total Entreprises privées	
	ENITA Bordeaux	11		Sous total Autre (dispo, congés...)	24
	ONIRIS Nantes	56	Somme Divers		24
	Paysage	11		Total autres cercles	31
	SupAgroMontpellier	38			
	ENV Alfort	21			
	ENV Toulouse	31			
	VetAgroSup Lyon/Clermont	46			
	Sous total Enseigt Sup AGRI	398			
	Sous total Enseigt Sup autre				
	Enseigt techn agricole	380			
	INFOMA	2			
	Sous total Enseignement technique AGRI	382			
	Somme Enseignement et Recherche	782			
	Total Services de l'Etat	806			
Total général			837		

5.3 – Répartition des agents par secteurs : évolution 2014 / 2015

La sphère Agriculture « Agri » correspond aux affectations des secteurs relevant du périmètre strictement MAAF étendue pour les DDT, DDPP, DDCS et DDCSPP aux agents sur programmes MAAF. La sphère Environnement « Env » correspond à celle des secteurs relevant du périmètre strictement MEDDE étendue pour les DDT, DDPP, DDCS et DDCSPP aux agents sur programme MEDDE.

SECTEURS	31/12/2014	31/12/2015	Variation		Sphère
MAAF	1	5	+4	+400,00%	Agri
MEDDE	1	2	+1	+100,00%	Env
Autres	2	4	+2	+100,00%	
Somme Administration centrale de l'Etat	4	11	+7	+175,00%	
MAAF	4	3	-1	-25,00%	Agri
MEDDE					Env
SR Autres Min, préf					
Somme Services régionaux ou inter-régionaux	4	3	-1	-25,00%	
DDT Agri	2	2			Agri
DDT Env	2	2			Env
DDPP Agri	1	2	+1	+100,00%	Agri
DDPP Env					Env
DDCSPP Agri		1			Agri
DDCSPP Env					Env
DAAF OM	1	2	+1	+100,00%	Agri
DEAL OM					Env
SD Autres Min, préf	1	1			Env
Somme Services départementaux	7	10	+3	+42,86%	
Recherche, Centres Techniques Agri		1			Agri
Recherche, Centres Techniques Env					Env
Recherche, Centres Techniques autres	1	1			
Ens sup Agri	387	398	+11	+2,84%	Agri
Ens Sup MEDDE					Env
Ens sup Autres					
Ens tech Agri	380	382	+2		
Somme Enseignement et Recherche	768	782	+14	+1,82%	
Offices					Agri
Secteur para public MAAF	1	1			Agri
Secteur para public MEDDE					Env
Secteur para public autre tutelle					
Somme Secteur para public	1	1			
Organismes internationaux					
Somme Organismes internationaux					
Commune, intercommunalité					
Conseil général					
Conseil régional	7	6	-1	-14,29%	
Chambre d'agriculture, autres...					
Somme Collectivités territoriales...	7	6	-1	-14,29%	
Autorités indépendantes					
Somme Autorités indépendantes					
Entreprises privées					
Somme Entreprises privées					
Autre: dispo, congés...	26	24	-2	-7,69%	
Somme Autre	26	24	-2	-7,69%	
Total	817	837	+20	+2,45%	

Nota : les situations « année antérieure » ont été actualisées, les chiffres peuvent donc différer de ceux de l'état du corps 2014.

5.4 – Répartition des agents dans les secteurs des sphères « Agriculture » et « Environnement », évolution 2014 / 2015

Sphère	31/12/2014	31/12/2015	Variation	
Agriculture - hors offices	777	797	+20	+2,57%
Agriculture - offices				
Environnement	3	4	+1	+33,33%

Sphère	Secteur	31/12/2014	31/12/2015	Variation	
Agri	AC MAAF	1	5	+4	+400,00%
Agri	SR MAAF	4	3	-1	-25,00%
Agri	SD MAAF	4	7	+3	+75,00%
Agri	ENS MAAF	767	781	+14	+1,83%
Agri	Ets PUB MAAF	1	1	+0	
Env	AC MEDDE	1	2	+1	+100,00%
Env	SD MEDDE	2	2	+0	
Total Agri		777	797	+20	+2,57%
Total Env		3	4	+1	+33,33%
Total		780	801		
Hors sphères Agri / Env		37	36		

Nota : les situations « année antérieure » ont été actualisées, les chiffres peuvent donc différer de ceux de l'état du corps 2014.

6 – Affectations et Programmes

6.1 – Répartition des agents par grand secteur d'emploi et poids des principaux programmes au 31/12/2015

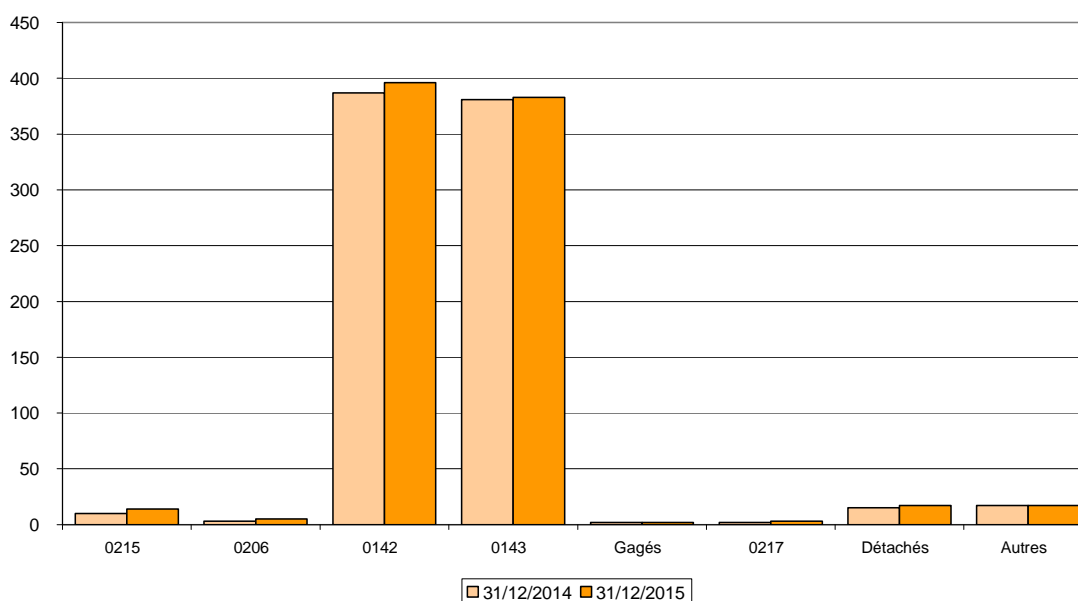
Programmes	31/12/2014	31/12/2015
Prog Agri	781	798
Prog Env	2	3
Autres	34	36
Total	817	837

Grands secteurs	Dt prg 206, 215		Dt prg 142, 143		Dt prg 217		Autres		Total
Administration centrale de l'Etat	5	45,45%			1	9,09%	5	45,45%	11
Services régionaux ou inter-régionaux	3	100,00%					0	0,00%	3
Services départementaux	7	70,00%			2	20,00%	1	10,00%	10
Enseignement et recherche	2	0,26%	776	99,23%			4	0,51%	782
Secteur para public							1	100%	1
Collectivités territoriales							6	100%	6
Autres (international, dispo, congé...)	2	8,33%	3	12,50%			19	79,17%	24
Total	19	2,27%	779	93,07%	3	0,36%	36	4,30%	837

6.2 – Répartition des agents par programme – évolution 2014 / 2015

Programmes	31/12/2014		31/12/2015		Variation		
	Effectif	% du total	Effectif	% du total	Effectif	%	
Prog Agri	0215	10	1,22%	14	1,67%	+4	+40,00%
	0206	3	0,37%	5	0,60%	+2	+66,67%
	0142	387	47,37%	396	47,31%	+9	+2,33%
	0143	381	46,63%	383	45,76%	+2	+0,52%
Gagés	Gagés	2	0,24%	2	0,24%	+0	+0,00%
Prog Env	0217	2	0,24%	3	0,36%	+1	+50,00%
	Détachés	15	1,84%	17	2,03%	+2	+13,33%
	Autres	17	2,08%	17	2,03%	+0	+0,00%
	Total	817	100,00%	837	100,00%	+20	2,45%
	Sortant			21			
	Entrant	41					

Programme « Autres » désigne les situations suivantes : « congés », « dispo », « Hors Cadre », « non payés », « anomalies »



Nota : les situations « année antérieure » ont été actualisées, les chiffres peuvent donc différer de ceux de l'état du corps 2014.

6.3 – Flux entre programmes entre le 31/12/2014 et le 31/12/2015, y compris entrants et sortants

La catégorie « sortants du corps » se compose à la fois des départs définitifs et des nominations dans un autre corps.

La catégorie « entrants dans le corps » comporte des agents nouveaux (recrutement, accueil en détachement...) et des agents déjà connus provenant d'autres corps du MAAF par les différentes voies de promotion, le détachement interne...
(cf. chapitre 7- Entrées / Sorties)

Programmes 2015		Programmes 2014										Total 2015, 837 agents	
		Agriculture 2014					Gagés	Envirt 2014		Autres 2014		Entrants 2015	
		0215	0206	0142	0143	0143		0217	Détachés	Autres			
Agriculture 2015	0215	9		3	1							1	14
	0206		3		1							1	5
	0142			364	1			1				30	396
	0143	1		3	369				1			9	383
	Gagés						2						2
Environnement 2015	0217			1					2				3
Autres 2015	Détachés			2	1					13			17
	Autres			2							15		17
	Sortant					12				1			21
	Sortants 2015												
	Total programmes 2014, 817 agents	10	3	387	381		2		2	15	17	41	858

Exemple de lecture du tableau - programme Agriculture 0142 :

- **Lecture verticale** : sur le total des 387 agents du prg 0142 en 2014, 364 sont restés ce même programme, 6 sont passés sur d'autres programmes Agri, 1 sur le programme 0217, 2 "Détachés", 2 "Autres" et 12 agents sont sortants du corps en 2015.

- **Lecture horizontale** : sur les 396 agents du programme 0142 en 2015, 364 étaient sur ce même programme en 2014, 1 provient d'autres programmes Agriculture, 1 "Détachés" et 30 agents sont entrants dans le corps en 2015.

7 – Entrées / Sorties du corps

7.1 – Entrées dans le corps en 2015

Dans le chapitre 6.3 « flux », 41 agents, apparaissant dans l'extraction au 31 décembre 2015, sont identifiés comme nouveaux, car absents de l'extraction au 31/12/2014 : parmi ces 41 agents, 24 proviennent, par promotion, concours, détachement interne... d'autres corps du ministère, 17 sont des recrutements externes.

		Tech.F.R.CI.N.		Tech.F.R.CI.Su		Tech.F.R.CI.Ex.		Total
		F	H	F	H	F	H	
Mode d'accès	liste d'aptitude	15	5					20
	détachement	5		4	2	2	1	14
	examen prof. réservé	5	1					6
	contrat		1					1
	Total entrées	25	7	4	2	2	1	41

		Tech.F.R.CI.N.		Tech.F.R.CI.Su		Tech.F.R.CI.Ex.		Total
		F	H	F	H	F	H	
Origine	Adj.Tech.F.R.	15	5					20
	agents nouveaux	10	2	2	2		1	17
	TS.VétAli					2		2
	Secrétaire Adm.			1				1
	TS.TEA			1				1
Total entrées	25	7	4	2	2	1	41	

Grade d'entrée	F	Âge moyen	H	Âge moyen	F+H	Âge moyen
Tech.F.R.CI.N.	25	48,2	7	47,7	32	48,1
Tech.F.R.CI.Su	4	41,6	2	42,6	6	41,9
Tech.F.R.CI.Ex.	2	49,9	1	58,5	3	52,8
Total entrées	31	47,5	10	47,7	41	47,5

7.2 – Sorties du corps en 2015

Motif de sortie de corps	F	Âge moyen	H	Âge moyen	F+H	Âge moyen
retraite sur demande à jouissance immédiate	6	63,1	3	62,5	9	62,9
retraite d'office par limite d'âge	3	66,3	3	65,8	6	66,0
retraite sur demande pour invalidité			1	61,4	1	61,4
fin de dossier	1	48,9	1	47,4	2	48,2
radiation des cadres : décès			1	50,0	1	50,0
Total sorties définitives	10	62,6	9	60,4	19	61,6
Asst.Ing.F.R.	1				1	
Secrétaire Adm.	1				1	
Total sorties vers autre corps	2		0		2	
Total sorties	12		9		21	

Mode de sortie vers autre corps	intégration après détachement	liste d'aptitude	Total
Asst.Ing.F.R.		1	1
Secrétaire Adm.	1		1
Total	1	1	2

8 - Répartition géographique au 31 décembre 2015

8.1 – Répartition par MAPS et position

MAPS	Région	PNA	DET	CONGE	DISPO	Total	en % du total
NE	Alsace	15				15	1,79%
	Champagne-Ardenne	8				8	0,96%
	Lorraine	14				14	1,67%
	Nord-Pas-de-Calais	7				7	0,84%
	Picardie	6				6	0,72%
Somme NE		50				50	5,97%
CE	Auvergne	35	1			36	4,30%
	Bourgogne	53				53	6,33%
	Franche-Comté	18				18	2,15%
	Rhône-Alpes	63	1			64	7,65%
Somme CE		169	2			171	20,43%
S	Languedoc-Roussillon	65	1	1		67	8,00%
	Midi-Pyrénées	85	2			87	10,39%
	PACA	20	1			21	2,51%
Somme S		170	4	1		175	20,91%
CSO	Aquitaine	40				40	4,78%
	Centre	20	1			21	2,51%
	Limousin	20				20	2,39%
	Poitou-Charentes	21				21	2,51%
Somme CSO		101	1			102	12,19%
O	Basse-Normandie	12		1		13	1,55%
	Bretagne	55	1			56	6,69%
	Haute-Normandie	6				6	0,72%
	Pays de la Loire	103				103	12,31%
Somme O		176	1	1		178	21,27%
ACI	Ile de France	115	6			121	14,46%
	indéterminée		1			1	0,12%
Somme ACI		115	7			122	14,58%
OM	Guadeloupe	3				3	0,36%
	Guyane	4				4	0,48%
	Martinique	4				4	0,48%
	Réunion	1				1	0,12%
	Territoires d'outre-mer	3				3	0,36%
Somme OM		15				15	1,79%
non mappé	indéterminée	1	2	6	15	24	2,87%
Somme non mappé		1	2	6	15	24	2,87%
Total		797	17	8	15	837	100%

Les 24 agents non « mappés » sont des agents en position de congé ou disponibilité, quelques agents actifs ne sont pas « mappés » en raison d'un manque d'informations dans leur dossier AGORHA.

8.2 – Répartition par région et par grand secteur

Région	Secteur									Total
	AC	SD	SR	Rech	Tech	Sup	EtsPub	CoITer	sans	
Alsace					10	5				15
Aquitaine					29	11				40
Auvergne		1			16	19				36
Basse-Normandie					13					13
Bourgogne		1	1		24	27				53
Bretagne			1		20	34		1		56
Centre					20		1			21
Champagne-Ardenne					8					8
Franche-Comté					18					18
Guadeloupe					3					3
Guyane					2	2				4
Haute-Normandie					6					6
Ile de France	9	2		2	10	98				121
Languedoc-Roussillon		2			23	41		1		67
Limousin		1			19					20
Lorraine					8	6				14
Martinique		1			3					4
Midi-Pyrénées		1	1		33	50		2		87
Nord-Pas-de-Calais					7					7
Pays de la Loire					25	78				103
Picardie					6					6
Poitou-Charentes					21					21
Provence-Alpes Cote-d'Azur	1				19			1		21
Réunion					1					1
Rhône-Alpes					36	27		1		64
Territoires d'outre-mer		1			2					3
indéterminée	1								24	25
Total	11	10	3	2	382	398	1	6	24	837

Ce tableau correspond à l'organisation territoriale antérieure au 1er janvier 2016.