



## MINISTÈRE DE L'AGRICULTURE ET DE L'ALIMENTATION

Secrétariat National du Réseau d'Appui aux Personnes et aux Structures  
(SNRAPS)

### ETAT DU CORPS DES

# Adjoints Techniques de Formation et de Recherche 2016

Situation au 31/12/2016

sur la base de données extraites le  
09/08/2017

EDITION : 19 OCTOBRE 2017

### **Sources d'information :**

Le présent document a été réalisé sur la base de données issues du système informatisé de gestion des personnels du Ministère de l'Agriculture, de l'Agroalimentaire, et de la Forêt (SIRH et infocentre AGORHA), valorisées par le SNRAPS. Ce document est donc dépendant de la qualité des données et des éventuelles anomalies de dossiers du SIRH AGORHA ou d'informations calculées de l'infocentre.

### **Textes réglementaires :**

Adjoint Technique de Formation et de Recherche :

- Décret n°95-370 du 6 avril 1995 modifié fixant les dispositions statutaires applicables aux ingénieurs et aux personnels techniques de formation et de recherche du ministère de l'agriculture et de la pêche (section 5) ;
- Décret n°2005-1228 du 29 septembre 2005 modifié relatif à l'organisation des carrières des fonctionnaires de catégorie C.

Ce dernier décret est abrogé à compter du 1<sup>er</sup> janvier 2017 avec l'entrée en vigueur du nouveau décret catégorie C – PPCR :

- Décret n° 2016-580 du 11 mai 2016 relatif à l'organisation des carrières des fonctionnaires de catégorie C de la fonction publique de l'Etat.

### **Avertissement :**

Ce document est une photographie de la situation du corps au 31/12/2016, basée sur les informations validées dans le SIRH AGORHA, extraites à la date du 09/08/2017. Les chiffres indiqués sont donc sous réserve de toute modification de dossier validée postérieurement à la date d'extraction et prenant effet à une date antérieure au 01/01/2017. Ce peut être le cas notamment pour les promotions de corps ou de grade, les détachements...

La notion de secteur utilisée dans cette étude est basée sur l'affectation de l'agent, indépendamment de sa position et de son support budgétaire, à l'inverse de celle de programme qui repose uniquement sur le budget sur lequel pèse l'agent (programme agriculture ou écologie, budget propre...), ce qui explique des effectifs différents selon l'approche considérée.

Il est à noter que les chiffres « historiques », et notamment ceux de l'année antérieure dans les comparaisons A / A-1, peuvent être différents de ceux de l'état du corps de l'année antérieure en raison de régularisations rétroactives de situations.

NB : les agents du corps affectés à l'ANSES sont gérés par l'établissement et n'apparaissent pas dans la base (sauf en cas de retour vers les services du MAAF ou de retour préalable à un détachement vers une autre administration) : ils ne sont donc pas pris en compte dans les données statistiques présentées dans ce bilan.

### **En résumé :**

Au 31/12/2016, le corps des adjoints techniques de formation et de recherche compte 423 agents, effectif en légère baisse par rapport au 31/12/2015 (445 agents), avec 23 départs définitifs et 21 sorties vers un autre corps du MAAF, dont 20 promotions dans le corps des TFR (plan de requalification), pour 22 entrées dans le corps.

# Table des matières

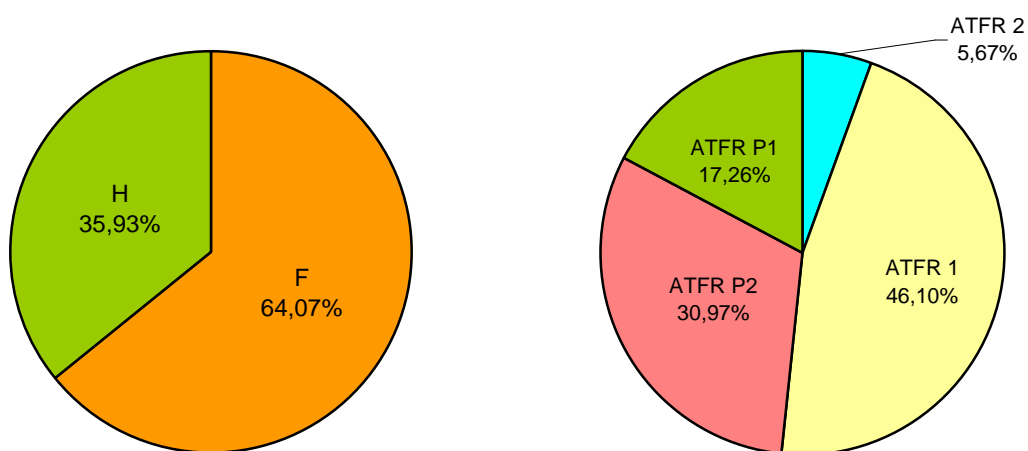
<b>1 – GRADES</b>	<b>4</b>
1.1 – REPARTITION PAR SEXE SELON LE GRADE	4
1.2 – EVOLUTION DES EFFECTIFS DE 2007 A 2016 AVEC DETAIL PAR GRADE	5
<b>2 – POSITIONS ADMINISTRATIVES AU 31/12/2016</b>	<b>6</b>
2.1 – PAR GROUPE DE POSITIONS	6
2.1.1 – DETAIL DISPONIBILITES	6
2.1.2 – DETAIL CONGES	6
2.1.3 – DETAIL DETACHES	6
<b>3 – MODES D'ACCES AU CORPS</b>	<b>7</b>
3.1 – REPARTITION PAR SEXE ET MODE D'ACCES DES AGENTS ENTRES DANS LE CORPS EN 2016	7
3.2 – REPARTITION PAR SEXE SELON L'ANNEE D'ENTREE DANS LE CORPS (10 DERNIERES ANNEES)	8
3.3 – REPARTITION PAR MODE D'ACCES SELON L'ANNEE D'ENTREE DANS LE CORPS (5 DERNIERES ANNEES)	8
<b>4 – ÂGES AU 31/12/2016</b>	<b>9</b>
4.1 – EFFECTIF PAR AGE ET SEXE	9
4.2 – REPARTITION HOMMES / FEMMES PAR TRANCHE D'AGE	9
4.3 – REPARTITION PAR TRANCHE D'AGE ET GRADE	10
4.4 – MOYENNE D'AGE PAR GRADE ET SEXE	11
<b>5 - AFFECTATIONS ET SECTEURS D'EMPLOI</b>	<b>11</b>
5.1 – REPARTITION DES AGENTS PAR GRANDS SECTEURS AU 31/12/2016	11
5.2 – REPARTITION DES AGENTS PAR SECTEURS ET STRUCTURES D'EMPLOI AU 31/12/2016	12
5.3 – REPARTITION DES AGENTS PAR SECTEURS : EVOLUTION 2015 / 2016	13
5.4 – REPARTITION DES AGENTS DANS LES SECTEURS DES SPHERES « AGRICULTURE » ET « ENVIRONNEMENT », EVOLUTION 2015 / 2016	14
<b>6 – AFFECTATIONS ET PROGRAMMES</b>	<b>15</b>
6.1 – REPARTITION DES AGENTS PAR GRAND SECTEUR D'EMPLOI ET POIDS DES PRINCIPAUX PROGRAMMES AU 31/12/2016	15
6.2 – REPARTITION DES AGENTS PAR PROGRAMME – EVOLUTION 2015 / 2016	15
6.3 – FLUX ENTRE PROGRAMMES ENTRE LE 31/12/2015 ET LE 31/12/2016, Y COMPRIS ENTRANTS ET SORTANTS	16
<b>7 – ENTREES / SORTIES DU CORPS</b>	<b>17</b>
7.1 – ENTREES DANS LE CORPS EN 2016	17
7.2 – SORTIES DU CORPS EN 2016	17
<b>8 - REPARTITION GEOGRAPHIQUE AU 31 DECEMBRE 2016</b>	<b>18</b>
8.1 – REPARTITION PAR MAPS ET POSITION	18
8.2 – REPARTITION PAR REGION ET PAR GRAND SECTEUR	18

## 1 – Grades

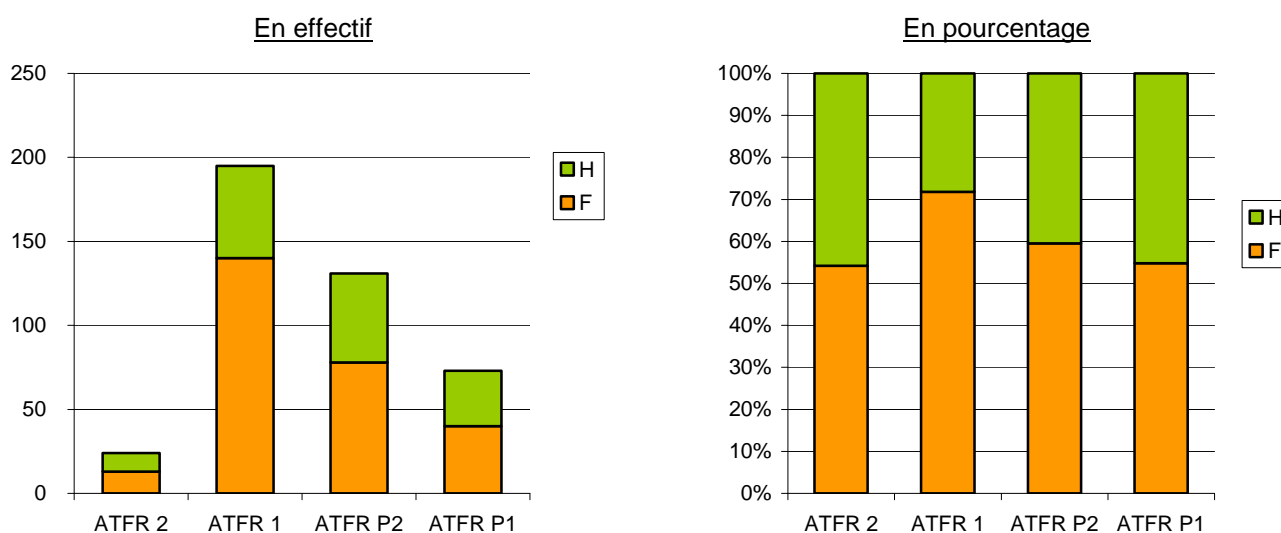
Le corps des adjoints techniques de formation et de recherche compte 423 agents au 31 décembre 2016, effectif en baisse par rapport au 31/12/2015 (445 agents) avec une forte représentation féminine (rapport de 2/3 – 1/3).

### 1.1 – Répartition par sexe selon le grade

Grade	F	H	Total	% par grade	%F par grade	%H par grade
ATFR 2	13	11	24	5,67%	54,17%	45,83%
ATFR 1	140	55	195	46,10%	71,79%	28,21%
ATFR P2	78	53	131	30,97%	59,54%	40,46%
ATFR P1	40	33	73	17,26%	54,79%	45,21%
<b>Total</b>	<b>271</b>	<b>152</b>	<b>423</b>	<b>100,00%</b>	<b>64,07%</b>	<b>35,93%</b>



### Répartition entre Hommes et Femmes, par grade



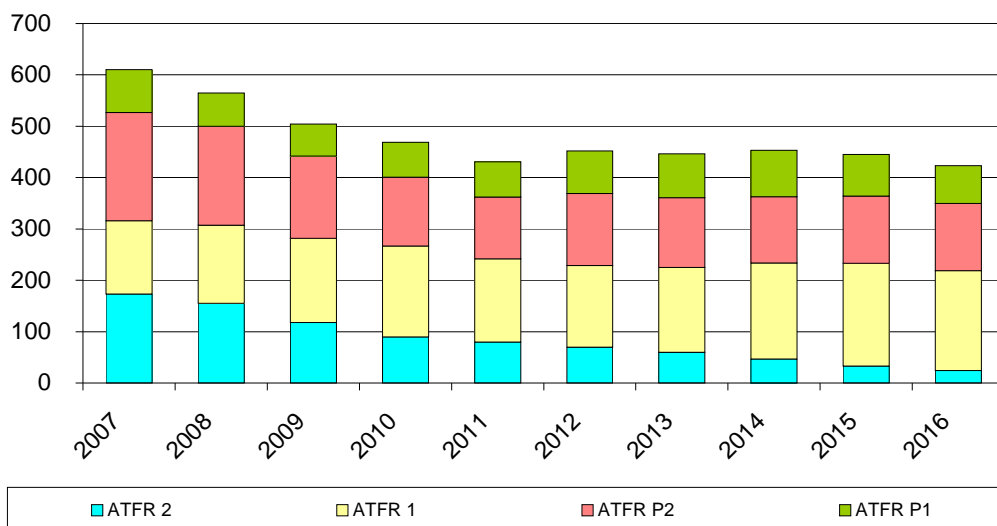
## 1.2 – Evolution des effectifs de 2007 à 2016 avec détail par grade

### Evolution des effectifs de 2007 à 2016

Année	ATFR 2	ATFR 1	ATFR P2	ATFR P1	Total	Prog. Annuel.	Année	ATFR 2	ATFR 1	ATFR P2	ATFR P1
2007	173	143	211	83	610		2007	28,4%	23,4%	34,6%	13,6%
2008	155	152	193	65	565	-7,4%	2008	27,4%	26,9%	34,2%	11,5%
2009	118	164	160	62	504	-10,8%	2009	23,4%	32,5%	31,7%	12,3%
2010	90	177	134	68	469	-6,9%	2010	19,2%	37,7%	28,6%	14,5%
2011	80	162	120	69	431	-8,1%	2011	18,6%	37,6%	27,8%	16,0%
2012	70	159	140	83	452	+4,9%	2012	15,5%	35,2%	31,0%	18,4%
2013	60	165	136	85	446	-1,3%	2013	13,5%	37,0%	30,5%	19,1%
2014	47	187	129	90	453	+1,6%	2014	10,4%	41,3%	28,5%	19,9%
2015	33	200	131	81	445	-1,8%	2015	7,4%	44,9%	29,4%	18,2%
2016	24	195	131	73	423	-4,9%	2016	5,7%	46,1%	31,0%	17,3%

Les chiffres, calculés sur la base des informations validées au 27/03/2015, sont susceptibles d'évoluer en cas de modifications de classements qui prendraient effet antérieurement au 01/01/2017.

### Evolution des effectifs

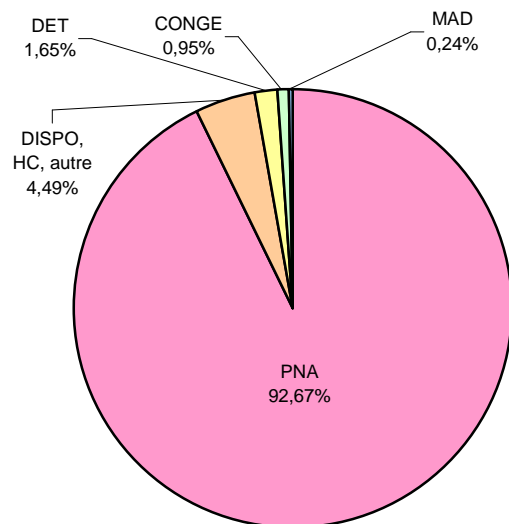


Dans sa forme actuelle, le corps des ATFR est issu du regroupement en 2007 des corps d'agents de services techniques, d'agents techniques et d'adjoints techniques de formation et de recherche et de l'intégration en 2012 du corps des adjoints techniques de laboratoire de l'enseignement agricole. (Se reporter au rapport de corps 2013 pour un historique détaillé des différents corps et grades regroupés).

## 2 – Positions administratives au 31/12/2015

### 2.1 – Par groupe de positions

Groupe Position	F	H	Total	%
PNA	249	143	392	92,67%
DISPO, HC, autre	15	4	19	4,49%
DET	4	3	7	1,65%
CONGE	3	1	4	0,95%
MAD	0	1	1	0,24%
<b>Total</b>	<b>271</b>	<b>152</b>	<b>423</b>	<b>100%</b>



#### 2.1.1 – Détail Disponibilités

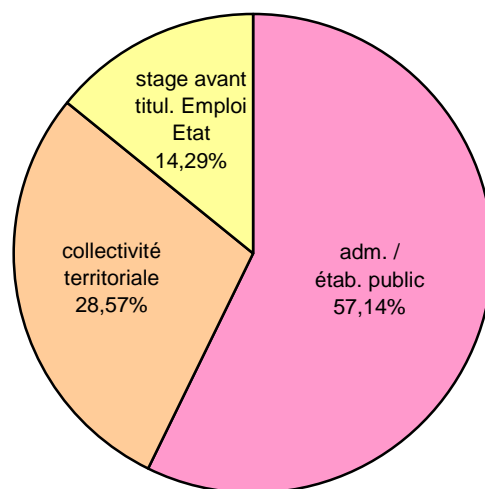
Position	F	H	Total
dispo : conv.personnelles	10	2	12
dispo : d'office après congé maladie	2	2	4
dispo : pour suivre son conjoint (raison prof.)	2		2
dispo : élever enfant ou soins pers. handicapée	1		1
<b>Total</b>	<b>15</b>	<b>4</b>	<b>19</b>

#### 2.1.2 – Détail Congés

Position	F	H	Total
congé longue durée	2	1	3
congé de maternité	1		1
<b>Total</b>	<b>3</b>	<b>1</b>	<b>4</b>

#### 2.1.3 – Détail Détachés

Position	F	H	Total
adm. / étab. public	4	0	4
collectivité territoriale		2	2
stage avant titul. Emploi Etat		1	1
<b>Total</b>	<b>4</b>	<b>3</b>	<b>7</b>



### 3 – Modes d'accès au corps

L'analyse des modes d'accès au corps des adjoints techniques de formation et de recherche est détaillée par sexe et mode d'accès pour l'année 2016, par sexe sur les 10 dernières années et par mode d'accès sur les 5 dernières années.

#### 3.1 – Répartition par sexe et mode d'accès des agents entrés dans le corps en 2016

Part de chaque sexe dans les modes d'accès

Acces corps	Total	F	% F	H	% H
détachement	10	7	70,00%	3	30,00%
intégration	5	1	20,00%	4	80,00%
contrat	4	4	100,00%		
intégration après DET.	2	1	50,00%	1	50,00%
examen prof. réservé	1	1	100,00%		
<b>Total</b>	<b>22</b>	<b>14</b>	<b>63,64%</b>	<b>8</b>	<b>36,36%</b>

modes d'accès par sexe

Acces corps	Total	F	H
détachement	45,45%	50,00%	37,50%
intégration	22,73%	7,14%	50,00%
contrat	18,18%	28,57%	
intégration après DET.	9,09%	7,14%	12,50%
exam pro réservé	4,55%	7,14%	
<b>Total</b>	<b>100%</b>	<b>100%</b>	<b>100%</b>

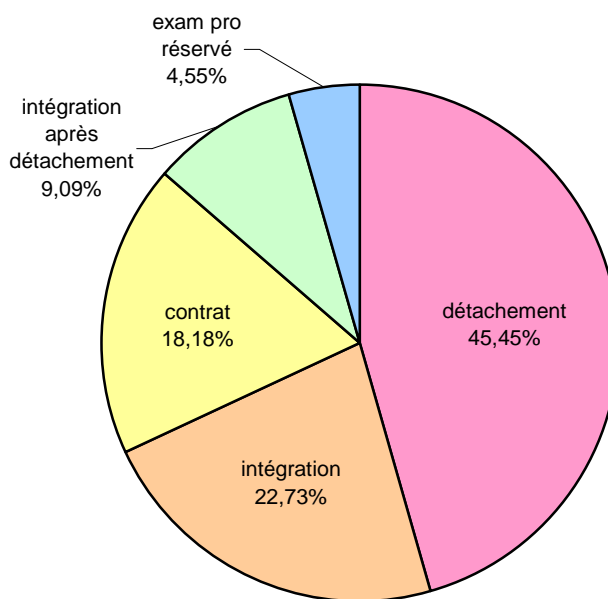
- Clef de lecture :

Tableau de gauche : 20,00% des agents entrés dans le corps en 2016 par intégration sont des femmes, 80,00% sont des hommes.

Tableau de droite : globalement, l'accès par intégration en 2016 représente 22,73% des entrées.

en 2016, 7,14% des femmes sont entrées par intégration...

... 50,00% pour les hommes



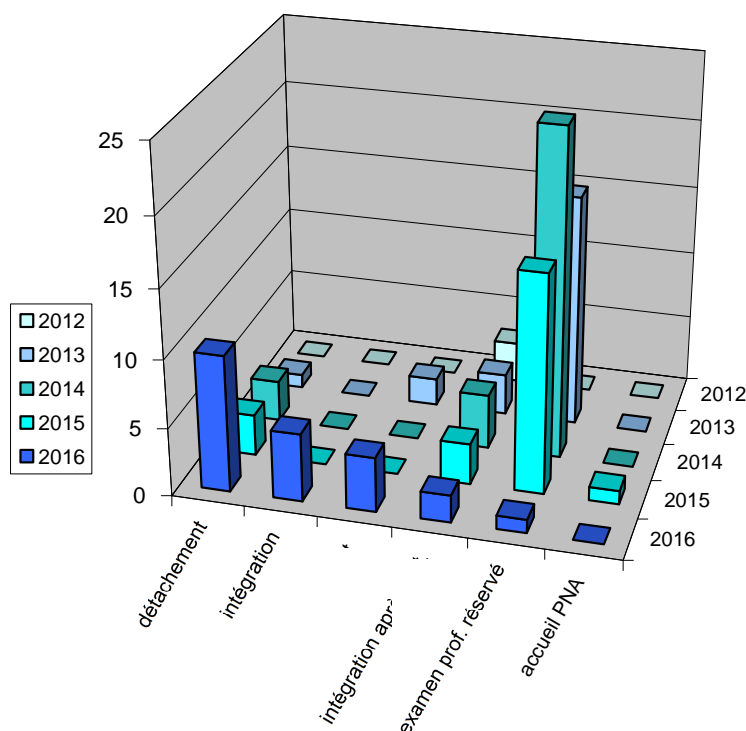
**3.2 – Répartition par sexe selon l'année d'entrée dans le corps (10 dernières années – agents encore en activité au 31/12/2016)**

Année d'entrée	F	% F	H	% H	Total
2007	109	55,61%	87	44,39%	196
2008	6	37,50%	10	62,50%	16
2009	4	80,00%	1	20,00%	5
2010	5	38,46%	8	61,54%	13
2011	6	75,00%	2	25,00%	8
2012	2	66,67%	1	33,33%	3
2013	17	73,91%	6	26,09%	23
2014	28	90,32%	3	9,68%	31
2015	19	82,61%	4	17,39%	23
2016	14	63,64%	8	36,36%	22
<b>Global sur 10 ans</b>	<b>210</b>	<b>61,76%</b>	<b>130</b>	<b>38,24%</b>	<b>340</b>

2007 : fusion des corps de catégorie C de la filière formation recherche, intégration dans le corps des adjoints techniques de formation et de recherche des agents de service technique et des agents techniques.

**3.3 – Répartition par mode d'accès selon l'année d'entrée dans le corps (5 dernières années – agents encore en activité au 31/12/2016)**

		Année d'entrée dans le corps									
		2012		2013		2014		2015		2016	
		eff.	% des entrées	eff.	% des entrées	eff.	% des entrées	eff.	% des entrées	eff.	% des entrées
<b>Mode d'accès</b>	détachement			1	4,35%	3	9,68%	3	13,04%	10	45,45%
	intégration								5	22,73%	
	contrat			2	8,70%				4	18,18%	
	intégration après dét.	3	100%	3	13,04%	4	12,90%	3	13,04%	2	9,09%
	examen prof. réservé accueil PNA			17	73,91%	24	77,42%	16	69,57%	1	4,55%
<b>Total</b>		<b>3</b>	<b>100%</b>	<b>23</b>	<b>100%</b>	<b>31</b>	<b>100%</b>	<b>23</b>	<b>100%</b>	<b>22</b>	<b>100%</b>

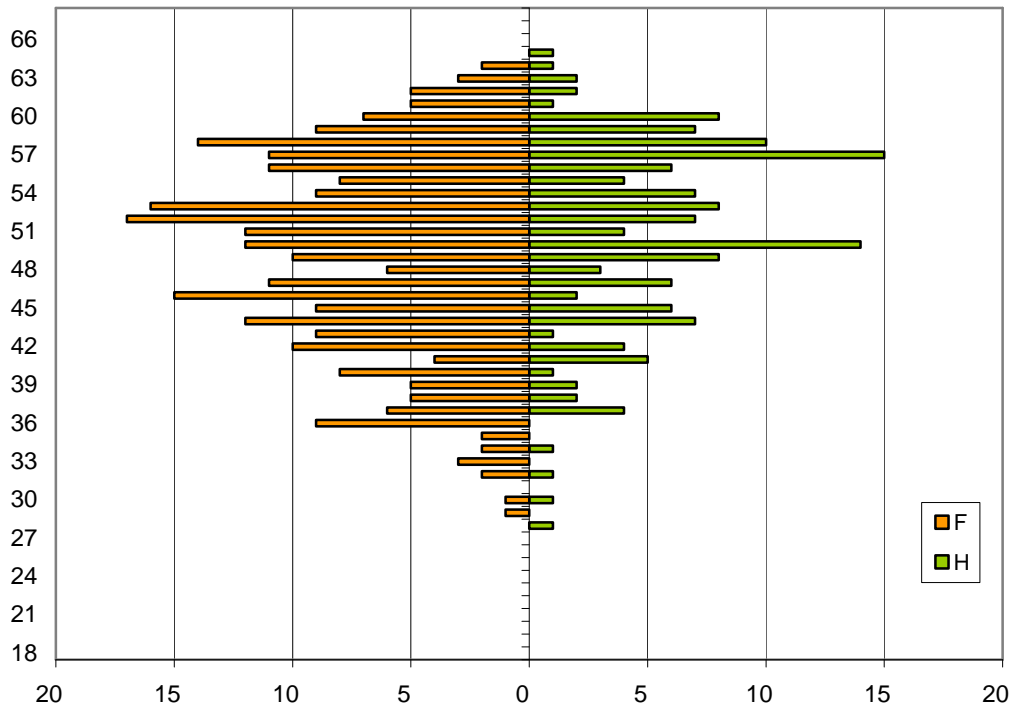


2013 à 2015 : déprécarisation d'agents contractuels (examen professionnel réservé).



## 4 – Âges au 31/12/2016

### 4.1 – Effectif par âge et sexe



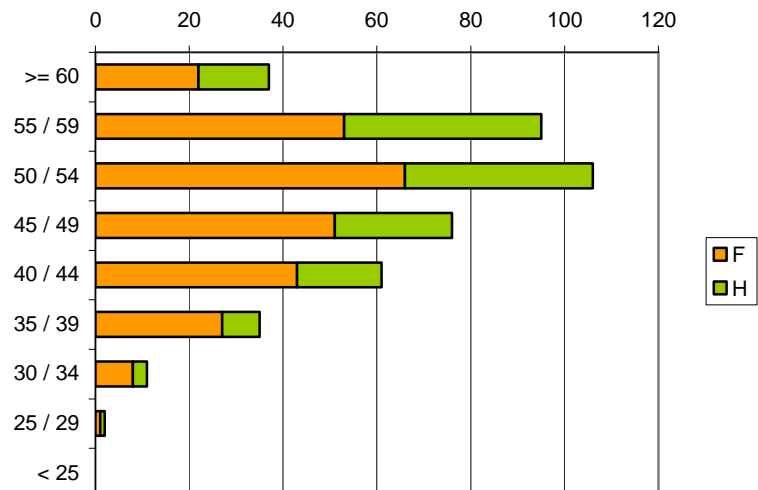
### 4.2 – Répartition hommes / femmes par tranche d'âge

Tranche d'âge	Total	F	% F	H	% H	F	H	Total
>= 60	37	22	59,46%	15	40,54%	8,12%	9,87%	8,75%
55 / 59	95	53	55,79%	42	44,21%	19,56%	27,63%	22,46%
50 / 54	106	66	62,26%	40	37,74%	24,35%	26,32%	25,06%
45 / 49	76	51	67,11%	25	32,89%	18,82%	16,45%	17,97%
40 / 44	61	43	70,49%	18	29,51%	15,87%	11,84%	14,42%
35 / 39	35	27	77,14%	8	22,86%	9,96%	5,26%	8,27%
30 / 34	11	8	72,73%	3	27,27%	2,95%	1,97%	2,60%
25 / 29	2	1	50,00%	1	50,00%	0,37%	0,66%	0,47%
< 25								
<b>Total</b>	<b>423</b>	<b>271</b>	<b>64,07%</b>	<b>152</b>	<b>35,93%</b>	<b>100%</b>	<b>100%</b>	<b>100%</b>

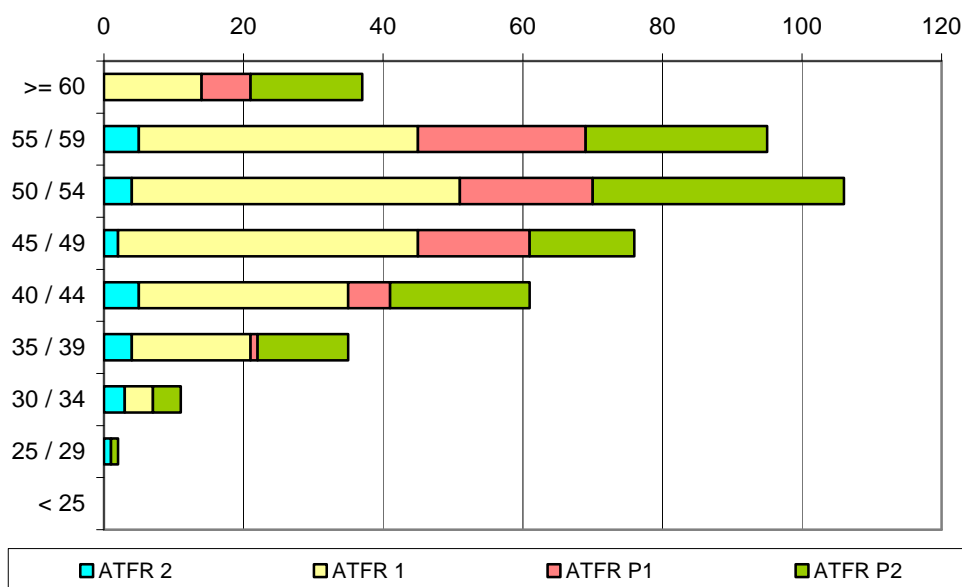
70,49% des "40 / 44 ans " sont des femmes

15,87% des femmes sont dans la tranche 40 / 44 ans

Les agents âgés de 45 ans et plus représentent 74,2 % des effectifs du corps et près de 56,3 % des agents ont plus de 50 ans.



### 4.3 – Répartition par tranche d'âge et grade



Répartition en effectif

Tranche d'âge	ATFR 2	ATFR 1	ATFR P1	ATFR P2	Total
>= 60		14	7	16	37
55 / 59	5	40	24	26	95
50 / 54	4	47	19	36	106
45 / 49	2	43	16	15	76
40 / 44	5	30	6	20	61
35 / 39	4	17	1	13	35
30 / 34	3	4		4	11
25 / 29	1			1	2
< 25					
<b>Total</b>	<b>24</b>	<b>195</b>	<b>73</b>	<b>131</b>	<b>423</b>

Répartition en pourcentage  
( tranche d'âge / grade )

Tranche d'âge	ATFR 2	ATFR 1	ATFR P1	ATFR P2	Total
>= 60		7,2%	9,6%	12,2%	8,7%
55 / 59	20,8%	20,5%	32,9%	19,8%	22,5%
50 / 54	16,7%	24,1%	26,0%	27,5%	25,1%
45 / 49	8,3%	22,1%	21,9%	11,5%	18,0%
40 / 44	20,8%	15,4%	8,2%	15,3%	14,4%
35 / 39	16,7%	8,7%	1,4%	9,9%	8,3%
30 / 34	12,5%	2,1%		3,1%	2,6%
25 / 29	4,2%			0,8%	0,5%
< 25					
<b>Total</b>	<b>100%</b>	<b>100%</b>	<b>100%</b>	<b>100%</b>	<b>100%</b>

24,1% des "ATFR 1" sont dans la tranche "50 / 54 ans"

Répartition en pourcentage  
( grade / tranche d'âge )

Tranche d'âge	ATFR 2	ATFR 1	ATFR P1	ATFR P2
>= 60		37,8%	18,9%	43,2%
55 / 59	5,3%	42,1%	25,3%	27,4%
50 / 54	3,8%	44,3%	17,9%	34,0%
45 / 49	2,6%	56,6%	21,1%	19,7%
40 / 44	8,2%	49,2%	9,8%	32,8%
35 / 39	11,4%	48,6%	2,9%	37,1%
30 / 34	27,3%	36,4%		36,4%
25 / 29	50,0%			50,0%
< 25				
<b>Total</b>	<b>5,7%</b>	<b>46,1%</b>	<b>17,3%</b>	<b>31,0%</b>

44,3% des "50 / 54 ans" sont classés "ATFR 1"

#### 4.4 – Moyenne d'âge par grade et sexe

Grade	F		H		Total	
	eff.	âge moyen	eff.	âge moyen	eff.	âge moyen
ATFR 2	13	46,4	11	44,3	24	45,4
ATFR 1	140	49,1	55	51,8	195	49,9
ATFR P1	40	52,1	33	54,4	73	53,1
ATFR P2	78	49,7	53	51,2	131	50,3
<b>Moyenne corps</b>	<b>271</b>	<b>49,6</b>	<b>152</b>	<b>51,6</b>	<b>423</b>	<b>50,3</b>

Position relative du corps des adjoints techniques de formation et de recherche en terme de moyenne d'âge

Corps	F		H		Global		rappel situation 2015		
	eff.	âge moyen	eff.	âge moyen	eff.	âge moyen	Corps	Global	
IAE	1649	42,7	2389	48,3	4038	46,0	IAE	4047	45,7
IPEF	1007	43,4	2462	47,8	3469	46,5	IPEF	3497	46,3
IE	186	46,6	131	47,5	317	46,9	IE	302	46,5
TS	2528	45,2	3172	49,5	5700	47,6	TS	5637	47,4
TFR	524	48,7	334	46,4	858	47,8	TFR	835	47,4
AI	68	49,0	42	45,9	110	47,8	AI	102	48,0
IR	96	47,6	71	50,0	167	48,6	IR	168	48,2
AA	820	48,8	611	49,1	1431	48,9	AA	1436	48,4
AdjTech	112	48,7	281	49,7	393	49,4	AdjTech	445	48,5
ISPV	502	47,3	405	52,7	907	49,7	ISPV	914	49,3
<b>ATFR</b>	<b>271</b>	<b>49,6</b>	<b>152</b>	<b>51,6</b>	<b>423</b>	<b>50,3</b>	<b>ATFR</b>	<b>445</b>	<b>50,1</b>
SA	2906	50,9	536	49,3	3442	50,7	SA	3402	50,2
AdjAdm	2874	52,4	236	51,7	3110	52,3	AdjAdm	3441	51,8
<b>Global</b>	<b>13543</b>	<b>48,1</b>	<b>10822</b>	<b>48,9</b>	<b>24365</b>	<b>48,5</b>	<b>Global</b>	<b>24671</b>	<b>48,1</b>

Le tableau ci dessus situe la moyenne d'âge sexuée du corps au regard des moyennes d'âge constatées pour les principaux corps non-enseignants du MAAF. Le corps des adjoints techniques de formation et de recherche est de ceux présentant la moyenne d'âge la plus élevée.

#### 5 - Affectations et secteurs d'Emploi

Le secteur d'emploi est calculé sur la base de l'affectation opérationnelle de l'agent (code de la structure), ou de son lieu de détachement ou de mise à disposition, sectorisé par le SNRAPS. Pour une part des agents, les éléments présents dans le dossier sont insuffisants pour permettre cette sectorisation ou celle-ci n'est pas pertinente (détachement dans le privé, disponibilités, congés...). Ils se trouvent catégorisés dans la rubrique « Autres ».

#### 5.1 – Répartition des agents par grands secteurs au 31/12/2016

Grands Secteurs			
services d'Etat	Administration centrale de l'Etat	3	399 agents, 94,33%
	Services régionaux ou inter-régionaux et unités rattachées	3	
	Services départementaux	4	
	Enseignement et Recherche	389	
autres cercles	Collectivités territoriales et structures associées	1	24 agents, 5,67%
	Divers	23	
<b>Total</b>		<b>423</b>	

## 5.2 – Répartition des agents par Secteurs et Structures d'Emploi au 31/12/2016

Secteurs et Structures d'Emploi					
Services de l'Etat			Cercles suivants		
Secteurs	Structures d'Emploi	Total	Secteurs	Structures d'Emploi	Total
	MAAF AC dgal			ASP	
	MAAF AC dger			FAM	
	MAAF AC dgpaat			INAO	
				ODEADOM	
	<b>MAAF AC sg</b>	<b>1</b>		<b>Somme Offices</b>	
	MAAF Cabinets			ANSES	
	MAAF CGAAER			CRPF, Bois	
	MAAF AC autre			IFCE Haras	
	Sous total AC MAAF	<b>1</b>		ONF	
	Sous total AC MEDDE	<b>1</b>		ParaPublic MAAF autres	
	Sous total AC Autres	<b>1</b>		<b>Sous total Sect. para public MAAF</b>	
	<b>Somme Administration centrale</b>	<b>3</b>		Energie	
	DRAAF206			Energie autres	
	DRAAF215	<b>1</b>		IGN	
	Sous total SR MAAF	<b>1</b>		Météo-France	
	Sous total SR MEDDE / DREAL...	<b>2</b>		Agences de l'eau	
	<b>Sous total SR Autres Min, préf</b>			Conservatoires du Littoral	
	<b>Somme Services régionaux</b>	<b>3</b>		Aires Marines	
	<b>Sous total DDT</b>			Parcs, Conservatoires faune/flore	
	Sous total DDPP	<b>1</b>		ONEMA, ONCFS	
	Sous total DDCSPP	<b>1</b>		ParaPublic MEDDE autres	
	<b>Sous total DDCS</b>			<b>Sous total Sect. para public MEDDE</b>	
	<b>Sous total DAAF OM</b>			<b>Sous total Sect. para public autre</b>	
	<b>Sous total DEAL OM</b>			<b>Somme Secteur para public</b>	
	Sous total SD Autres Ministères	<b>2</b>		<b>Sous total Com/Intercommunes</b>	
	<b>Somme Services départementaux</b>	<b>4</b>		Sous total Conseil Général	<b>1</b>
	IRSTEA, INRA			<b>Sous total Conseil Régional</b>	
	IFREMER			<b>Sous total Chambre Agricult, CCI...</b>	
	CEREMA, CETE			<b>Sous total Autres Collectivités</b>	
	SETRA, CETU, CERTU, CETMEF, STRMITG			<b>Somme Collectivités territoriales</b>	<b>1</b>
	Autres organismes de recherche			CIRAD	
	Sous total Recherche, Centre Technique	<b>0</b>		Org.Internat.Europe (UE, Agences européennes...)	
	AgroCampusOuest	<b>34</b>		Org.Internat.Monde (OCDE, BM, FAO...)	
	AgroParisTech ENGREF	<b>54</b>		<b>Somme Organismes internationaux</b>	
	AgroSupDijon	<b>24</b>		<b>Sous total Autorités indépendantes</b>	
	ENFA Toulouse	<b>8</b>		<b>Sous total Entreprises privées</b>	
	ENGEES Strasbourg	<b>4</b>		Sous total Autre (dispo, congés...)	<b>23</b>
	ENITA Bordeaux	<b>6</b>		<b>Somme Divers</b>	<b>23</b>
	ONIRIS Nantes	<b>40</b>		<b>Total autres cercles</b>	<b>24</b>
	Paysage	<b>7</b>			
	SupAgroMontpellier	<b>19</b>			
	ENV Alfort	<b>47</b>			
	ENV Toulouse	<b>38</b>			
	VetAgroSup Lyon/Clermont	<b>49</b>			
	Sous total Enseigt Sup AGRI	<b>330</b>			
	Sous total Enseigt Sup autre	<b>1</b>			
	Enseigt techn agricole	<b>58</b>			
	INFOMA				
	Sous total Enseignement technique AGRI	<b>58</b>			
	<b>Somme Enseignement et Recherche</b>	<b>389</b>			
	<b>Total Services de l'Etat</b>	<b>399</b>			
<b>Total général</b>			<b>423</b>		

### 5.3 – Répartition des agents par secteurs : évolution 2015 - 2016

La sphère Agriculture « Agri » correspond aux affectations des secteurs relevant du périmètre strictement MAAF étendue pour les DDT, DDPP, DDCS et DDCSPP aux agents sur programmes MAAF. La sphère Environnement « Env » correspond à celle des secteurs relevant du périmètre strictement MEDDE étendue pour les DDT, DDPP, DDCS et DDCSPP aux agents sur programme MEDDE.

SECTEURS	31/12/2015	31/12/2016	Variation		Sphère
MAAF	1	1			Agri
MEDDE		1			Env
Autres	2	1	-1	-50,00%	
<b>Somme Administration centrale de l'Etat</b>	<b>3</b>	<b>3</b>			
MAAF	1	1			Agri
MEDDE	2	2			Env
<i>SR Autres Min, préf</i>					
<b>Somme Services régionaux ou inter-régionaux</b>	<b>3</b>	<b>3</b>			
<i>DDT Agri</i>					Agri
<i>DDT Env</i>					Env
DDPP Agri		1			Agri
<i>DDPP Env</i>					Env
DDCSPP Agri		1			Agri
<i>DDCSPP Env</i>					Env
<i>DAAF OM</i>					Agri
<i>DEAL OM</i>					Env
SD Autres Min, préf	2	2			Env
<b>Somme Services départementaux</b>	<b>2</b>	<b>4</b>	<b>+2</b>	<b>+100,00%</b>	
<i>Recherche, Centres Techniques Agri</i>					Agri
<i>Recherche, Centres Techniques Env</i>					Env
<i>Recherche, Centres Techniques autres</i>					
Ens sup Agri	352	330	-22	-6,25%	Agri
Ens Sup MEDDE	1				Env
Ens sup Autres	1	1			
Ens tech Agri	59	58	-1	-1,69%	
<b>Somme Enseignement et Recherche</b>	<b>413</b>	<b>389</b>	<b>-24</b>	<b>-5,81%</b>	
<i>Offices</i>					Agri
<i>Secteur para public MAAF</i>					Agri
<i>Secteur para public MEDDE</i>					Env
<i>Secteur para public autre tutelle</i>					
<b>Somme Secteur para public</b>	<b>0</b>	<b>0</b>			
<i>Organismes internationaux</i>					
<b>Somme Organismes internationaux</b>					
<i>Commune, intercommunalité</i>					
Conseil général		1			
<i>Conseil régional</i>					
<i>Chambre d'agriculture, autres...</i>					
<b>Somme Collectivités territoriales...</b>		<b>1</b>			
<i>Autorités indépendantes</i>					
<b>Somme Autorités indépendantes</b>					
<i>Entreprises privées</i>					
<b>Somme Entreprises privées</b>					
Autre: dispo, congés...	24	23	-1	-4,17%	
<b>Somme Autre</b>	<b>24</b>	<b>23</b>	<b>-1</b>	<b>-4,17%</b>	
<b>Total</b>	<b>445</b>	<b>423</b>	<b>-22</b>	<b>-4,94%</b>	

**5.4 – Répartition des agents dans les secteurs des sphères « Agriculture » et « Environnement » – évolution 2015 / 2016**

Sphère	31/12/2015	31/12/2016	Variation	
Agriculture - hors offices	413	392	-21	-5,08%
Agriculture - offices				
Environnement	3	3	+0	+0,00%

Sphère	Secteur	31/12/2015	31/12/2016	Variation	
Agri	AC MAAF	1	1	+0	
Agri	SR MAAF	1	1	+0	
Agri	SD MAAF		2	+2	
Agri	ENS MAAF	411	388	-23	-5,60%
Env	AC MEDDE		1	+1	
Env	SR MEDDE	2	2	+0	
Env	ENS MEDDE	1		-1	
Total Agri		413	392	-21	-5,08%
Total Env		3	3	+0	
<b>Total</b>		<b>416</b>	<b>395</b>		
<b>Hors sphères Agri / Env</b>		<b>29</b>	<b>28</b>		

## 6 – Affectations et Programmes

### 6.1 – Répartition des agents par grand secteur d'emploi et poids des principaux programmes au 31/12/2016

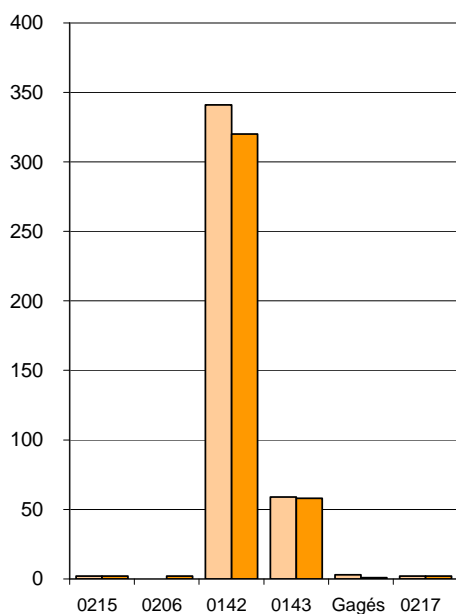
Programmes	31/12/2015	31/12/2016
<b>Prog Agri</b>	402	382
<b>Prog Env</b>	2	2
<b>Autres</b>	41	39
<b>Total</b>	<b>445</b>	<b>423</b>

Grands secteurs	Dt prg 206, 215		Dt prg 142, 143		Dt prg 217		Autres		Total
Administration centrale de l'Etat	1	33,33%					2	66,67%	3
Services régionaux ou inter-régionaux	1	33,33%			2	66,67%	0	0,00%	3
Services départementaux	2	50,00%					2	50,00%	4
Enseignement et recherche			375	96,40%			14	3,60%	389
Collectivités territoriales							1	100,00%	1
Autres (international, dispo, congé...)			3	13,04%			20	86,96%	23
<b>Total</b>	<b>4</b>	<b>0,95%</b>	<b>378</b>	<b>89,36%</b>	<b>2</b>	<b>0,47%</b>	<b>39</b>	<b>9,22%</b>	<b>423</b>

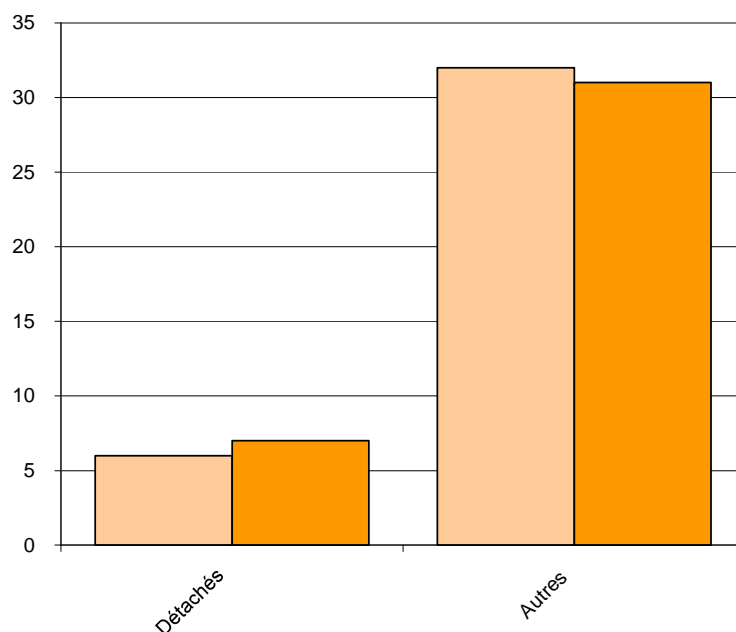
### 6.2 – Répartition des agents par programme – évolution 2015 / 2016

Programmes		31/12/2015		31/12/2016		Variation	
		Effectif	% du total	Effectif	% du total	Effectif	%
<b>Prog Agri</b>	<b>0215</b>	2	0,45%	2	0,47%	+0	+0,00%
	<b>0206</b>			2	0,47%		
	<b>0142</b>	341	76,63%	320	75,65%	-21	-6,16%
	<b>0143</b>	59	13,26%	58	13,71%	-1	-1,69%
<b>Gagés</b>	<b>Gagés</b>	3	0,67%	1	0,24%	-2	-66,67%
<b>Prog Env</b>	<b>0217</b>	2	0,45%	2	0,47%	+0	+0,00%
	<b>Détachés</b>	6	1,35%	7	1,65%	+1	+16,67%
	<b>Autres</b>	32	7,19%	31	7,33%	-1	-3,13%
<b>Total</b>		<b>445</b>	<b>100,00%</b>	<b>423</b>	<b>100,00%</b>	<b>-22</b>	<b>-4,94%</b>
<b>Sortant</b>				44			
<b>Entrant</b>		22					

Programmes « Autres » désigne les situations suivantes : « congés », « dispo », « Hors Cadre », « nonpayés », « anomalies »



■ 31/12/2015 ■ 31/12/2016



■ 31/12/2015 ■ 31/12/2016

### 6.3 – Flux entre programmes entre le 31/12/2015 et le 31/12/2016, y compris entrants et sortants

La catégorie « sortants du corps » se compose à la fois des départs définitifs et des nominations dans un autre corps.  
 La catégorie « entrants dans le corps » comporte des agents nouveaux (recrutement, accueil en détachement...) et des agents déjà connus provenant d'autres corps du MAAF par les différentes voies de promotion, le détachement interne...  
 (cf. chapitre 7 – Entrées / Sorties)

Programmes 2016		Programmes 2015										Total 2016, 423 agents
		Agriculture 2015			Gagés	Envirt 2015		Autres 2015		Entrant		
		0215	0142	0143		0217	Détachés	Autres	Entrants 2016			
Agriculture 2016	0215	1	1									2
	0206		2									2
	0142		304	1		1	1			14		320
	0143			49			1	1		7		58
	Gagés				1							1
Environnement 2016	0217						2					2
Autres 2016	Détachés		1					4	1		1	7
	Autres		3						28			31
	Sortants 2016	1	30	10	1			1	1			44
	Total programmes 2015, 445 agents	2	341	59	3		2	6	32		22	467

Exemple de lecture du tableau - programme Agriculture 0142 :

- **Lecture verticale** : sur le total des 341 agents du prg 0142 en 2015, 304 sont restés ce même programme, 3 sont passés sur d'autres programmes Agri, 1 "Détachés", 3 "Autres" et 30 agents sont sortants du corps en 2016.
- **Lecture horizontale** : sur les 320 agents du programme 0142 en 2016, 304 étaient sur ce même programme en 2015, les autres entrants dans le programme 0142 se répartissent en 1 "Autres" et 14 agents entrants dans le corps en 2016.



## 7 – Entrées / Sorties du corps

### 7.1 – Entrées dans le corps en 2016

Dans le chapitre 6.3 « flux », 22 agents, apparaissant dans l'extraction au 31 décembre 2016, sont identifiés comme nouveaux, car absents de l'extraction au 31/12/2015.

Mode d'accès	Adj.Tec.FR.2Cl.		Adj.Tec.FR.1Cl.		Adj.T.Pal.FR.2C		Total
	F	H	F	H	F	H	
détachement			4	1	3	2	10
intégration		1	1	3			5
contrat					4		4
intégration après détachement	1					1	2
examen professionnalisé réservé			1				1
<b>Total entrées</b>	<b>1</b>	<b>1</b>	<b>6</b>	<b>4</b>	<b>7</b>	<b>3</b>	<b>22</b>

Grade d'entrée	F	Âge moyen	H	Âge moyen	F+H	Âge moyen
Adj.T.Pal.FR.2C	7	43,1	3	45,9	10	44,0
Adj.Tec.FR.1Cl.	6	50,1	4	46,4	10	48,6
Adj.Tec.FR.2Cl.	1	38,3	1	54,9	2	46,6
<b>Total entrées</b>	<b>14</b>	<b>45,8</b>	<b>8</b>	<b>47,3</b>	<b>22</b>	<b>46,3</b>

Origine	Adj.T.Pal.FR.2C		Adj.Tec.FR.1Cl.		Adj.Tec.FR.2Cl.		Total
	F	H	F	H	F	H	
agents nouveaux	7	1	4	3	1	1	17
Adj.Tech.ENS.		1	2	1			4
Adj.Tech.Haras		1					1
<b>Total entrées</b>	<b>7</b>	<b>3</b>	<b>6</b>	<b>4</b>	<b>1</b>	<b>1</b>	<b>22</b>

### 7.2 – Sorties du corps en 2016

Motif de sortie de corps	F	Âge moyen	H	Âge moyen	F+H	Âge moyen
retraite sur demande à jouissance immédiate	7	62,6	4	61,3	11	62,1
retraite d'office par limite d'âge	2	66,3	3	66,2	5	66,2
retraite d'office pour invalidité			1	58,5	1	58,5
retraite sur demande pour invalidité	1	56,8			1	56,8
radiation du corps			2	53,7	2	53,7
licenciement : insuffisance professionnelle			1	53,1	1	53,1
fin de dossier	1	58,2			1	58,2
radiation des cadres : décès			1	62,1	1	62,1
<b>Total sorties définitives</b>	<b>11</b>	<b>62,3</b>	<b>12</b>	<b>60,4</b>	<b>23</b>	<b>61,3</b>
Tech.Form.Rech.	14		6		20	
Adjoint.Admin.	1				1	
<b>Total sorties vers autre corps</b>	<b>15</b>		<b>6</b>		<b>21</b>	
<b>Total sorties</b>	<b>26</b>		<b>18</b>		<b>44</b>	

Mode de sortie vers autre corps	liste d'aptitude	intégration après détachement	Total
Tech.Form.Rech.	20		20
Adjoint.Admin.		1	1
<b>Total</b>	<b>20</b>	<b>1</b>	<b>21</b>

## 8 - Répartition géographique au 31 décembre 2016

### 8.1 – Répartition par MAPS et position

MAPS	Région	PNA	MAD	DET	CONGE	DISPO	Total	en % du total
NE	Grand Est	15		1			16	3,78%
	Hauts-de-France	4					4	0,95%
Somme NE		19		1			20	4,73%
CE	Bourgogne-Franche-Comté	20					20	4,73%
	Auvergne-Rhône-Alpes	67					67	15,84%
Somme CE		87					87	20,57%
S	Occitanie	77	1				78	18,44%
	Provence-Alpes-Côte-d'Azur	3		1			4	0,95%
Somme S		80	1	1			82	19,39%
CSO	Nouvelle-Aquitaine	16			1		17	4,02%
	Centre-Val de Loire	2					2	0,47%
Somme CSO		18			1		19	4,49%
O	Bretagne	25					25	5,91%
	Pays de la Loire	52					52	12,29%
	Normandie	3					3	0,71%
Somme O		80					80	18,91%
IFI	Ile de France	107		2			109	25,77%
	indeterminée			2			2	0,47%
Somme IFI		107		4			111	26,24%
OM	Martinique	1					1	0,24%
Somme OM		1					1	0,24%
non mappé	indeterminée			1	3	19	23	5,44%
Somme non mappé				1	3	19	23	5,44%
<b>Total</b>		<b>392</b>	<b>1</b>	<b>7</b>	<b>4</b>	<b>19</b>	<b>423</b>	<b>100%</b>

Les 23 agents non « mappés » sont des agents en position de congé ou de disponibilité, quelques agents actifs ne sont pas « mappés » en raison d'un manque d'informations dans leur dossier AGORHA.

### 8.2 – Répartition par région et par grand secteur

Région	Secteur							Total
	AC	SD	SR	Tech	Sup	ColTer	Autre	
Auvergne-Rhône-Alpes		1	1	10	55			67
Bourgogne-Franche-Comté					20			20
Bretagne				2	23			25
Centre-Val de Loire				2				2
Grand Est		1	1	6	8			16
Hauts-de-France				4				4
Ile de France	1	2		5	100	1		109
Normandie				3				3
Nouvelle-Aquitaine				11	6			17
Occitanie				12	66			78
Pays de la Loire				1	51			52
Provence-Alpes-Côte-d'Azur			1	1	2			4
Martinique				1				1
indeterminée	2						23	25
<b>Total</b>	<b>3</b>	<b>4</b>	<b>3</b>	<b>58</b>	<b>331</b>	<b>1</b>	<b>23</b>	<b>423</b>