



MINISTÈRE DE L'AGRICULTURE ET DE L'ALIMENTATION

Secrétariat National du Réseau d'Appui aux Personnes et aux Structures
(SNRAPS)

ETAT DU CORPS DES Techniciens de Formation et de Recherche 2016

Situation au 31/12/2016

sur la base de données extraites le
09/08/2017

EDITION : 19 OCTOBRE 2017

REMARQUES PRELIMINAIRES

Sources d'information :

Le présent document a été réalisé sur la base de données issues du système informatisé de gestion des personnels du Ministère de l'Agriculture, de l'Agroalimentaire, et de la Forêt (SIRH et infocentre AGORHA), valorisées par le SNRAPS. Ce document est donc dépendant de la qualité des données et des éventuelles anomalies de dossiers du SIRH AGORHA ou d'informations calculées de l'infocentre.

Textes réglementaires :

- Décret n°95-370 du 6 avril 1995 modifié fixant les dispositions statutaires applicables aux ingénieurs et aux personnels techniques de formation et de recherche du ministère de l'agriculture et de la pêche (section 4) ;
- Décret n° 2009-1388 du 11 novembre 2009 modifié portant dispositions statutaires communes à divers corps de fonctionnaires de la catégorie B de la fonction publique de l'Etat ;
- Décret n° 2012-1139 du 9 octobre 2012 modifiant le décret n° 95-370 du 6 avril 1995 fixant les dispositions statutaires applicables aux ingénieurs et aux personnels techniques de formation et de recherche du ministère de l'agriculture et de la pêche.

Ce dernier décret est abrogé à compter du 1^{er} janvier 2017 avec l'entrée en vigueur du nouveau décret catégorie B – PPCR :

Avertissement :

Ce document est une photographie de la situation du corps au 31/12/2016, basée sur les informations validées dans le SIRH AGORHA, extraites à la date du 09/08/2017. Les chiffres indiqués sont donc sous réserve de toute modification de dossier validée postérieurement à la date d'extraction et prenant effet à une date antérieure au 01/01/2017. Ce peut être le cas notamment pour les promotions de corps ou de grade, les détachements...

La notion de secteur utilisée dans cette étude est basée sur l'affectation de l'agent, indépendamment de sa position et de son support budgétaire, à l'inverse de celle de programme qui repose uniquement sur le budget sur lequel pèse l'agent (programme agriculture ou écologie, budget propre...), ce qui explique des effectifs différents selon l'approche considérée.

Il est à noter que les chiffres « historiques », et notamment ceux de l'année antérieure dans les comparaisons A / A-1, peuvent être différents de ceux de l'état du corps de l'année antérieure en raison de régularisations rétroactives de situations.

NB : les agents du corps affectés à l'ANSES sont gérés par l'établissement et n'apparaissent pas dans la base (sauf en cas de retour vers les services du MAAF ou de retour préalable à un détachement vers une autre administration) : ils ne sont donc pas pris en compte dans les données statistiques présentées dans ce bilan.

En résumé :

Le corps des techniciens de formation et de recherche compte 858 agents à la date du 31/12/2016, effectif en augmentation par rapport à celui de l'année précédente (835 agents), les sorties du corps étant largement compensées dans le cadre des opérations de déprécarisation.

Pour mémoire, le corps résulte dans son format actuel de la fusion intervenue le 10 octobre 2012 des trois corps techniques de catégorie B dont les missions sont dédiées au secteur de l'enseignement agricole technique et supérieur (techniciens de formation et de recherche, techniciens des établissements publics de l'enseignement technique agricole et techniciens de laboratoire).

Cette fusion s'est accompagnée d'une intégration de tous les personnels concernés dans le nouvel espace statutaire des B (NES B) qui a réévalué les échelons terminaux de chaque grade.

Table des matières

1 – GRADES	4
1.1 – REPARTITION PAR SEXE SELON LE GRADE	4
1.2 – EVOLUTION DES EFFECTIFS DE 2007 A 2016 AVEC DETAIL PAR GRADE	5
2 – POSITIONS ADMINISTRATIVES AU 31/12/2016	6
2.1 – PAR GROUPE DE POSITIONS	6
2.1.1 – DETAIL DISPONIBILITES	6
2.1.2 – DETAIL CONGES	6
2.1.3 – DETAIL DETACHES	6
3 – MODES D'ACCES AU CORPS	7
3.1 – REPARTITION PAR SEXE ET MODE D'ACCES DES AGENTS ENTRES DANS LE CORPS EN 2016	7
3.2 – REPARTITION PAR SEXE SELON L'ANNEE D'ENTREE DANS LE CORPS (10 DERNIERES ANNEES)	7
3.3 – REPARTITION PAR MODE D'ACCES SELON L'ANNEE D'ENTREE DANS LE CORPS (5 DERNIERES ANNEES)	8
4 – ÂGES AU 31/12/2016	9
4.1 – EFFECTIF PAR AGE ET SEXE	9
4.2 – REPARTITION HOMMES / FEMMES PAR TRANCHE D'AGE	9
4.3 – REPARTITION PAR TRANCHE D'AGE ET GRADE	10
4.4 – MOYENNE D'AGE PAR GRADE ET SEXE	11
5 - AFFECTATIONS ET SECTEURS D'EMPLOI	12
5.1 – REPARTITION DES AGENTS PAR GRANDS SECTEURS AU 31/12/2016	12
5.2 – REPARTITION DES AGENTS PAR SECTEURS ET STRUCTURES D'EMPLOI AU 31/12/2016	13
5.3 – REPARTITION DES AGENTS PAR SECTEURS : EVOLUTION 2015 / 2016	14
5.4 – REPARTITION DES AGENTS DANS LES SECTEURS DES SPHERES « AGRICULTURE » ET « ENVIRONNEMENT », EVOLUTION 2015 / 2016	15
6 – AFFECTATIONS ET PROGRAMMES	16
6.1 – REPARTITION DES AGENTS PAR GRAND SECTEUR D'EMPLOI ET POIDS DES PRINCIPAUX PROGRAMMES AU 31/12/2016	16
6.2 – REPARTITION DES AGENTS PAR PROGRAMME – EVOLUTION 2015 / 2016	16
6.3 – FLUX ENTRE PROGRAMMES ENTRE LE 31/12/2015 ET LE 31/12/2016, Y COMPRIS ENTRANTS ET SORTANTS	17
7 – ENTREES / SORTIES DU CORPS	17
7.1 – ENTREES DANS LE CORPS EN 2016	18
7.2 – SORTIES DU CORPS EN 2016	19
8 - REPARTITION GEOGRAPHIQUE AU 31 DECEMBRE 2016	20
8.1 – REPARTITION PAR MAPS ET POSITION	20
8.2 – REPARTITION PAR REGION ET PAR GRAND SECTEUR	21

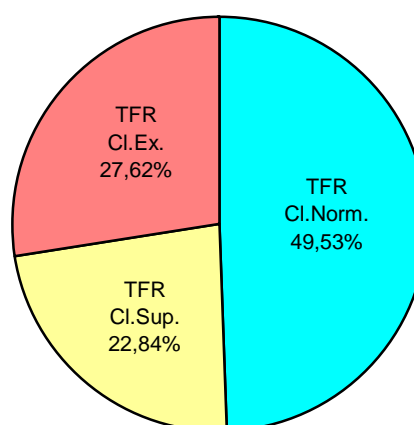
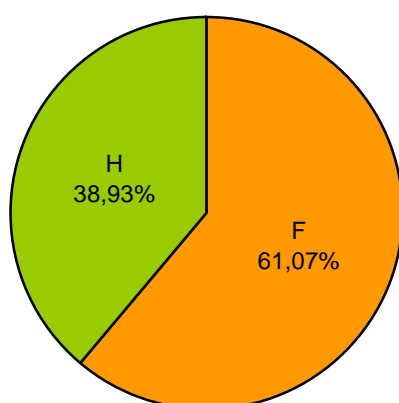
1 – Grades

Le corps des techniciens de formation et de recherche compte 858 agents au 31 décembre 2016, effectif en légère augmentation par rapport au 31/12/2015 (835 agents).

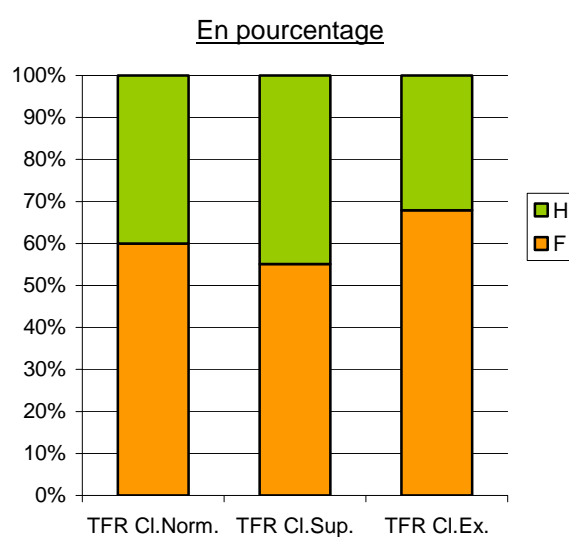
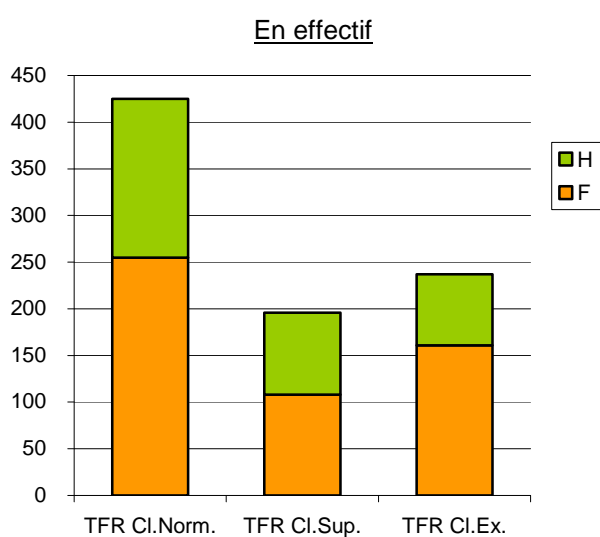
Le corps dans son ensemble est à dominante féminine, mais les hommes sont nettement moins présents dans le troisième grade (classe exceptionnelle).

1.1 – Répartition par sexe selon le grade

Grade	F	H	Total	% par grade	%F par grade	%H par grade
TFR Cl.Norm.	255	170	425	49,53%	60,00%	40,00%
TFR Cl.Sup.	108	88	196	22,84%	55,10%	44,90%
TFR Cl.Except.	161	76	237	27,62%	67,93%	32,07%
Total	524	334	858	100,00%	61,07%	38,93%



Répartition entre Hommes et Femmes, par grade



1.2 – Evolution des effectifs de 2007 à 2016 avec détail par grade

L'évolution est présentée globalement. Pour les années antérieures à 2012, les agents sont considérés, en fonction de leur grade réel de TEPETA ou de technicien de laboratoire, comme appartenant au grade d'intégration en tant que technicien de formation et de recherche.

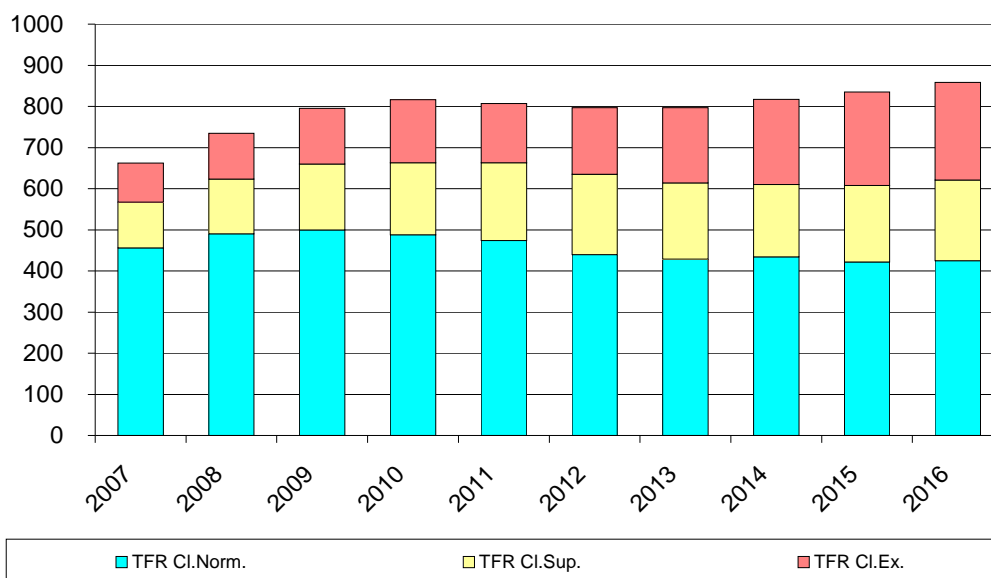
On se reportera à l'état du corps 2012 qui présente des éléments détaillés selon les corps et grades détenus antérieurement à la fusion.

Evolution des effectifs de 2007 à 2016

Année	TFR Cl.Nor m.	TFR Cl.Sup.	TFR Cl.Ex.	Total	Prog. Annuel.	TFR Cl.Nor m.	TFR Cl.Sup.	TFR Cl.Ex.
2007	456	111	95	662		68,9%	16,8%	14,4%
2008	490	133	112	735	+11,0%	66,7%	18,1%	15,2%
2009	500	160	135	795	+8,2%	62,9%	20,1%	17,0%
2010	488	175	153	816	+2,6%	59,8%	21,4%	18,8%
2011	474	189	144	807	-1,1%	58,7%	23,4%	17,8%
2012	440	195	162	797	-1,2%	55,2%	24,5%	20,3%
2013	429	185	183	797	+0,0%	53,8%	23,2%	23,0%
2014	434	176	207	817	+2,5%	53,1%	21,5%	25,3%
2015	422	186	227	835	+2,2%	50,5%	22,3%	27,2%
2016	425	196	237	858	+2,8%	49,5%	22,8%	27,6%

Les chiffres, calculés sur la base des informations validées au 09/08/2017, sont susceptibles d'évoluer en cas de modifications de classements qui prendraient effet antérieurement au 01/01/2017.

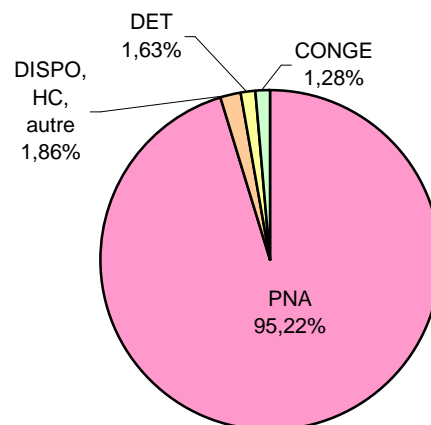
Evolution des effectifs



2 – Positions administratives au 31/12/2016

2.1 – Par groupe de positions

Groupe Position	F	H	Total	%
PNA	499	318	817	95,22%
DISPO, HC, autre	9	7	16	1,86%
DET	7	7	14	1,63%
CONGE	9	2	11	1,28%
Total	524	334	858	100%



2.1.1 – Détail Disponibilités

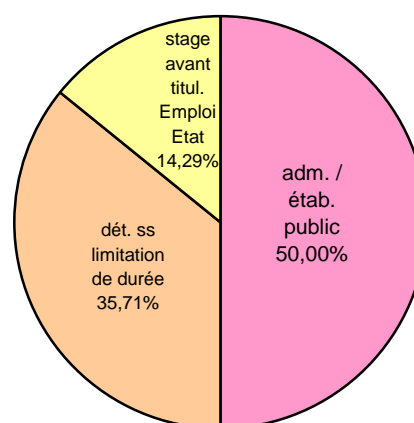
Position	F	H	Total
dispo : conv.personnelles	4	7	11
dispo : pour suivre son conjoint (raison prof.)	4		4
dispo : élever enfant ou soins pers. handicapée	1		1
Total	9	7	16

2.1.2 – Détail Congés

Position	F	H	Total
congé de maternité	6		6
congé longue durée	3	1	4
congé parental		1	1
Total	9	2	11

2.1.3 – Détail Détachés

Position	F	H	Total
adm. / étab. public	6	1	7
dét. ss limitation de durée	1	4	5
stage avant titul. Emploi Etat		2	2
Total	7	7	14



Les agents en « détachement sans limitation de durée » sont tous « ex-TEPETA ».

3 – Modes d'accès au corps

L'analyse des modes d'accès au corps des techniciens de formation et de recherche est détaillée par sexe et mode d'accès pour l'année 2016, par sexe sur les 10 dernières années et par mode d'accès sur les 5 dernières années.

Par convention, pour chacun des tableaux de ce chapitre, les accès au corps intervenus avant fusion sont réputés faits dans le corps actuel des TFR.

Les accès par contrat correspondent presque exclusivement aux recrutements de travailleurs handicapés sous contrat durant leur période de stage (décret 95-979 du 25 août 1995 modifié relatif au recrutement des travailleurs handicapés dans la fonction publique pris pour l'application de l'article 27 de la loi n° 84-16 du 11 janvier 1984 portant dispositions statutaires relatives à la fonction publique de l'Etat.

3.1 – Répartition par sexe et mode d'accès des agents entrés dans le corps en 2016

Part de chaque sexe dans les modes d'accès

Acces corps	Total	F	% F	H	% H
liste d'aptitude	20	14	70,00%	6	30,00%
détachement	12	10	83,33%	2	16,67%
concours externe	10	8	80,00%	2	20,00%
examen prof. réservé	8	6	75,00%	2	25,00%
concours interne	3	3	100,00%		
contrat	3	1	33,33%	2	66,67%
examen professionnel	2			2	100,00%
intégration	2	2	100,00%		
intégration ap détachmt	1	1	100,00%		
Total	61	45	73,77%	16	26,23%

modes d'accès par sexe

Acces corps	Total	F	H
liste d'aptitude	32,79%	31,11%	37,50%
détachement	19,67%	22,22%	12,50%
concours externe	16,39%	17,78%	12,50%
exam pro réservé	13,11%	13,33%	12,50%
concours interne	4,92%	6,67%	
contrat	4,92%	2,22%	12,50%
exam. pro.	3,28%		12,50%
intégration	3,28%	4,44%	
intégration ap dét	1,64%	2,22%	
Total	100,00%	100%	100%

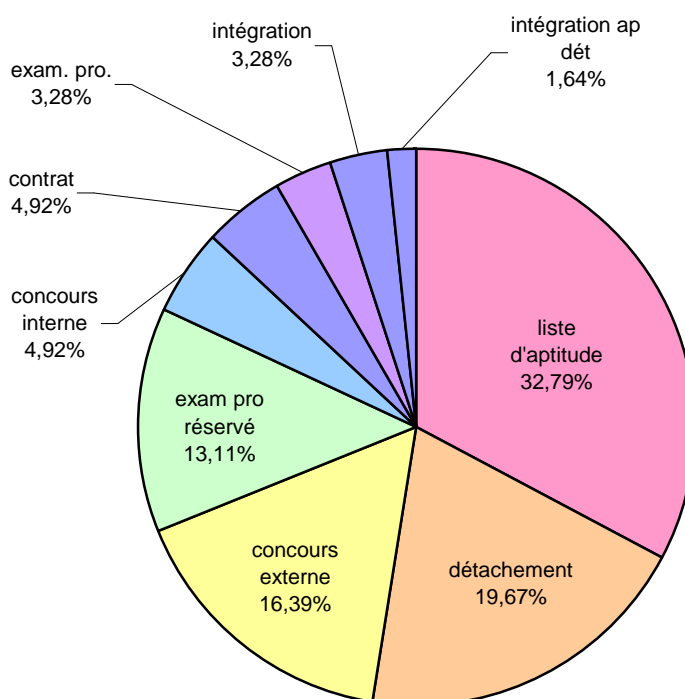
- Clef de lecture :

Tableau de gauche : 83,33% des agents entrés dans le corps en 2016 par détachement sont des femmes, 16,67% sont des hommes.

Tableau de droite : globalement, l'accès par détachement en 2016 représente 19,67% des entrées.

en 2016, 22,22% des femmes sont entrées par détachement...

... 12,50% pour les hommes

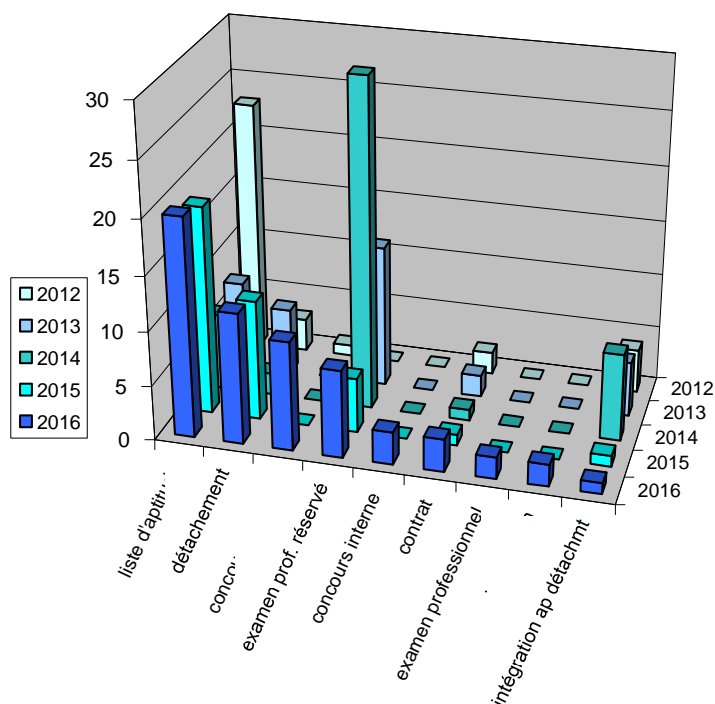


3.2 – Répartition par sexe selon l'année d'entrée dans le corps (10 dernières années – agents encore en activité au 31/12/2016) : par convention les entrées antérieures à la fusion intervenues en 2012 sont réputées avoir été faites dans le corps des TFR (pour des données détaillées se référer à l'état du corps 2012)

Année d'entrée	F	% F	H	% H	Total
2007	10	52,63%	9	47,37%	19
2008	56	46,67%	64	53,33%	120
2009	49	66,22%	25	33,78%	74
2010	49	73,13%	18	26,87%	67
2011	23	37,70%	38	62,30%	61
2012	21	63,64%	12	36,36%	33
2013	22	64,71%	12	35,29%	34
2014	34	70,83%	14	29,17%	48
2015	29	78,38%	8	21,62%	37
2016	45	73,77%	16	26,23%	61
Global sur 10 ans	338	61,01%	216	38,99%	554

3.3 – Répartition par mode d'accès selon l'année d'entrée dans le corps (5 dernières années – agents encore en activité au 31/12/2016) : par convention les entrées antérieures à la fusion intervenues en 2012 sont réputées avoir été faites dans le corps des TFR (pour des données détaillées se référer à l'état du corps 2012).

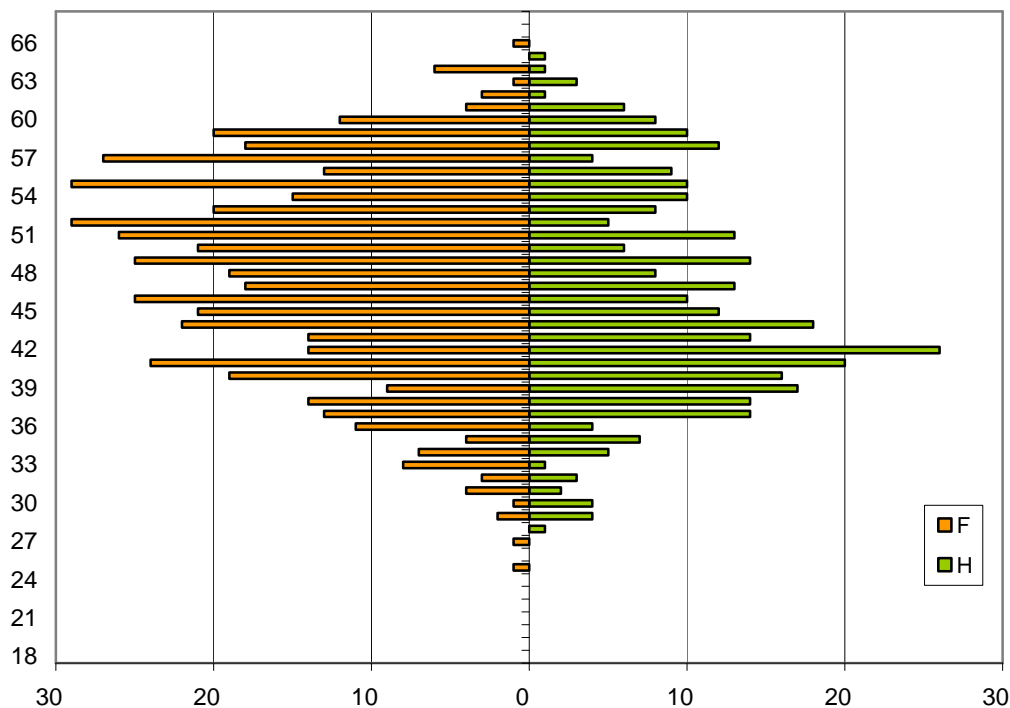
Mode d'accès		Année d'entrée dans le corps									
		2012		2013		2014		2015		2016	
		eff.	% des entrées	eff.	% des entrées	eff.	% des entrées	eff.	% des entrées	eff.	% des entrées
liste d'aptitude détachement concours externe examen prof. réservé concours interne contrat examen professionnel intégration intégration ap détachmt	liste d'aptitude	23	69,70%	8	23,53%	7	14,58%	19	51,35%	20	32,79%
	détachement	3	9,09%	6	17,65%	2	4,17%	11	29,73%	12	19,67%
	concours externe	1	3,03%							10	16,39%
	examen prof. réservé			13	38,24%	30	62,50%	5	13,51%	8	13,11%
	concours interne									3	4,92%
	contrat	2	6,06%	2	5,88%	1	2,08%	1	2,70%	3	4,92%
	examen professionnel									2	3,28%
	intégration									2	3,28%
intégration ap détachmt	4	12,12%	5	14,71%	8	16,67%	1	2,70%	1	1,64%	
Total	33	100%	34	100%	48	100%	37	100%	61	100%	



A noter : 2013 et 2014 portent l'effet de la déprécarisation des agents contractuels (accès par examen professionnel réservé).

4 – Âges au 31/12/2016

4.1 – Effectif par âge et sexe

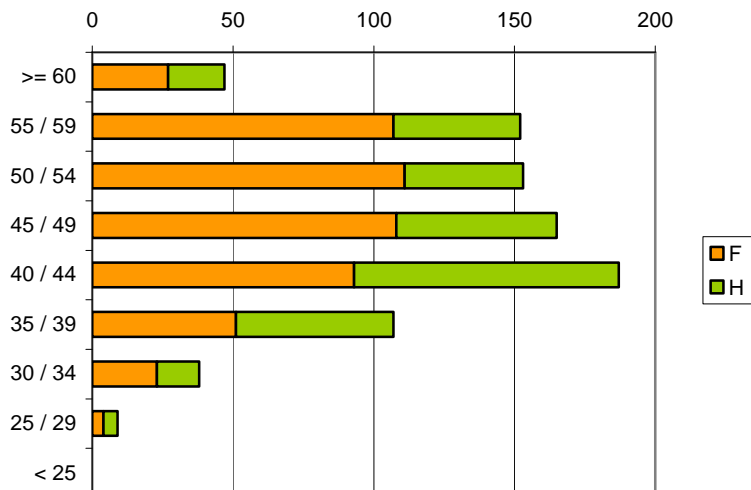


4.2 – Répartition hommes / femmes par tranche d'âge

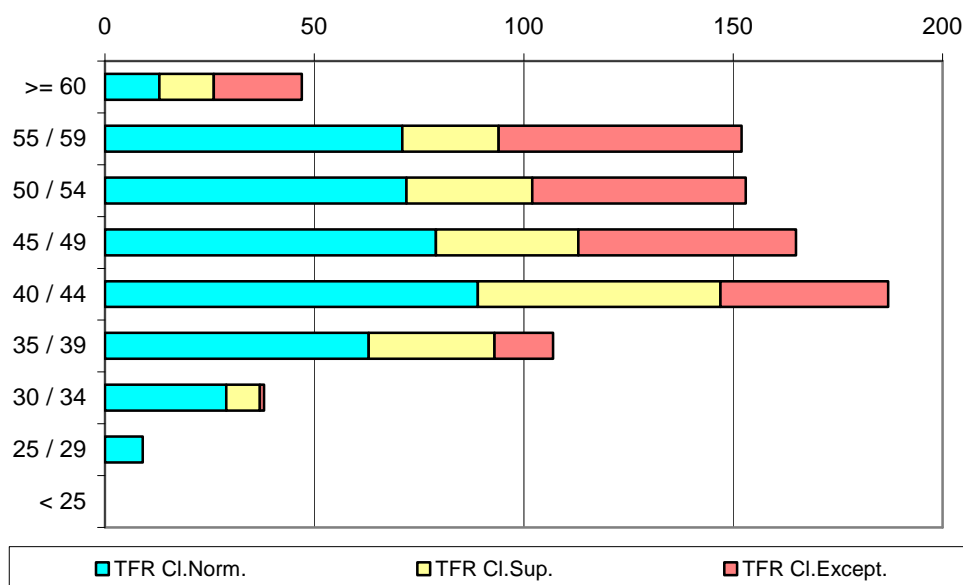
Tranche d'âge	Total	F	% F	H	% H	F	H	Total
>= 60	47	27	57,45%	20	42,55%	5,15%	5,99%	5,48%
55 / 59	152	107	70,39%	45	29,61%	20,42%	13,47%	17,72%
50 / 54	153	111	72,55%	42	27,45%	21,18%	12,57%	17,83%
45 / 49	165	108	65,45%	57	34,55%	20,61%	17,07%	19,23%
40 / 44	187	93	49,73%	94	50,27%	17,75%	28,14%	21,79%
35 / 39	107	51	47,66%	56	52,34%	9,73%	16,77%	12,47%
30 / 34	38	23	60,53%	15	39,47%	4,39%	4,49%	4,43%
25 / 29	9	4	44,44%	5	55,56%	0,76%	1,50%	1,05%
< 25								
Total	858	524	61,07%	334	38,93%	100%	100%	100%

49,73% des "40 / 44 ans " sont des femmes

17,75% des femmes sont dans la tranche 40 / 44 ans



4.3 – Répartition par tranche d'âge et grade



Répartition en effectif

Tranche d'âge	TFR Cl.Norm.	TFR Cl.Sup.	TFR Cl.Except.	Total
>= 60	13	13	21	47
55 / 59	71	23	58	152
50 / 54	72	30	51	153
45 / 49	79	34	52	165
40 / 44	89	58	40	187
35 / 39	63	30	14	107
30 / 34	29	8	1	38
25 / 29	9			9
< 25				
Total	425	196	237	858

Répartition en pourcentage
(tranche d'âge / grade)

Tranche d'âge	TFR Cl.Norm.	TFR Cl.Sup.	TFR Cl.Except.	Total
>= 60	3,1%	6,6%	8,9%	5,5%
55 / 59	16,7%	11,7%	24,5%	17,7%
50 / 54	16,9%	15,3%	21,5%	17,8%
45 / 49	18,6%	17,3%	21,9%	19,2%
40 / 44	20,9%	29,6%	16,9%	21,8%
35 / 39	14,8%	15,3%	5,9%	12,5%
30 / 34	6,8%	4,1%	0,4%	4,4%
25 / 29	2,1%			1,0%
< 25				
Total	100%	100%	100%	100%

15,3% des "TFR Cl.Sup." sont dans la tranche "50 / 54 ans"

Répartition en pourcentage
(grade / tranche d'âge)

Tranche d'âge	TFR Cl.Norm.	TFR Cl.Sup.	TFR Cl.Except.
>= 60	27,7%	27,7%	44,7%
55 / 59	46,7%	15,1%	38,2%
50 / 54	47,1%	19,6%	33,3%
45 / 49	47,9%	20,6%	31,5%
40 / 44	47,6%	31,0%	21,4%
35 / 39	58,9%	28,0%	13,1%
30 / 34	76,3%	21,1%	2,6%
25 / 29	100,0%		
< 25			
Total	49,5%	22,8%	27,6%

19,6% des "50 / 54 ans" sont classés "TFR Cl.Sup."

4.4 – Moyenne d'âge par grade et sexe

Grade	F		H		Total	
	eff.	âge moyen	eff.	âge moyen	eff.	âge moyen
TFR Cl.Norm.	255	47,5	170	45,1	425	46,6
TFR Cl.Sup.	108	47,1	88	46,3	196	46,7
TFR Cl.Except.	161	51,7	76	49,3	237	51,0
Moyenne corps	524	48,7	334	46,4	858	47,8

Corps	F		H		Global		rappel situation 2015		
	eff.	âge moyen	eff.	âge moyen	eff.	âge moyen	Corps	Global	
IAE	1649	42,7	2389	48,3	4038	46,0	IAE	4047	45,7
IPEF	1007	43,4	2462	47,8	3469	46,5	IPEF	3497	46,3
IE	186	46,6	131	47,5	317	46,9	IE	302	46,5
TS	2528	45,2	3172	49,5	5700	47,6	TS	5637	47,4
TFR	524	48,7	334	46,4	858	47,8	TFR	835	47,4
AI	68	49,0	42	45,9	110	47,8	AI	102	48,0
IR	96	47,6	71	50,0	167	48,6	IR	168	48,2
AA	820	48,8	611	49,1	1431	48,9	AA	1436	48,4
AdjTech	112	48,7	281	49,7	393	49,4	AdjTech	445	48,5
ISPV	502	47,3	405	52,7	907	49,7	ISPV	914	49,3
ATFR	271	49,6	152	51,6	423	50,3	ATFR	445	50,1
SA	2906	50,9	536	49,3	3442	50,7	SA	3402	50,2
AdjAdm	2874	52,4	236	51,7	3110	52,3	AdjAdm	3441	51,8
Global	13543	48,1	10822	48,9	24365	48,5	Global	24671	48,1

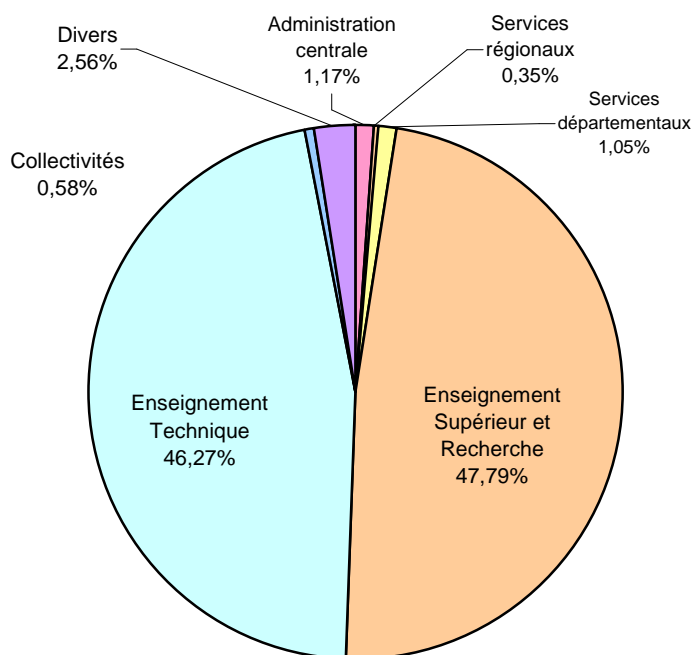
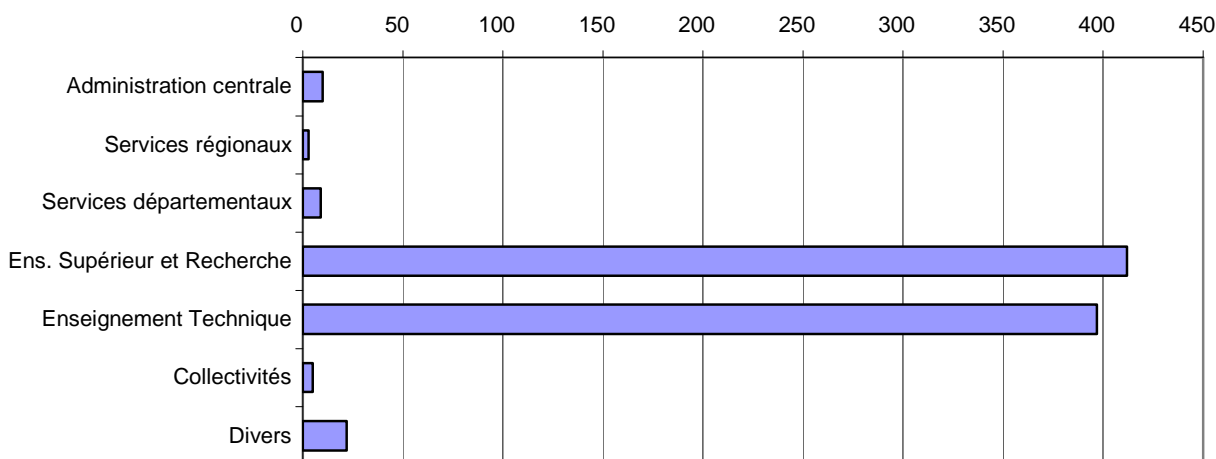
Le tableau ci-dessus présente la moyenne d'âge sexuée du corps au regard des moyennes d'âge constatées pour les principaux corps non-enseignants du MAAF.

5 - Affectations et secteurs d'emploi

Le secteur d'emploi est calculé sur la base de l'affectation opérationnelle de l'agent (code de la structure), ou de son lieu de détachement ou de mise à disposition, sectorisé par le SNRAPS. Pour une part des agents, les éléments présents dans le dossier sont insuffisants pour permettre cette sectorisation ou celle-ci n'est pas pertinente (détachement dans le privé, disponibilités, congés...). Ils se trouvent catégorisés dans la rubriques « Autres ».

5.1 – Répartition des agents par grands secteurs au 31/12/2016

Grands Secteurs			
services d'Etat	Administration centrale de l'Etat	10	831 agents, 96,85%
	Services régionaux ou inter-régionaux et unités rattachées	3	
	Services départementaux	9	
	Enseignement Supérieur et Recherche	412	
	Enseignement Technique	397	
autres cercles	Collectivités territoriales et structures associées	5	27 agents, 3,15%
	Divers	22	
Total		858	



5.2 – Répartition des agents par secteurs et structures d'emploi au 31/12/2016

Secteurs et Structures d'Emploi		
Services de l'Etat		
Secteurs	Structures d'Emploi	Total
	MAAF AC dgal	1
	MAAF AC dger	
	MAAF AC dgpe	2
	MAAF AC sg	
	MAAF Cabinets	
	MAAF CGAAER	
	MAAF AC autre	
	Sous total AC MAAF	3
	Sous total AC MEDDE	2
	Sous total AC Autres	5
Somme Administration centrale		10
	DRAAF206	
	DRAAF215	3
	Sous total SR MAAF	3
	Sous total SR MEDDE / DREAL...	
	Sous total SR Autres Min, préf	
Somme Services régionaux		3
	Sous total DDT	1
	Sous total DDPP	4
	Sous total DDCSPP	1
	Sous total DDCS	
	Sous total DAAF OM	2
	Sous total DEAL OM	
	Sous total SD Autres Ministères	1
Somme Services départementaux		9
	IRSTEA, INRA	1
	IFREMER	
	CEREMA, CETE	
	SETRA, CETU, CERTU, CETMEF, STRMTG	
	Autres organismes de recherche	1
	Sous total Recherche, Centre Technique	2
	AgroCampusOuest	60
	AgroParisTech ENGREF	78
	AgroSupDijon	32
	ENFA Toulouse	18
	ENGEES Strasbourg	4
	ENITA Bordeaux	10
	ONIRIS Nantes	53
	Paysage	11
	SupAgroMontpellier	37
	ENV Alfort	25
	ENV Toulouse	32
	VetAgroSup Lyon/Clermont	50
	Sous total Enseigt Sup AGRI	410
	Sous total Enseigt Sup autre	
	Enseigt techn agricole	395
	INFOMA	2
	Sous total Enseignement technique AGRI	397
Somme Enseignement et Recherche		809
Total Services de l'Etat		831
Cercles suivants		
Secteurs	Structures d'Emploi	Total
	ASP	
	FAM	
	INAO	
	ODEADOM	
Somme Offices		
	ANSES	
	CRPF, Bois	
	IFCE Haras	
	ONF	
	ParaPublic MAAF autres	
	Sous total Sect. para public MAAF	
	Energie	
	Energie autres	
	IGN	
	Météo-France	
	Agences de l'eau	
	Conservatoires du Littoral	
	Aires Marines	
	Parcs, Conservatoires faune/flore	
	ONEMA, ONCFS	
	ParaPublic MEDDE autres	
	Sous total Sect. para public MEDDE	
	Sous total Sect. para public autre	
Somme Secteur para public		
	Sous total Com/Intercommunes	
	Sous total Conseil Général	
	Sous total Conseil Régional	5
	Sous total Chambre Agricult, CCI...	
	Sous total Autres Collectivités	
Somme Collectivités territoriales		5
	CIRAD	
	Org.Internat.Europe (UE, Agences européennes...)	
	Org.Internat.Monde (OCDE, BM, FAO...)	
Somme Organismes internationaux		
	Sous total Autorités indépendantes	
	Sous total Entreprises privées	
	Sous total Autre (dispo, congés...)	22
Somme Divers		22
Total autres cercles		27
Total général		858

5.3 – Répartition des agents par secteurs : évolution 2015 / 2016

La sphère Agriculture « Agri » correspond aux affectations des secteurs relevant du périmètre strictement MAAF étendue pour les DDT, DDPP, DDCS et DDCSPP aux agents sur programmes MAAF. La sphère Environnement « Env » correspond à celle des secteurs relevant du périmètre strictement MEDDE étendue pour les DDT, DDPP, DDCS et DDCSPP aux agents sur programme MEDDE.

SECTEURS	31/12/2015	31/12/2016	Variation		Sphère
MAAF	5	3	-2	-40,00%	Agri
MEDDE	2	2			Env
Autres	4	5	+1	+25,00%	
Somme Administration centrale de l'Etat	11	10	-1	-9,09%	
MAAF	2	3	+1	+50,00%	Agri
MEDDE					Env
SR Autres Min, préf					
Somme Services régionaux ou inter-régionaux	2	3	+1	+50,00%	
DDT Agri	2				Agri
DDT Env	2	1	-1	-50,00%	Env
DDPP Agri	2	4	+2	+100,00%	Agri
DDPP Env					Env
DDCSPP Agri	1	1			Agri
DDCSPP Env					Env
DAAF OM	2	2			Agri
DEAL OM					Env
SD Autres Min, préf		1			Env
Somme Services départementaux	9	9			
Recherche, Centres Techniques Agri	1	1			Agri
Recherche, Centres Techniques Env					Env
Recherche, Centres Techniques autres	1	1			
Ens sup Agri	397	410	+13	+3,27%	Agri
Ens Sup MEDDE					Env
Ens sup Autres					
Ens tech Agri	382	397	+15	+3,93%	
Somme Enseignement et Recherche	781	809	+28	+3,59%	
Offices					Agri
Secteur para public MAAF	1				Agri
Secteur para public MEDDE					Env
Secteur para public autre tutelle					
Somme Secteur para public	1	0	-1	-100,00%	
Organismes internationaux					
Somme Organismes internationaux					
Commune, intercommunalité					
Conseil général					
Conseil régional	5	5			
Chambre d'agriculture, autres...					
Somme Collectivités territoriales...	5	5			
Autorités indépendantes					
Somme Autorités indépendantes					
Entreprises privées					
Somme Entreprises privées					
Autre: dispo, congés...	26	22	-4	-15,38%	
Somme Autre	26	22	-4	-15,38%	
Total	835	858	+23	+2,75%	

Nota : les situations « année antérieure » ont été actualisées, les chiffres peuvent donc différer de ceux de l'état du corps 2015.

5.4 – Répartition des agents dans les secteurs des sphères « Agriculture » et « Environnement », évolution 2015 / 2016

Sphère	31/12/2015	31/12/2016	Variation	
Agriculture - hors offices	795	821	+26	+3,27%
Agriculture - offices				
Environnement	4	3	-1	-25,00%

Sphère	Secteur	31/12/2015	31/12/2016	Variation	
Agri	AC MAAF	5	3	-2	-40,00%
Agri	SR MAAF	2	3	+1	+50,00%
Agri	SD MAAF	7	7	+0	
Agri	ENS MAAF	780	808	+28	+3,59%
Agri	Ets PUB MAAF	1	0	-1	-100,00%
Env	AC MEDDE	2	2	+0	
Env	SD MEDDE	2	1	-1	-50,00%
Total Agri		795	821	+26	+3,27%
Total Env		4	3	-1	-25,00%
Total		799	824		
Hors sphères Agri / Env		16	15		

Nota : les situations « année antérieure » ont été actualisées, les chiffres peuvent donc différer de ceux de l'état du corps 2015.

6 – Affectations et Programmes

6.1 – Répartition des agents par grand secteur d'emploi et poids des principaux programmes au 31/12/2016

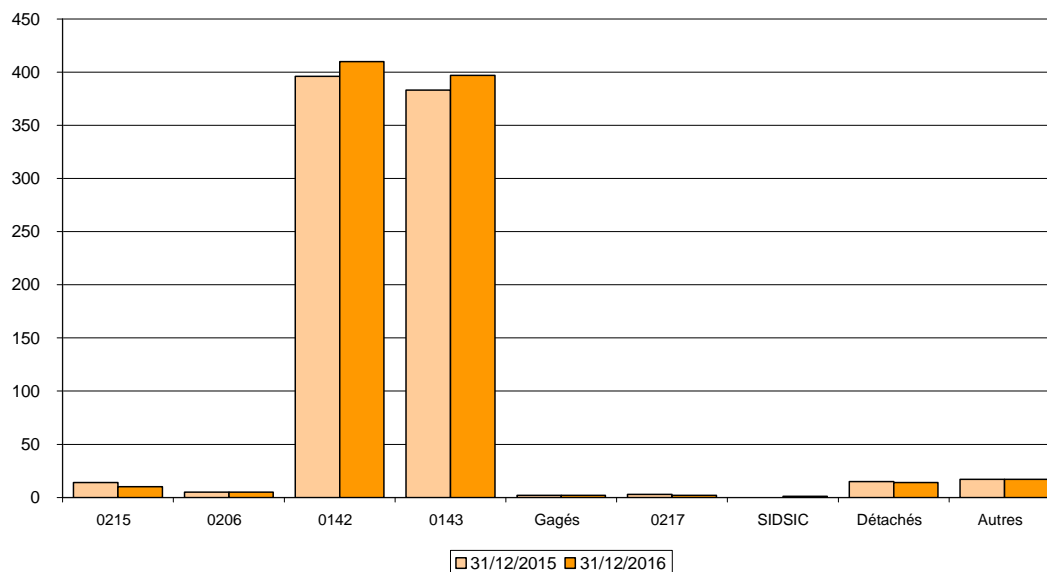
Programmes	31/12/2015	31/12/2016
Prog Agri	798	822
Prog Env	3	2
Autres	34	34
Total	835	858

Grands secteurs	Dt prg 206, 215		Dt prg 142, 143		Dt prg 217		Autres		Total
Administration centrale de l'Etat	3	30,00%			1	10,00%	6	60,00%	10
Services régionaux ou inter-régionaux	3	100,00%					0	0,00%	3
Services départementaux	7	77,78%			1	11,11%	1	11,11%	9
Enseignement et recherche	2	0,25%	803	99,26%			4	0,49%	809
Collectivités territoriales							5	100%	5
Autres (international, dispo, congé...)			4	18,18%			18	81,82%	22
Total	15	1,75%	807	94,06%	2	0,23%	34	3,96%	858

6.2 – Répartition des agents par programme – évolution 2015 / 2016

Programmes		31/12/2015		31/12/2016		Variation	Variation
		Effectif	% du total	Effectif	% du total	Effectif	%
Prog Agri	0215	14	1,68%	10	1,17%	-4	-28,57%
	0206	5	0,60%	5	0,58%	+0	+0,00%
	0142	396	47,43%	410	47,79%	+14	+3,54%
	0143	383	45,87%	397	46,27%	+14	+3,66%
Gagés	Gagés	2	0,24%	2	0,23%	+0	+0,00%
Prog Env	0217	3	0,36%	2	0,23%	-1	-33,33%
Autres	SIDSIC			1	+0,12%		
	Détachés	15	1,80%	14	1,63%	-1	-6,67%
	Autres	17	2,04%	17	1,98%	+0	+0,00%
Total		835	100,00%	858	100,00%	+23	2,75%
Sortant				38			
Entrant		61					

Programme « Autres » désigne les situations suivantes : « congés », « dispo », « Hors Cadre », « non payés », « anomalies »



Nota : les situations « année antérieure » ont été actualisées, les chiffres peuvent donc différer de ceux de l'état du corps 2015.

6.3 – Flux entre programmes entre le 31/12/2015 et le 31/12/2016, y compris entrants et sortants

La catégorie « sortants du corps » se compose à la fois des départs définitifs et des nominations dans un autre corps.
 La catégorie « entrants dans le corps » comporte des agents nouveaux (recrutement, accueil en détachement...) et des agents déjà connus provenant d'autres corps du MAAF par les différentes voies de promotion, le détachement interne...
 (cf. chapitre 7- Entrées / Sorties)

Programmes 2016		Programmes 2015										Total 2016, 858 agents		
		Agriculture 2015				Gagés	Envirt 2015		Autres 2015		Entrants 2016			
		0215	0206	0142	0143		0217	Détachés	Autres					
Agriculture 2016	0215	10												10
	0206		4											1
	0142			373							1			36
	0143				372						1			24
	Gagés					2								2
Environnement 2016	0217							2						2
Autres 2016	SIDSIC													1
	Détachés			1							13			14
	Autres			2								15		17
Sortant	Sortants 2016	4		20	11			1		2				38
	Total programmes 2015, 835 agents	14	5	396	383	2	3	15	17	61				896

Exemple de lecture du tableau - programme Agriculture 0142 :

- **Lecture verticale** : sur le total des 396 agents du prg 0142 en 2015, 373 sont restés ce même programme, les autres sortants du programme 0142 se répartissent en 1 "Détachés", 2 "Autres" et 20 agents sortants du corps en 2016.
- **Lecture horizontale** : sur les 410 agents du programme 0142 en 2016, 373 étaient sur ce même programme en 2015, les autres entrants dans le programme 0142 se répartissent en 1 "Autres" et 36 agents entrants dans le corps en 2016.

7 – Entrées / Sorties du corps

7.1 – Entrées dans le corps en 2016

Dans le chapitre 6.3 « flux », 61 agents, apparaissant dans l'extraction au 31 décembre 2016, sont identifiés comme nouveaux, car absents de l'extraction au 31/12/2015 : parmi ces 61 agents, 31 proviennent, par promotion, concours, détachement interne... d'autres corps du ministère, 30 sont des recrutements externes.

		Tech.F.R.CI.N.		Tech.F.R.CI.Sup		Tech.F.R.CI.Ex.		Total
		F	H	F	H	F	H	
Mode d'accès	liste d'aptitude	14	6					20
	détachement	7	1	2		1	1	12
	concours externe	8	2					10
	examen prof. réservé	6	2					8
	contrat	1	2					3
	concours interne	3						3
	examen professionnel		2					2
	intégration	1		1				2
	intégration après détachement			1				1
	Total entrées	40	15	4	0	1	1	61

		Tech.F.R.CI.N.		Tech.F.R.CI.Sup		Tech.F.R.CI.Ex.		Total
		F	H	F	H	F	H	
Origine	agents nouveaux	16	9	4		1		30
	Adj.Tech.F.R.	16	6					22
	Agt.Ct.Gén.Rur.	4						4
	Agt.Cont.Ens.	2						2
	Adjoint.Admin.	1						1
	Secrétaire Adm.	1						1
	TS.VétAli						1	1
	Total entrées	40	15	4	0	1	1	61

Grade d'entrée	F	Âge moyen	H	Âge moyen	F+H	Âge moyen
Tech.F.R.CI.N.	39	43,3	13	45,6	52	43,8
Tech.F.R.CN Cot	1	43,3	2	45,8	3	44,9
Tech.F.R.CI.Sup	4	54,6			4	54,6
Tech.F.R.CI.Ex.	1	48,6	1	53,7	2	51,1
Total entrées	45	44,4	16	46,1	61	44,8

7.2 – Sorties du corps en 2016

Motif de sortie de corps	F	Âge moyen	H	Âge moyen	F+H	Âge moyen
retraite sur demande à jouissance immédiate	16	62,0	5	61,1	21	61,8
retraite d'office par limite d'âge			1	68,5	1	68,5
radiation du corps	2	40,8	1	49,9	3	43,8
fin de dossier			1	34,9	1	34,9
Total sorties définitives	18	59,7	8	57,4	26	59,0
Secrétaire Adm.	4				4	
Asst.Ing.F.R.	3		1		4	
TS.FTR			2		2	
Prof.Certif.E.A			1		1	
P.L.P.A.			1		1	
Total sorties vers autre corps	7		5		12	
Total sorties	25		13		38	

Mode de sortie vers autre corps	intégration après détachement	liste d'aptitude	concours externe	détachement	Total
Asst.Ing.F.R.		4			4
Secrétaire Adm.	3			1	4
TS.FTR	2				2
Prof.Certif.E.A			1		1
P.L.P.A.			1		1
Total	5	4	2	1	12

8 - Répartition géographique au 31 décembre 2016

8.1 – Répartition par MAPS et position

MAPS	Région	PNA	DET	CONGE	DISPO	Total	en % du total
NE	Grand Est	38				38	4,43%
	Hauts-de-France	12		2		14	1,63%
Somme NE		50		2		52	6,06%
CE	Auvergne-Rhône-Alpes	108	1			109	12,70%
	Bourgogne-Franche-Comté	75				75	8,74%
Somme CE		183	1			184	21,45%
S	Occitanie	152	3			155	18,07%
	Provence-Alpes-Côte-d'Azur	23				23	2,68%
Somme S		175	3			178	20,75%
CSO	Nouvelle-Aquitaine	83				83	9,67%
	Centre-Val de Loire	20				20	2,33%
Somme CSO		103				103	12,00%
O	Bretagne	57	1	1		59	6,88%
	Pays de la Loire	98		2		100	11,66%
	Normandie	19		1		20	2,33%
Somme O		174	1	4		179	20,86%
IFI	Ile de France	117	6			123	14,34%
	indeterminée		2			2	0,23%
Somme IFI		117	8			125	14,57%
OM	Guadeloupe	3				3	0,35%
	Guyane	4				4	0,47%
	Martinique	4				4	0,47%
	Réunion	2				2	0,23%
	Territoires d'outre-mer	2				2	0,23%
Somme OM		15				15	1,75%
non mapsé	indeterminée		1	5	16	22	2,56%
Somme non mapsé			1	5	16	22	2,56%
Total		817	14	11	16	858	100%

Les 22 agents non « mapsés » sont des agents en position de congé ou disponibilité, quelques agents actifs ne sont pas « mapsés » en raison d'un manque d'informations dans leur dossier AGORHA.

8.2 – Répartition par région et par grand secteur

Région	Secteur								Total
	AC	SD	SR	Rech	Tech	Sup	CoTer	Autre	
Auvergne-Rhône-Alpes		1			56	51	1		109
Bourgogne-Franche-Comté		1	1		42	31			75
Bretagne			1		19	38	1		59
Centre-Val de Loire					20				20
Grand Est					26	12			38
Hauts-de-France					14				14
Ile de France	7	2		2	11	101			123
Normandie					20				20
Nouvelle-Aquitaine					73	10			83
Occitanie		3	1		58	90	3		155
Pays de la Loire					25	75			100
Provence-Alpes-Côte-d'Azur	1				22				23
Guadeloupe					3				3
Guyane					2	2			4
Martinique		1			3				4
Réunion					2				2
Territoires d'outre-mer indeterminée		1			1				2
	2							22	24
Total	10	9	3	2	397	410	5	22	858