



**MINISTÈRE DE L'AGRICULTURE, DE L'AGROALIMENTAIRE ET DE LA FORÊT**

Secrétariat National du Réseau d'Appui aux Personnes et aux Structures  
(SNRAPS)

**ETAT DU CORPS DES**

**Adjoints Techniques de  
Formation et de Recherche  
2015**

Situation au 31/12/2015

sur la base de données extraites le  
07/04/2016

EDITION : 3 NOVEMBRE 2016

### **Sources d'information :**

Le présent document a été réalisé sur la base de données issues du système informatisé de gestion des personnels du Ministère de l'Agriculture, de l'Agroalimentaire, et de la Forêt (SIRH et infocentre AGORHA), valorisées par le SNRAPS. Ce document est donc dépendant de la qualité des données et des éventuelles anomalies de dossiers du SIRH AGORHA ou d'informations calculées de l'infocentre.

### **Textes réglementaires :**

Adjoint Technique de Formation et de Recherche :

- Décret n°95-370 du 6 avril 1995 modifié fixant les dispositions statutaires applicables aux ingénieurs et aux personnels techniques de formation et de recherche du ministère de l'agriculture et de la pêche ;
- Décret n°2005-1228 du 29 septembre 2005 modifié relatif à l'organisation des carrières des fonctionnaires de catégorie C.

### **Avertissement :**

Ce document est une photographie de la situation du corps au 31/12/2015, basée sur les informations validées dans le SIRH AGORHA, extraites à la date du 07/04/2016. Les chiffres indiqués sont donc sous réserve de toute modification de dossier validée postérieurement à la date d'extraction et prenant effet à une date antérieure au 01/01/2016. Ce peut être le cas notamment pour les promotions de corps ou de grade, les détachements...

La notion de secteur utilisée dans cette étude est basée sur l'affectation de l'agent, indépendamment de sa position et de son support budgétaire, à l'inverse de celle de programme qui repose uniquement sur le budget sur lequel pèse l'agent (programme agriculture ou écologie, budget propre...), ce qui explique des effectifs différents selon l'approche considérée.

Il est à noter que les chiffres « historiques », et notamment ceux de l'année antérieure dans les comparaisons A / A-1, peuvent être différents de ceux de l'état du corps de l'année antérieure en raison de régularisations rétroactives de situations.

NB : les agents du corps affectés à l'ANSES sont gérés par l'établissement et n'apparaissent pas dans la base (sauf en cas de retour vers les services du MAAF ou de retour préalable à un détachement vers une autre administration) : ils ne sont donc pas pris en compte dans les données statistiques présentées dans ce bilan.

### **En résumé :**

Au 31/12/2015, le corps des adjoints techniques de formation et de recherche compte 444 agents, effectif en légère baisse par rapport au 31/12/2014 (453 agents), avec 10 départs définitifs et 22 sorties vers un autre corps du MAAF, dont 20 promotions dans le corps des TFR (plan de requalification), pour 23 entrées dans le corps, dont 16 dans le cadre de la déprécarisation.

# Table des matières

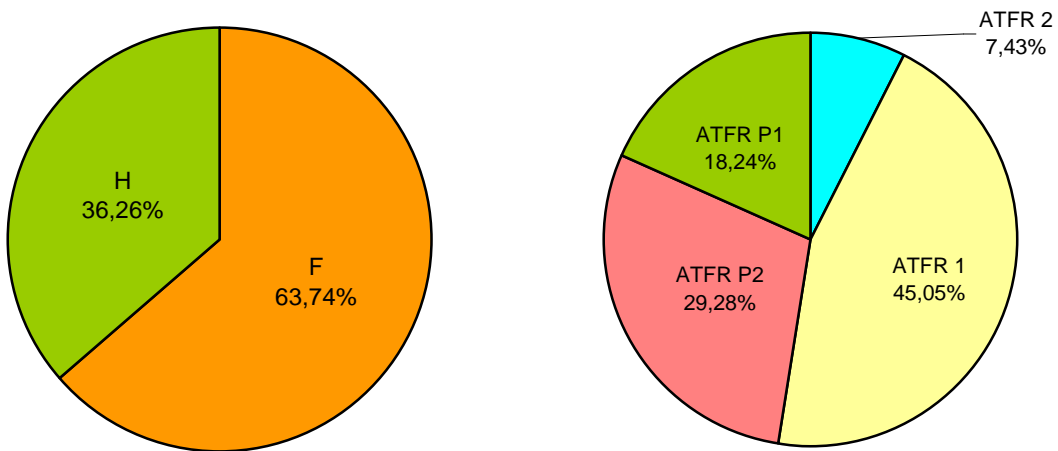
<b>1 – GRADES</b>	<b>4</b>
1.1 – REPARTITION PAR SEXE SELON LE GRADE	4
1.2 – EVOLUTION DES EFFECTIFS DE 2006 A 2015 AVEC DETAIL PAR GRADE	5
<b>2 – POSITIONS ADMINISTRATIVES AU 31/12/2015</b>	<b>6</b>
2.1 – PAR GROUPE DE POSITIONS	6
2.1.1 – DETAIL DISPONIBILITES	6
2.1.2 – DETAIL CONGES	6
2.1.3 – DETAIL DETACHES	6
<b>3 – MODES D'ACCES AU CORPS</b>	<b>7</b>
3.1 – REPARTITION PAR SEXE ET MODE D'ACCES DES AGENTS ENTRES DANS LE CORPS EN 2015	7
3.2 – REPARTITION PAR SEXE SELON L'ANNEE D'ENTREE DANS LE CORPS (10 DERNIERES ANNEES)	7
3.3 – REPARTITION PAR MODE D'ACCES SELON L'ANNEE D'ENTREE DANS LE CORPS (5 DERNIERES ANNEES)	7
<b>4 – ÂGES AU 31/12/2015</b>	<b>9</b>
4.1 – EFFECTIF PAR AGE ET SEXE	9
4.2 – REPARTITION HOMMES / FEMMES PAR TRANCHE D'AGE	9
4.3 – REPARTITION PAR TRANCHE D'AGE ET GRADE	10
4.4 – MOYENNE D'AGE PAR GRADE ET SEXE	11
<b>5 - AFFECTATIONS ET SECTEURS D'EMPLOI</b>	<b>12</b>
5.1 – REPARTITION DES AGENTS PAR GRANDS SECTEURS AU 31/12/2015	12
5.2 – REPARTITION DES AGENTS PAR SECTEURS ET STRUCTURES D'EMPLOI AU 31/12/2015	13
5.3 – REPARTITION DES AGENTS PAR SECTEURS : EVOLUTION 2014 / 2015	14
5.4 – REPARTITION DES AGENTS DANS LES SECTEURS DES SPHERES « AGRICULTURE » ET « ENVIRONNEMENT », EVOLUTION 2014 / 2015	15
<b>6 – AFFECTATIONS ET PROGRAMMES</b>	<b>16</b>
6.1 – REPARTITION DES AGENTS PAR GRAND SECTEUR D'EMPLOI ET POIDS DES PRINCIPAUX PROGRAMMES AU 31/12/2015	16
6.2 – REPARTITION DES AGENTS PAR PROGRAMME – EVOLUTION 2014 / 2015	16
6.3 – FLUX ENTRE PROGRAMMES ENTRE LE 31/12/2014 ET LE 31/12/2015, Y COMPRIS ENTRANTS ET SORTANTS	17
<b>7 – ENTREES / SORTIES DU CORPS</b>	<b>18</b>
7.1 – ENTREES DANS LE CORPS EN 2015	18
7.2 – SORTIES DU CORPS EN 2015	18
<b>8 - REPARTITION GEOGRAPHIQUE AU 31 DECEMBRE 2015</b>	<b>19</b>
8.1 – REPARTITION PAR MAPS ET POSITION	19
8.2 – REPARTITION PAR REGION ET PAR GRAND SECTEUR	20

## 1 – Grades

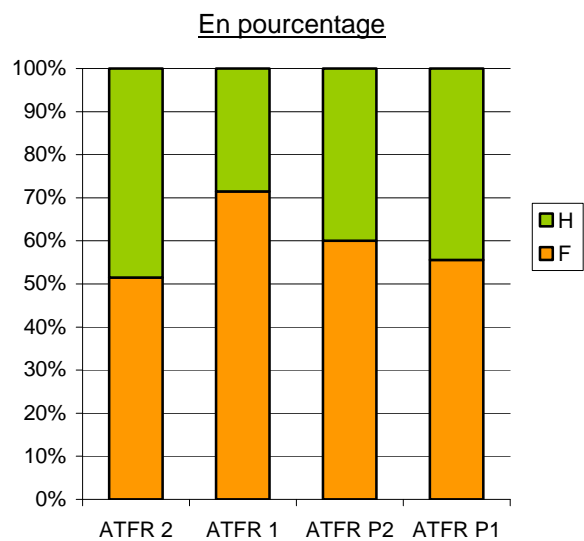
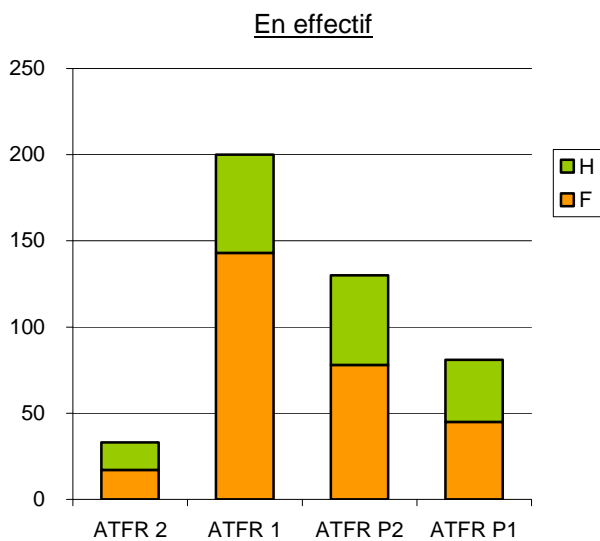
Le corps des adjoints techniques de formation et de recherche compte 444 agents au 31 décembre 2015, effectif en légère baisse par rapport au 31/12/2014 (453 agents) avec une forte représentation féminine (rapport de 2/3 – 1/3).

### 1.1 – Répartition par sexe selon le grade

Grade	F	H	Total	% par grade	%F par grade	%H par grade
ATFR 2	17	16	33	7,43%	51,52%	48,48%
ATFR 1	143	57	200	45,05%	71,50%	28,50%
ATFR P2	78	52	130	29,28%	60,00%	40,00%
ATFR P1	45	36	81	18,24%	55,56%	44,44%
<b>Total</b>	<b>283</b>	<b>161</b>	<b>444</b>	<b>100,00%</b>	<b>63,74%</b>	<b>36,26%</b>



Répartition entre Hommes et Femmes, par grade



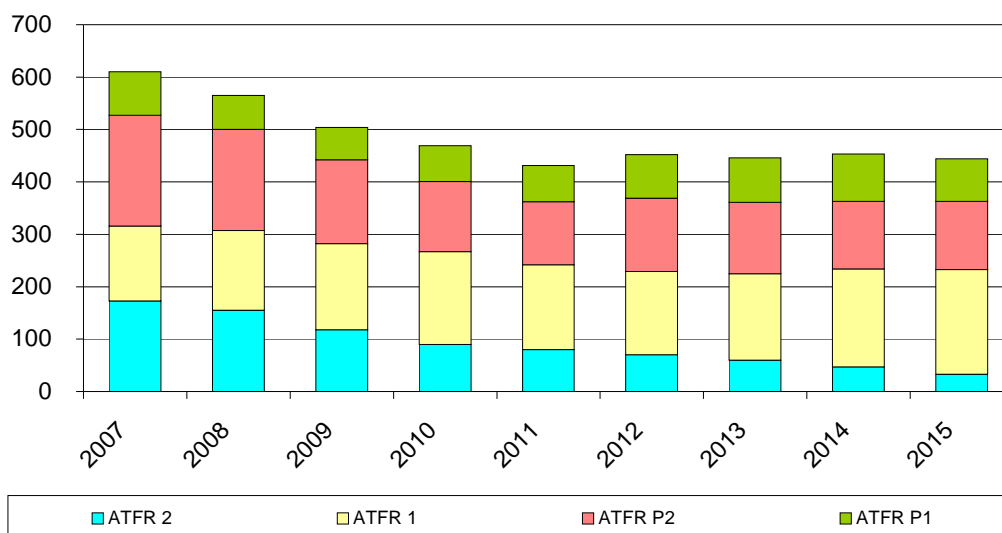
## 1.2 – Evolution des effectifs de 2007 à 2015 avec détail par grade

### Evolution des effectifs de 2007 à 2015

Année	ATFR 2	ATFR 1	ATFR P2	ATFR P1	Total	Prog. Annuel.	Année	ATFR 2	ATFR 1	ATFR P2	ATFR P1
2007	173	143	211	83	610		2007	28,4%	23,4%	34,6%	13,6%
2008	155	152	193	65	565	-7,4%	2008	27,4%	26,9%	34,2%	11,5%
2009	118	164	160	62	504	-10,8%	2009	23,4%	32,5%	31,7%	12,3%
2010	90	177	134	68	469	-6,9%	2010	19,2%	37,7%	28,6%	14,5%
2011	80	162	120	69	431	-8,1%	2011	18,6%	37,6%	27,8%	16,0%
2012	70	159	140	83	452	+4,9%	2012	15,5%	35,2%	31,0%	18,4%
2013	60	165	136	85	446	-1,3%	2013	13,5%	37,0%	30,5%	19,1%
2014	47	187	129	90	453	+1,6%	2014	10,4%	41,3%	28,5%	19,9%
2015	33	200	130	81	444	-2,0%	2015	7,4%	45,0%	29,3%	18,2%

Les chiffres, calculés sur la base des informations validées au 27/03/2015, sont susceptibles d'évoluer en cas de modifications de classements qui prendraient effet antérieurement au 01/01/2016.

### Evolution des effectifs

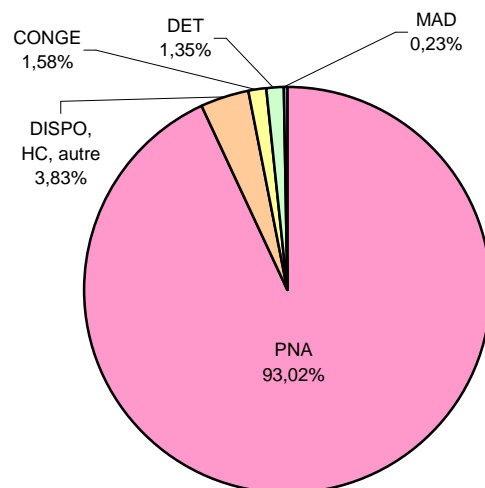


Dans sa forme actuelle, le corps des ATFR est issu du regroupement en 2007 des corps d'agents de services techniques, d'agents techniques et d'adjoints techniques de formation et de recherche et de l'intégration en 2012 du corps des adjoints techniques de laboratoire de l'enseignement agricole. (Se reporter au rapport de corps 2013 pour un historique détaillé des différents corps et grades regroupés).

## 2 – Positions administratives au 31/12/2015

### 2.1 – Par groupe de positions

Groupe Position	F	H	Total	%
PNA	263	150	413	93,02%
DISPO, HC, autre	14	3	17	3,83%
CONGE	2	5	7	1,58%
DET	4	2	6	1,35%
MAD	0	1	1	0,23%
<b>Total</b>	<b>283</b>	<b>161</b>	<b>444</b>	<b>100%</b>



#### 2.1.1 – Détail Disponibilités

Position	F	H	Total
dispo : conv.personnelles	11	2	13
dispo : pour suivre son conjoint (raison prof.)	2	1	3
dispo : élever enfant ou soins pers. handicapée	1		1
<b>Total</b>	<b>14</b>	<b>3</b>	<b>17</b>

#### 2.1.2 – Détail Congés

Position	F	H	Total
congé longue durée	1	5	6
congé de maternité	1		1
<b>Total</b>	<b>2</b>	<b>5</b>	<b>7</b>

#### 2.1.3 – Détail Détachés

Position	F	H	Total
adm. / étab. public	4	2	6
<b>Total</b>	<b>4</b>	<b>2</b>	<b>6</b>

### 3 – Modes d'accès au corps

L'analyse des modes d'accès au corps des adjoints techniques de formation et de recherche est détaillée par sexe et mode d'accès pour l'année 2015, par sexe sur les 10 dernières années et par mode d'accès sur les 5 dernières années.

#### 3.1 – Répartition par sexe et mode d'accès des agents entrés dans le corps en 2015

Part de chaque sexe dans les modes d'accès

Acces corps	Total	F	% F	H	% H
accueil PNA	1	1	100,00%		
détachement	6	3	50,00%	3	50,00%
examen prof. réservé	16	15	93,75%	1	6,25%
<b>Total</b>	<b>23</b>	<b>19</b>	<b>82,61%</b>	<b>4</b>	<b>17,39%</b>

modes d'accès par sexe

Acces corps	Total	F	H
accueil PNA	4,35%	5,26%	
détachement	26,09%	15,79%	75,00%
exam pro réservé	69,57%	78,95%	25,00%
<b>Total</b>	<b>100%</b>	<b>100%</b>	<b>100%</b>

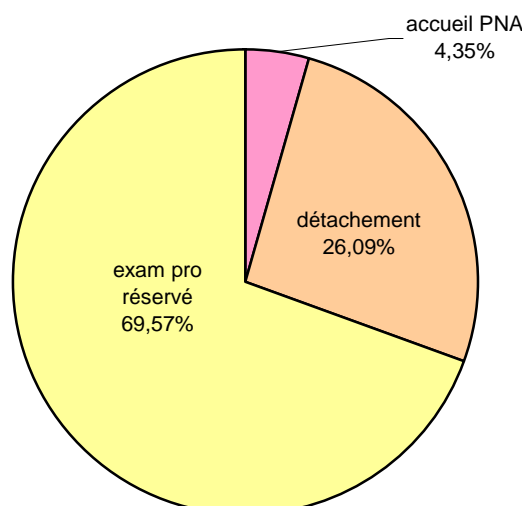
- Clef de lecture :

Tableau de gauche : 50,00% des agents entrés dans le corps en 2015 par détachement sont des femmes, 50,00% sont des hommes.

Tableau de droite : globalement, l'accès par détachement en 2015 représente 26,09% des entrées.

en 2015, 15,79% des femmes sont entrées par détachement...

... 75,00% pour les hommes



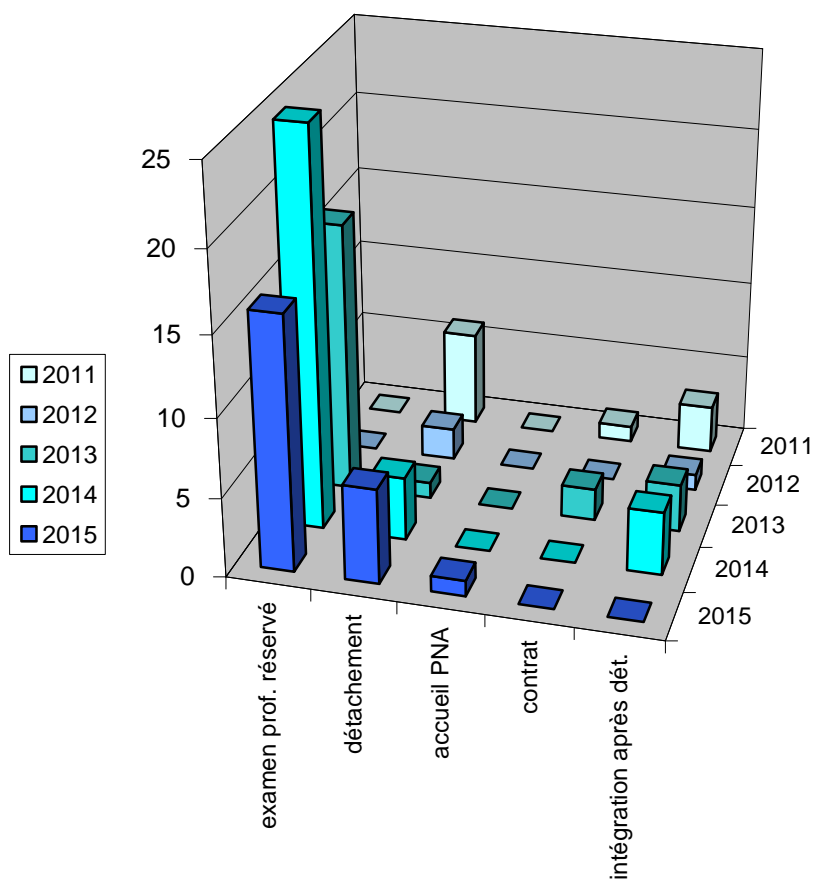
#### 3.2 – Répartition par sexe selon l'année d'entrée dans le corps (10 dernières années)

Année d'entrée	F	% F	H	% H	Total
2006	4	100,00%	0	0,00%	4
2007	118	55,92%	93	44,08%	211
2008	6	35,29%	11	64,71%	17
2009	4	66,67%	2	33,33%	6
2010	6	40,00%	9	60,00%	15
2011	7	70,00%	3	30,00%	10
2012	2	66,67%	1	33,33%	3
2013	17	73,91%	6	26,09%	23
2014	29	87,88%	4	12,12%	33
2015	19	82,61%	4	17,39%	23
<b>Global sur 10 ans</b>	<b>212</b>	<b>61,45%</b>	<b>133</b>	<b>38,55%</b>	<b>345</b>

2007 : fusion des corps de catégorie C de la filière formation recherche, intégration dans le corps des adjoints techniques de formation et de recherche des agents de service technique et des agents techniques.

### 3.3 – Répartition par mode d'accès selon l'année d'entrée dans le corps (5 dernières années)

		Année d'entrée dans le corps									
		2011		2012		2013		2014		2015	
		eff.	% des entrées	eff.	% des entrées	eff.	% des entrées	eff.	% des entrées	eff.	% des entrées
Mode d'accès	examen prof. réservé					17	73,91%	25	75,76%	16	69,57%
	détachement	6	60,00%	2	67%	1	4,35%	4	12,12%	6	26,09%
	accueil PNA									1	4,35%
	contrat	1	10,00%			2	8,70%				
	intégration après dét.	3	30,00%	1	33,33%	3	13,04%	4	12,12%		
<b>Total</b>		<b>10</b>	<b>100%</b>	<b>3</b>	<b>100%</b>	<b>23</b>	<b>100%</b>	<b>33</b>	<b>100%</b>	<b>23</b>	<b>100%</b>

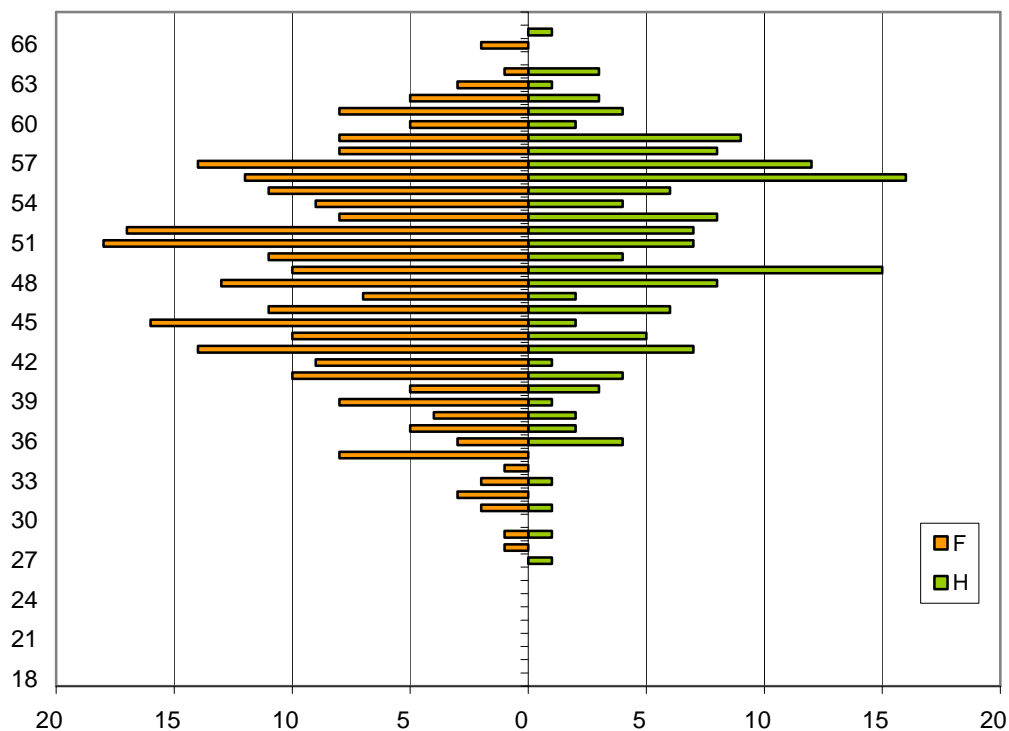


2013 à 2015 : déprécarisation d'agents contractuels (examen professionnel réservé).



## 4 – Âges au 31/12/2015

### 4.1 – Effectif par âge et sexe



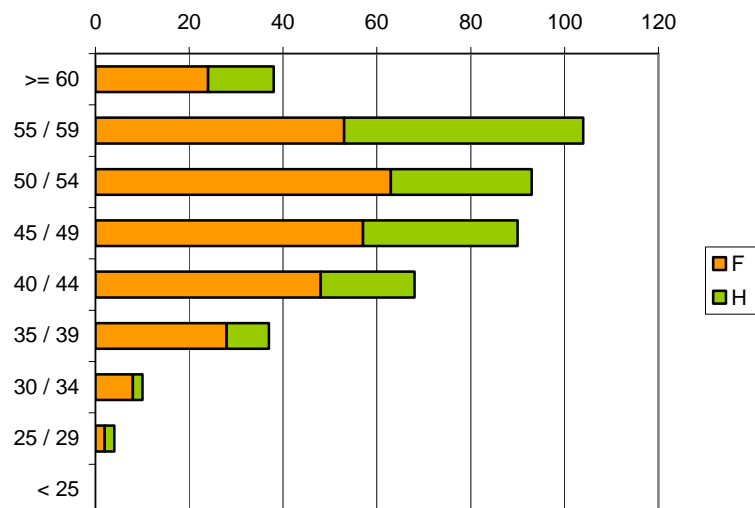
### 4.2 – Répartition hommes / femmes par tranche d'âge

Tranche d'âge	Total	F	% F	H	% H	F	H	Total
>= 60	38	24	63,16%	14	36,84%	8,48%	8,70%	8,56%
55 / 59	104	53	50,96%	51	49,04%	18,73%	31,68%	23,42%
50 / 54	93	63	67,74%	30	32,26%	22,26%	18,63%	20,95%
45 / 49	90	57	63,33%	33	36,67%	20,14%	20,50%	20,27%
40 / 44	68	48	70,59%	20	29,41%	16,96%	12,42%	15,32%
35 / 39	37	28	75,68%	9	24,32%	9,89%	5,59%	8,33%
30 / 34	10	8	80,00%	2	20,00%	2,83%	1,24%	2,25%
25 / 29	4	2	50,00%	2	50,00%	0,71%	1,24%	0,90%
< 25								
<b>Total</b>	<b>444</b>	<b>283</b>	<b>63,74%</b>	<b>161</b>	<b>36,26%</b>	<b>100%</b>	<b>100%</b>	<b>100%</b>

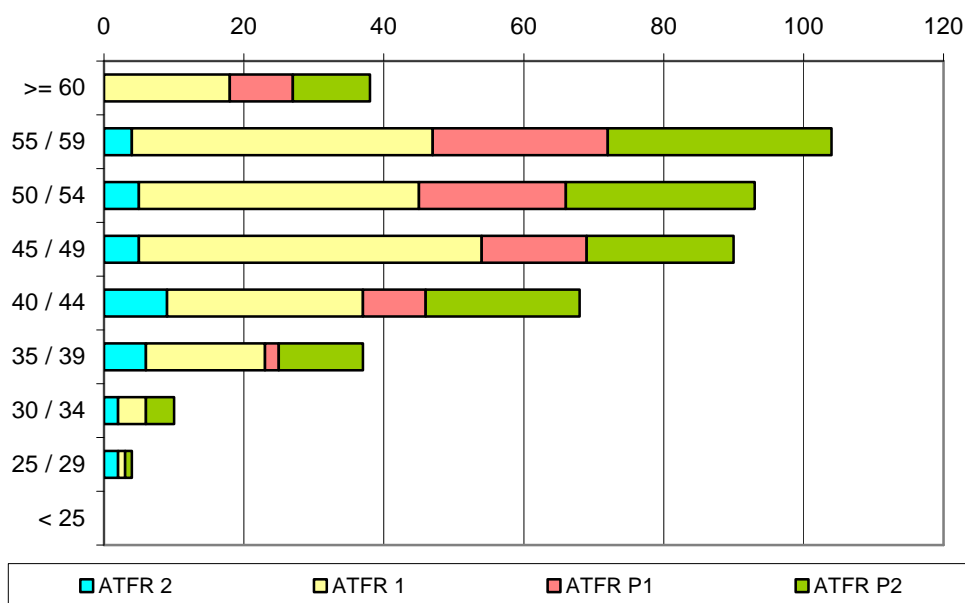
70,59% des "40 / 44 ans " sont des femmes

16,96% des femmes sont dans la tranche 40 / 44 ans

Les agents âgés de 45 ans et plus représentent 73,2 % des effectifs du corps et près de 53 % des agents ont plus de 50 ans.



### 4.3 – Répartition par tranche d'âge et grade



Répartition en effectif

Tranche d'âge	ATFR 2	ATFR 1	ATFR P1	ATFR P2	Total
>= 60		18	9	11	38
55 / 59	4	43	25	32	104
50 / 54	5	40	21	27	93
45 / 49	5	49	15	21	90
40 / 44	9	28	9	22	68
35 / 39	6	17	2	12	37
30 / 34	2	4		4	10
25 / 29	2	1		1	4
< 25					
<b>Total</b>	<b>33</b>	<b>200</b>	<b>81</b>	<b>130</b>	<b>444</b>

Répartition en pourcentage  
( tranche d'âge / grade )

Tranche d'âge	ATFR 2	ATFR 1	ATFR P1	ATFR P2	Total
>= 60		9,0%	11,1%	8,5%	8,6%
55 / 59	12,1%	21,5%	30,9%	24,6%	23,4%
50 / 54	15,2%	20,0%	25,9%	20,8%	20,9%
45 / 49	15,2%	24,5%	18,5%	16,2%	20,3%
40 / 44	27,3%	14,0%	11,1%	16,9%	15,3%
35 / 39	18,2%	8,5%	2,5%	9,2%	8,3%
30 / 34	6,1%	2,0%		3,1%	2,3%
25 / 29	6,1%	0,5%		0,8%	0,9%
< 25					
<b>Total</b>	<b>100%</b>	<b>100%</b>	<b>100%</b>	<b>100%</b>	<b>100%</b>

20,0% des "ATFR 1" sont dans la tranche "50 / 54 ans"

Répartition en pourcentage  
( grade / tranche d'âge )

Tranche d'âge	ATFR 2	ATFR 1	ATFR P1	ATFR P2
>= 60		47,4%	23,7%	28,9%
55 / 59	3,8%	41,3%	24,0%	30,8%
50 / 54	5,4%	43,0%	22,6%	29,0%
45 / 49	5,6%	54,4%	16,7%	23,3%
40 / 44	13,2%	41,2%	13,2%	32,4%
35 / 39	16,2%	45,9%	5,4%	32,4%
30 / 34	20,0%	40,0%		40,0%
25 / 29	50,0%	25,0%		25,0%
< 25				
<b>Total</b>	<b>7,4%</b>	<b>45,0%</b>	<b>18,2%</b>	<b>29,3%</b>

43,0% des "50 / 54 ans" sont classés "ATFR 1"

#### 4.4 – Moyenne d'âge par grade et sexe

Grade	F		H		Total	
	eff.	âge moyen	eff.	âge moyen	eff.	âge moyen
ATFR 2	17	45,8	16	42,6	33	44,3
ATFR 1	143	49,0	57	52,9	200	50,1
ATFR P1	45	51,6	36	54,1	81	52,7
ATFR P2	78	49,2	52	51,1	130	50,0
<b>Moyenne corps</b>	<b>283</b>	<b>49,3</b>	<b>161</b>	<b>51,6</b>	<b>444</b>	<b>50,1</b>

Position relative du corps des adjoints techniques de formation et de recherche en terme de moyenne d'âge

Corps	F		H		Global		rappel situation 2014		
	eff.	âge moyen	eff.	âge moyen	eff.	âge moyen	Corps	Global	
IAE	1623	42,2	2417	47,9	4040	45,6	IAE	3986	45,2
IPEF	998	42,9	2516	47,6	3514	46,3	IPEF	3538	46,1
IE	174	46,3	128	46,9	302	46,5	IE	291	45,9
TFR	504	48,5	333	45,7	837	47,4	TFR	817	46,7
TS	2439	45,0	3219	49,2	5658	47,4	TS	5597	47,1
AI	64	48,8	38	46,5	102	48,0	AI	100	47,7
IR	96	47,4	68	49,6	164	48,3	IR	148	48,0
AA	794	48,5	628	48,3	1422	48,4	AA	1433	48,2
AdjTech	123	47,0	323	49,1	446	48,5	AdjTech	463	47,9
ISPV	499	46,9	414	52,3	913	49,3	ISPV	903	48,9
<b>ATFR</b>	<b>283</b>	<b>49,3</b>	<b>161</b>	<b>51,6</b>	<b>444</b>	<b>50,1</b>	<b>ATFR</b>	<b>453</b>	<b>49,6</b>
SA	2894	50,4	536	49,0	3430	50,2	SA	3429	49,6
AdjAdm	3162	51,9	284	50,7	3446	51,8	AdjAdm	3692	51,4
<b>Global</b>	<b>13653</b>	<b>47,8</b>	<b>11065</b>	<b>48,6</b>	<b>24718</b>	<b>48,2</b>	<b>Global</b>	<b>24850</b>	<b>47,8</b>

Le tableau ci dessus situe la moyenne d'âge sexuée du corps au regard des moyennes d'âge constatées pour les principaux corps non-enseignants du MAAF. Le corps des adjoints techniques de formation et de recherche est de ceux présentant la moyenne d'âge la plus élevée.

## **5 - Affectations et secteurs d'Emploi**

Le secteur d'emploi est calculé sur la base de l'affectation opérationnelle de l'agent (code de la structure), ou de son lieu de détachement ou de mise à disposition, sectorisé par le SNRAPS. Pour une part des agents, les éléments présents dans le dossier sont insuffisants pour permettre cette sectorisation ou celle-ci n'est pas pertinente (détachement dans le privé, disponibilités, congés...). Ils se trouvent catégorisés dans la rubriques « Autres ».

### **5.1 – Répartition des agents par grands secteurs au 31/12/2015**

<b>Grands Secteurs</b>			
<b>services d'Etat</b>	Administration centrale de l'Etat	3	421 agents, 94,82%
	Services régionaux ou inter-régionaux et unités rattachées	3	
	Services départementaux	2	
	Enseignement et Recherche	413	
<b>autres cercles</b>	Divers	23	23 agents, 5,18%
<b>Total</b>		<b>444</b>	

## 5.2 – Répartition des agents par Secteurs et Structures d'Emploi au 31/12/2015

Secteurs et Structures d'Emploi					
Services de l'Etat			Cercles suivants		
Secteurs	Structures d'Emploi	Total	Secteurs	Structures d'Emploi	Total
	MAAF AC dgal			ASP	
	MAAF AC dger			FAM	
	MAAF AC dgpaat			INAO	
				ODEADOM	
	<b>MAAF AC sg</b>	<b>1</b>		<b>Somme Offices</b>	
	MAAF Cabinets			ANSES	
	MAAF CGAAER			CRPF,Bois	
	MAAF AC autre			IFCE Haras	
	Sous total AC MAAF	<b>1</b>		ONF	
	Sous total AC MEDDE			ParaPublic MAAF autres	
	Sous total AC Autres	<b>2</b>		Sous total Sect. para public MAAF	
	<b>Somme Administration centrale</b>	<b>3</b>		Energie	
	DRAAF206			Energie autres	
	DRAAF215	<b>1</b>		IGN	
	Sous total SR MAAF	<b>1</b>		Météo-France	
	Sous total SR MEDDE / DREAL...	<b>2</b>		Agences de l'eau	
	Sous total SR Autres Min, préf			Conservatoires du Littoral	
	<b>Somme Services régionaux</b>	<b>3</b>		Aires Marines	
	Sous total DDT			Parcs, Conservatoires faune/flore	
	Sous total DDPP			ONEMA, ONGFS	
	Sous total DDCSPP			ParaPublic MEDDE autres	
	Sous total DDCS			Sous total Sect. para public MEDDE	
	Sous total DAAF OM			Sous total Sect. para public autre	
	Sous total DEAL OM			<b>Somme Secteur para public</b>	
	Sous total SD Autres Ministères	<b>2</b>		Sous total Com/Intercommunes	
	<b>Somme Services départementaux</b>	<b>2</b>		Sous total Conseil Général	
	IRSTEA, INRA			Sous total Conseil Régional	
	IFREMER			Sous total Chambre Agricult, CCI...	
	CEREMA, CETE			Sous total Autres Collectivités	
	SETRA, CETU, CERTU, CETMEF, STRMTG			<b>Somme Collectivités territoriales</b>	
	Autres organismes de recherche			CIRAD	
	Sous total Recherche, Centre Technique	<b>0</b>		Org.Internat.Europe (UE, Agences européennes...)	
	AgroCampusOuest	<b>35</b>		Org.Internat.Monde (OCDE, BM, FAO...)	
	AgroParisTech ENGREF	<b>57</b>		<b>Somme Organismes internationaux</b>	
	AgroSupDijon	<b>20</b>		Sous total Autorités indépendantes	
	ENFA Toulouse	<b>9</b>		Sous total Entreprises privées	
	ENGEES Strasbourg	<b>4</b>		Sous total Autre (dispo, congés...)	<b>23</b>
	ENITA Bordeaux	<b>7</b>		<b>Somme Divers</b>	<b>23</b>
	ONIRIS Nantes	<b>45</b>		<b>Total autres cercles</b>	<b>23</b>
	Paysage	<b>7</b>			
	SupAgroMontpellier	<b>22</b>			
	ENV Alfort	<b>54</b>			
	ENV Toulouse	<b>41</b>			
	VetAgroSup Lyon/Clermont	<b>52</b>			
	Sous total Enseigt Sup AGRI	<b>353</b>			
	Sous total Enseigt Sup autre	<b>2</b>			
	Enseigt techn agricole	<b>58</b>			
	INFOMA				
	Sous total Enseignement technique AGRI	<b>58</b>			
	<b>Somme Enseignement et Recherche</b>	<b>413</b>			
	<b>Total Services de l'Etat</b>	<b>421</b>			
<b>Total général</b>			<b>444</b>		

### 5.3 – Répartition des agents par secteurs : évolution 2014 - 2015

La sphère Agriculture « Agri » correspond aux affectations des secteurs relevant du périmètre strictement MAAF étendue pour les DDT, DDPP, DDCS et DDCSPP aux agents sur programmes MAAF. La sphère Environnement « Env » correspond à celle des secteurs relevant du périmètre strictement MEDDE étendue pour les DDT, DDPP, DDCS et DDCSPP aux agents sur programme MEDDE.

SECTEURS	31/12/2014	31/12/2015	Variation		Sphère
MAAF	2	1	-1	-50,00%	Agri
MEDDE					Env
Autres	2	2			
<b>Somme Administration centrale de l'Etat</b>	<b>4</b>	<b>3</b>	<b>-1</b>	<b>-25,00%</b>	
MAAF	1	1			Agri
MEDDE	1	2	+1	+100,00%	Env
SR Autres Min, préf					
<b>Somme Services régionaux ou inter-régionaux</b>	<b>2</b>	<b>3</b>	<b>+1</b>	<b>+50,00%</b>	
DDT Agri					Agri
DDT Env					Env
DDPP Agri					Agri
DDPP Env					Env
DDCSPP Agri					Agri
DDCSPP Env					Env
DAAF OM					Agri
DEAL OM					Env
SD Autres Min, préf	2	2			Env
<b>Somme Services départementaux</b>	<b>2</b>	<b>2</b>			
Recherche, Centres Techniques Agri					Agri
Recherche, Centres Techniques Env					Env
Recherche, Centres Techniques autres					
Ens sup Agri	356	353	-3		Agri
Ens Sup MEDDE	1	1			Env
Ens sup Autres	1	1			
Ens tech Agri	59	58	-1	-1,69%	
<b>Somme Enseignement et Recherche</b>	<b>417</b>	<b>413</b>	<b>-4</b>		
Offices					Agri
Secteur para public MAAF	1				Agri
Secteur para public MEDDE					Env
Secteur para public autre tutelle					
<b>Somme Secteur para public</b>	<b>1</b>	<b>0</b>	<b>-1</b>	<b>-100,00%</b>	
Organismes internationaux					
<b>Somme Organismes internationaux</b>					
Commune, intercommunalité					
Conseil général					
Conseil régional					
Chambre d'agriculture, autres...					
<b>Somme Collectivités territoriales...</b>					
Autorités indépendantes					
<b>Somme Autorités indépendantes</b>					
Entreprises privées					
<b>Somme Entreprises privées</b>					
Autre: dispo, congés...	27	23	-4	-14,81%	
<b>Somme Autre</b>	<b>27</b>	<b>23</b>	<b>-4</b>	<b>-14,81%</b>	
<b>Total</b>	<b>453</b>	<b>444</b>	<b>-9</b>	<b>-1,99%</b>	

5.4 – Répartition des agents dans les secteurs des sphères « Agriculture » et « Environnement », évolution de 2014 à 2015

Sphère	31/12/2014	31/12/2015	Variation	
Agriculture - hors offices	419	413	-6	-1,43%
Agriculture - offices				
Environnement	2	3	+1	+50,00%

Sphère	Secteur	31/12/2014	31/12/2015	Variation	
Agri	AC MAAF	2	1	-1	-50,00%
Agri	SR MAAF	1	1	+0	
Agri	SD MAAF				
Agri	ENS MAAF	415	411	-4	-0,96%
Agri	Offices MAAF				
Agri	Ets PUB MAAF	1	0	-1	-100,00%
Env	AC MEDDE				
Env	SR MEDDE	1	2	+1	+100,00%
Env	SD MEDDE				
Env	ENS MEDDE	1	1	+0	
Env	Ets PUB MEDDE				
Total Agri		419	413	-6	-1,43%
Total Env		2	3	+1	+50,00%
<b>Total</b>		<b>421</b>	<b>416</b>		
<b>Hors sphères Agri / Env</b>		<b>32</b>	<b>28</b>		

## 6 – Affectations et Programmes

### 6.1 – Répartition des agents par grand secteur d'emploi et poids des principaux programmes au 31/12/2015

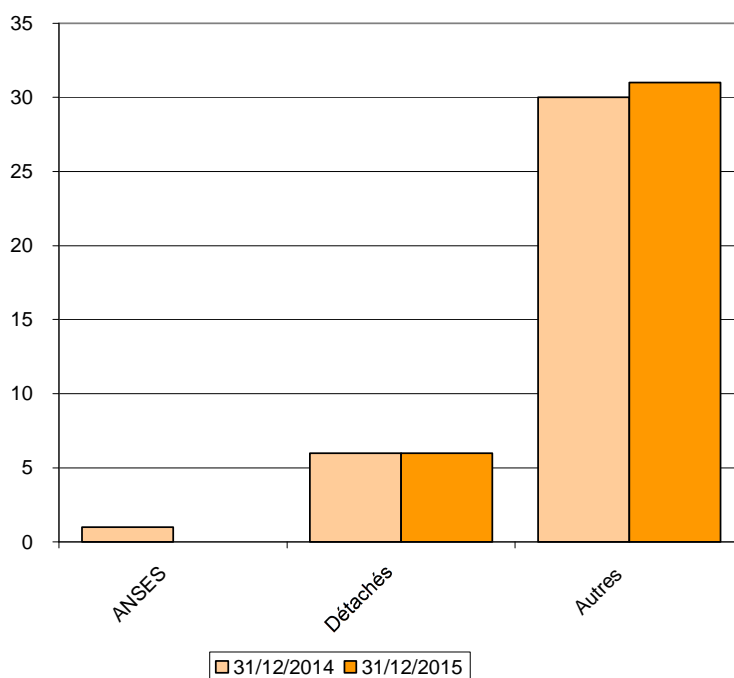
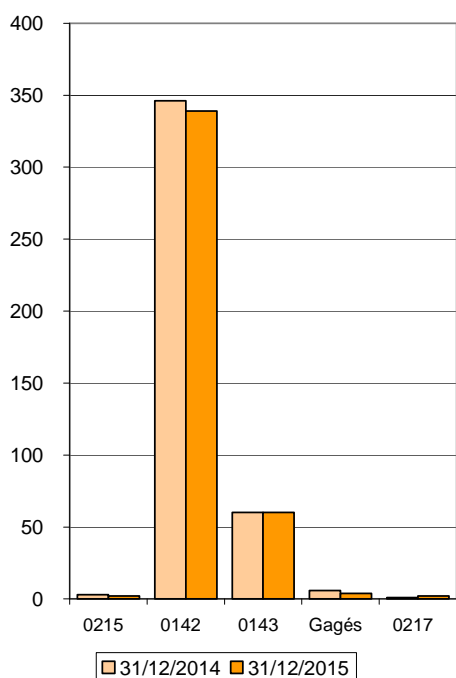
Programmes	31/12/2014	31/12/2015
<b>Prog Agri</b>	409	401
<b>Prog Env</b>	1	2
<b>Autres</b>	43	41
<b>Total</b>	<b>453</b>	<b>444</b>

Grands secteurs	Dt prg 206, 215		Dt prg 142, 143		Dt prg 217		Autres		Total
Administration centrale de l'Etat	1	33,33%					2	66,67%	3
Services régionaux ou inter-régionaux	1	33,33%			2	66,67%	0	0,00%	3
Services départementaux							2	100,00%	2
Enseignement et recherche			393	95,16%			20	4,84%	413
Autres (international, dispo, congé...)			6	26,09%			17	73,91%	23
<b>Total</b>	<b>2</b>	<b>0,45%</b>	<b>399</b>	<b>89,86%</b>	<b>2</b>	<b>0,45%</b>	<b>41</b>	<b>9,23%</b>	<b>444</b>

### 6.2 – Répartition des agents par programme – évolution 2013 / 2014

Programmes		31/12/2014		31/12/2015		Variation	
		Effectif	% du total	Effectif	% du total	Effectif	%
<b>Prog Agri</b>	<b>0215</b>	3	0,66%	2	0,45%	-1	-33,33%
	<b>0142</b>	346	76,38%	339	76,35%	-7	-2,02%
	<b>0143</b>	60	13,25%	60	13,51%	+0	+0,00%
<b>Gagés</b>	<b>Gagés</b>	6	1,32%	4	0,90%	-2	-33,33%
<b>Prog Env</b>	<b>0217</b>	1	0,22%	2	0,45%	+1	+100,00%
	<b>ANSES</b>	1	+0,22%				
	<b>Détachés</b>	6	1,32%	6	1,35%	+0	+0,00%
	<b>Autres</b>	30	6,62%	31	6,98%	+1	+3,33%
	<b>Total</b>	<b>453</b>	<b>100,00%</b>	<b>444</b>	<b>100,00%</b>	<b>-9</b>	<b>-1,99%</b>
	<b>Sortant</b>			32			
	<b>Entrant</b>	23					

Programmes « Autres » désigne les situations suivantes : « congés », « dispo », « Hors Cadre », « nonpayés, « anomalies »





### 6.3 – Flux entre programmes entre le 31/12/2014 et le 31/12/2015, y compris entrants et sortants

La catégorie « sortants du corps » se compose à la fois des départs définitifs et des nominations dans un autre corps.

La catégorie « entrants dans le corps » comporte des agents nouveaux (recrutement, accueil en détachement...) et des agents déjà connus provenant d'autres corps du MAAF par les différentes voies de promotion, le détachement interne...  
(cf. chapitre 7 – Entrées / Sorties)

		Programmes 2014										Total 2015, 444 agents
		Agriculture 2014			Gagés	Envirt 2014	Autres 2014			Entrants 2015		
		0215	0142	0143			ANSES	Détachés	Autres			
Programmes 2015	Agriculture 2015	0215										2
		0142	320		1						18	339
		0143		55	1						4	60
		Gagés			4							4
	Environnement 2015	0217				1					1	2
	Autres 2015	Détachés						6				6
		Autres	1							30		31
	<b>Sortants 2015</b>		1	25	5			1				32
	<b>Total programmes 2014, 453 agents</b>		3	346	60	6	1	1	6	30	23	476

Exemple de lecture du tableau - programme Agriculture 0142 :

- **Lecture verticale** : sur le total des 346 agents du prg 0142 en 2014, 320 sont restés ce même programme, 1 est passé sur "Autres" et 25 agents sont sortants du corps en 2015.

- **Lecture horizontale** : sur les 339 agents du programme 0142 en 2015, 320 étaient sur ce même programme en 2014, 1 provient de "gagés" et 18 agents sont entrants dans le corps en 2015.

## 7 – Entrées / Sorties du corps

### 7.1 – Entrées dans le corps en 2015

Dans le chapitre 6.3 « flux », 23 agents, apparaissant dans l'extraction au 31 décembre 2015, sont identifiés comme nouveaux, car absents de l'extraction au 31/12/2014 : parmi ces 23 agents, 16 sont des contractuels déprécarisés.

Mode d'accès	Adj.T.Pal.FR.2		Adj.Tec.FR.1Cl		Total
	F	H	F	H	
examen prof. réservé			15	1	16
détachement	2	2	1	1	6
accueil en PNA			1		1
<b>Total entrées</b>	<b>2</b>	<b>2</b>	<b>17</b>	<b>2</b>	<b>23</b>

Grade d'entrée	F	Âge moyen	H	Âge moyen
Adj.T.Pal.FR.2C	2	46,3	2	32,1
Adj.Tec.FR.1Cl.	17	46,6	2	49,0
<b>Total entrées</b>	<b>19</b>	<b>46,5</b>	<b>4</b>	<b>40,5</b>

Origine	Adj.T.Pal.FR.2		Adj.Tec.FR.1Cl		Total
	F	H	F	H	
agents nouveaux	2	2	17	2	23
<b>Total entrées</b>	<b>2</b>	<b>2</b>	<b>17</b>	<b>2</b>	<b>23</b>

### 7.2 – Sorties du corps en 2015

Motif de sortie de corps	F	Âge moyen	H	Âge moyen	F+H	Âge moyen
retraite sur demande à jouissance immédiate	6	62,8			6	62,8
retraite sur demande pour invalidité	2	54,9			2	54,9
retraite d'office par limite d'âge			1	65,2	1	65,2
fin de dossier	1	30,8			1	30,8
<b>Total sorties définitives</b>	<b>9</b>	<b>57,5</b>	<b>1</b>	<b>65,2</b>	<b>10</b>	<b>58,2</b>
Tech.Form.Rech.	15		5		20	
Adjoint.Admin.	1				1	
Adjoint.Tech.	1				1	
<b>Total sorties vers autre corps</b>	<b>17</b>		<b>5</b>		<b>22</b>	
<b>Total sorties</b>	<b>26</b>		<b>6</b>		<b>32</b>	

Mode de sortie vers autre corps	liste d'aptitude	intégration après détachement	Total
Tech.Form.Rech.	20		20
Adjoint.Admin.		1	1
Adjoint.Tech.		1	1
<b>Total</b>	<b>20</b>	<b>2</b>	<b>22</b>

## 8 - Répartition Géographique au 31 décembre 2015

### 8.1 – Répartition par MAPS et position

MAPS	Région	PNA	MAD	DET	CONGE	DISPO	Total	en % du total
NE	Alsace	8					8	1,80%
	Champagne-Ardenne	3					3	0,68%
	Lorraine	7		1			8	1,80%
	Nord-Pas-de-Calais	4					4	0,90%
	Picardie	1					1	0,23%
<b>Somme NE</b>		<b>23</b>		<b>1</b>			<b>24</b>	<b>5,41%</b>
CE	Auvergne	24					24	5,41%
	Bourgogne	15					15	3,38%
	Franche-Comté	1					1	0,23%
	Rhône-Alpes	47					47	10,59%
<b>Somme CE</b>		<b>87</b>					<b>87</b>	<b>19,59%</b>
S	Languedoc-Roussillon	26					26	5,86%
	Midi-Pyrénées	58	1				59	13,29%
	PACA	3		1			4	0,90%
<b>Somme S</b>		<b>87</b>	<b>1</b>	<b>1</b>			<b>89</b>	<b>20,05%</b>
CSO	Aquitaine	11					11	2,48%
	Centre	2					2	0,45%
	Limousin	1					1	0,23%
	Poitou-Charentes	6					6	1,35%
<b>Somme CSO</b>		<b>20</b>					<b>20</b>	<b>4,50%</b>
O	Bretagne	26					26	5,86%
	Haute-Normandie	2					2	0,45%
	Pays de la Loire	55			1		56	12,61%
<b>Somme O</b>		<b>83</b>			<b>1</b>		<b>84</b>	<b>18,92%</b>
ACI	Ile de France	111		3			114	25,68%
	indéterminée			1			1	0,23%
<b>Somme ACI</b>		<b>111</b>		<b>4</b>			<b>115</b>	<b>25,90%</b>
OM	Martinique	1					1	0,23%
	Réunion	1					1	0,23%
<b>Somme OM</b>		<b>2</b>					<b>2</b>	<b>0,45%</b>
non mappsé	indéterminée				6	17	23	5,18%
<b>Somme non mappsé</b>					<b>6</b>	<b>17</b>	<b>23</b>	<b>5,18%</b>
<b>Total</b>		<b>413</b>	<b>1</b>	<b>6</b>	<b>7</b>	<b>17</b>	<b>444</b>	<b>100%</b>

Les 23 agents non « mappsés » sont des agents en position de congé ou disponibilité, quelques agents actifs ne sont pas « mappsés » en raison d'un manque d'informations dans leur dossier AGORHA.

## 8.2 – Répartition par région et par grand secteur

Région	Secteur						Total
	AC	SD	SR	Tech	Sup	sans	
Alsace			1	3	4		8
Aquitaine				4	7		11
Auvergne				3	21		24
Bourgogne					15		15
Bretagne				1	25		26
Centre				2			2
Champagne-Ardenne				3			3
Franche-Comté				1			1
Haute-Normandie				2			2
Ile de France	2	1		1	110		114
Languedoc-Roussillon				3	23		26
Limousin				1			1
Lorraine		1		2	5		8
Martinique				1			1
Midi-Pyrénées				9	50		59
Nord-Pas-de-Calais				4			4
Pays de la Loire				1	55		56
Picardie				1			1
Poitou-Charentes				6			6
Provence-Alpes-Cote-d'Azur			1	1	2		4
Réunion				1			1
Rhône-Alpes			1	8	38		47
indéterminée	1					23	24
<b>Total</b>	<b>3</b>	<b>2</b>	<b>3</b>	<b>58</b>	<b>355</b>	<b>23</b>	<b>444</b>

Ce tableau correspond à l'organisation territoriale antérieure au 1er janvier 2016.